

Westerwald Journal

Gewinnen Sie
einen von drei
Gutscheinen



Diese Beilage finden Sie auch online – Rhein-Zeitung.de
Anzeigensonderveröffentlichung vom 17. November 2018

Westerwälder Zeitung

Mitmachen und Gutscheine im Wert von 1000 Euro gewinnen!

In jeder Ausgabe werden 3 Gutscheine im Wert von 1 x 500 Euro, 1 x 300 Euro und 1 x 200 Euro verlost.

Beantworten Sie uns dazu die Gewinnspielfrage:
Welcher Abschlepp- und Pannendienst fährt für 120 Versicherungen, Autoclubs und Assistanzen?

- Reisedienst Schnell
- Service Witzig
- AM Müller aus dem Westerwald

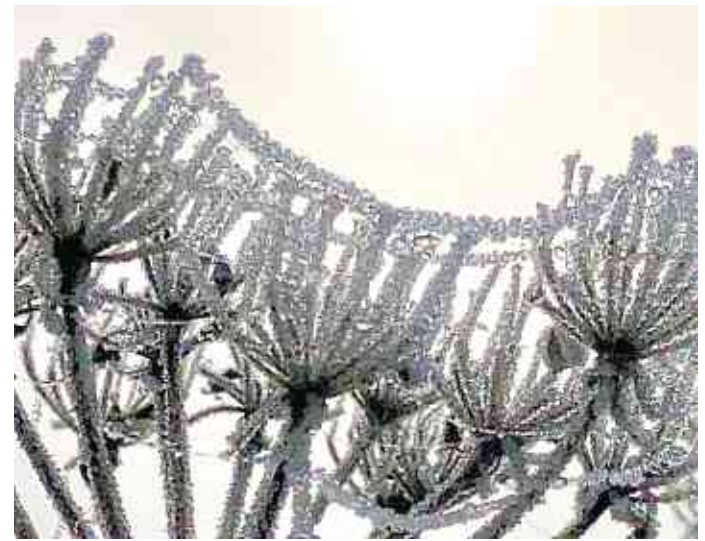
Rechtliche Hinweise zum Gewinnspiel: Teilnahmeberechtigt sind alle Personen, die das 18. Lebensjahr vollendet haben. Nicht teilnahmeberechtigt sind Mitarbeiter des Mittelrhein-Verlages und dessen Partnerfirmen, einschließlich Familienangehörige. Der Gewinn kann nicht in bar ausgezahlt werden. Der Rechtsweg ist ausgeschlossen. Die Gewinnerziehung findet am 14. Dezember 2018 statt. Die Gewinner werden schriftlich und telefonisch benachrichtigt.

Bei diesen Firmen können Sie den Gutschein einlösen:

- Möbel Neust,** Samoborstraße 8, 56422 Wirges
- Bettenhaus Inkelhofen,** Industriestraße 12-14, 56412 Heiligenroth
- Arno Sommer Automobile GmbH,** Rudolf-Diesel-Straße 7, 56203 Höhr-Grenzhausen
- Mons-Tabor-Bad,** Eifelstraße, 56410 Montabaur
- Raumausstattung Krah,** Rheinstraße 74, 56235 Ransbach-Baumbach
- Mäx Markt Montabaur,** Bahnallee 20, 56410 Montabaur
- Horst Wahl GmbH & Co. KG,** Alleestraße 22, 56410 Montabaur
- AM Müller GmbH,** Feincheswiese 2, 56424 Staudt
- Fliesen Holly,** Ringstraße 4, 56237 Nauort
- Wagner GbR,** Alleestraße 33, 56410 Montabaur
- Lehmle - die Badgestalter,** Backeswiese 3, 56412 Welschneudorf
- Marita Meurer - Malerwerkstatt,** Rudolf-Diesel-Straße 17a, 56203 Höhr-Grenzhausen
- Königs Reisen GmbH,** Christian-Heibel-Straße 45, 56422 Wirges
- Autohaus P&S mobilis GmbH,** Im Feldchen 3, 56335 Neuhäusel
- Autozentrale Eichmann GmbH & Co. KG,** Industriestraße 4, 56412 Heiligenroth
- DERPART Westerwald Reisebüro GmbH,** Werkstraße 13, 56410 Montabaur
- Zimmerei Weisenfeld GmbH,** Hauptstraße 18, 56244 Weidenhahn
- Rembserhof-Keramik,** Forsthaus Rembserhof, 56235 Ransbach-Baumbach
- Zakowski GmbH & Co. KG,** Samoborstraße 17, 56422 Wirges
- Auto Gerlach Westerwald GmbH,** Hauptstraße 33, 56414 Niederahr
- Bauwerkabdichtung-Expert GmbH & Co. KG,** Nordstraße 3, 56412 Niederelbert
- Teppich Wasch- und Reparaturcenter,** Vorderer Rebstock 6, 56410 Montabaur
- Schulenburg-Küchentreff Montabaur,** Industriestraße 12, 56412 Heiligenroth



Liebe Leserinnen, liebe Leser,



Federleichte Stahlpoesie.

Foto: Claudia Hanses

wenn wir einmal nur das Wetter betrachten, war 2018 ein besonderes Jahr. Schauen wir uns auf unserer Mutter Erde um, haben wir nicht nur eine Verantwortung uns selbst gegenüber, sondern auch der Mutter Natur gegenüber.

Wir hier im Westerwald jedenfalls haben das schöne Wetter genossen und die Fülle, die es uns geschenkt hat. Jetzt wird es langsam ruhiger und unser Handeln richtet sich nach Innen.

Machen Sie es sich zu Hause gemütlich und lassen Sie sich inspirieren von unseren interessanten Themen, wie z.B. „wohliche Wärme“, träumen Sie von Reisezielen und planen Sie eine Probefahrt mit Ihrem künftigen Auto!

Haben Sie schon einen unserer Einkaufsgutscheine gewonnen? 500, 300 und 200 Euro warten auf Sie. Wir würden uns freuen, Ihnen bald hier bei uns als glücklicher Gewinner, oder Gewinnerin, einen Gutschein überreichen zu können. Unter den vielen abgebildeten Unternehmen haben Sie die freie Wahl. Machen Sie mit!

Wir wünschen Ihnen viel Lesevergnügen. Bleiben Sie gesund und pflegen Sie stets ein Lächeln für Ihre Seele.

Alle Dunkelheit der Welt kann das Licht einer einzigen Kerze nicht auslöschen. (Chinesische Weisheit)

Rhein-Zeitung
und ihre Heimatausgaben

Rhein-Zeitung.de

Welcher Abschlepp- und Pannendienst fährt für 120 Versicherungen, Autoclubs und Assistanzen? (Bitte die richtige Antwort ankreuzen.)

- Reisedienst Schnell Service Witzig AM Müller aus dem Westerwald

Ich möchte gewinnen:

Vorname, Name	Telefonnummer
Straße, Hausnummer	Geburtsdatum
PLZ, Ort	E-Mail

Bitte senden Sie uns den ausgefüllten Coupon bis zum 7. Dezember 2018

an: Westerwälder Zeitung, Monika Gläser-Thoma, Konrad-Adenauer-Platz 3, 56410 Montabaur oder per E-Mail an: monika.glaeser@rhein-zeitung.net.

Bitte ankreuzen

- Ich bin Abonnent der Rhein-Zeitung oder einer ihrer Heimatausgaben.
 Ich bin kein Abonnent der Rhein-Zeitung oder einer ihrer Heimatausgaben.

Ja, ich möchte von weiteren Vorteilen profitieren.
 Ich bin damit einverstanden, dass mich die Rhein-Zeitung und ihre Heimatausgaben per Telefon und/oder per E-Mail über interessante Medien-Angebote und kostenlose Veranstaltungen informieren.

Meine Einwilligung kann ich jederzeit und ohne Angabe von Gründen schriftlich bei Mittelrhein-Verlag GmbH, August-Horch-Straße 28, 56070 Koblenz oder per E-Mail an aboservice@rhein-zeitung.net widerrufen.

Sie sind jederzeit berechtigt, eine umfangreiche Auskunftserteilung zu den zu Ihrer Person gespeicherten Daten bei unserem Verlag anzufordern. Zusätzlich können Sie jederzeit die Berechtigung, Löschung und Sperrung einzelner personenbezogener Daten verlangen.

Wir versichern Ihnen, dass Ihre personenbezogenen Daten nur für die Auftragsbearbeitung und für die Zwecke, für die Sie eine Einwilligung erteilt haben, genutzt werden. Eine Weitergabe dieser Daten an Dritte zu anderen Zwecken erfolgt nicht. Kontakt Datenschutzbeauftragter: datenschutz@rhein-zeitung.net

Datum, Unterschrift



Die Gewinner der Gutscheine stehen fest

Unsere Gewinnerinnen aus der letzten Ausgabe des Westerwald Journals sind im Urlaubsfieber. Sie haben sich alle für einen Gutschein von König's Reisen aus Wirges entschieden. Ingrid Quirmbach aus Ruppach-Goldhausen (links) erhält ihren Gutschein über 500 Euro von Katja Miller. Die Gewinnerinnen Anja Eisel aus Wirges (300 Euro) und Ingrid Liesenfeld aus Eitelborn (200 Euro) konnten leider ihren Gewinn nicht persönlich entgegen nehmen.

Foto: rz-Media GmbH

Holz im Garten aus heimischer Produktion

Zimmerei Weisenfeld: Langlebige Produkte aus dem Westerwald

Die Zimmerei Weisenfeld ist ein zuverlässiger termintreuer Partner für kleine und große Projekte, mit Sitz im Gewerbegebiet Seenplatte Linden Ww. Das Unternehmen produziert, plant, liefert und montiert auf Wunsch Projekte rund um den Werkstoff Holz. Der Hersteller und Händler ist bekannt für zuverlässige, flexible und vielseitige Arbeiten in den Holzarten Eiche, Douglasie, Robinie und Fichte. Auch durch die

Qualifizierung zum geprüften Restaurator im Handwerk kann die Zimmerei Weisenfeld ebenfalls fachlich auf höchstem Niveau Arbeiten am Fachwerk ausführen, ob am Neubau oder denkmalgeschützten Fachwerkgebäude. Als Zulieferer für den Garten- und Landschaftsbau hat sich die Zimmerei Weisenfeld einen Namen gemacht. Über 20 Jahre unterwegs in Sachen Holz ... in allen Facetten prinzipiell immer

ehrlich, offen und vertrauensvoll, beratend und informierend, kritisch im Umgang mit der Herkunft und Verwendung der eingesetzten Hölzer.

► Der Betrieb der Zimmerei befindet sich im Gewerbegebiet Seenplatte Linden, Steinebacher Ring 10, 57629 Linden. Die Verwaltung ist in der Hauptstraße 18 in Weidenhahn ansässig. Weitere Infos unter www.holz-westerwald.de



Foto: Zimmerei Weisenfeld

Beton Ciré – fugenlose Feinputze in Betonoptik erobern den Wohnbereich

Moderne Renovierung von Altbelägen ohne Abrissarbeiten

Sichtbeton ist ein zentrales Thema in der modernen Wohnarchitektur. In Cubushäusern und minimalistischer Architektur ist der Betonlook gefragter denn je.

Die Fliesenindustrie hat diesen Trend längst erkannt und versorgt die Nachfrage mit keramischen Platten, die

aussehen wie Beton. Diese gibt es in riesigen Formaten von bis zu drei Meter Kantlänge. Ebenso sind Wandverblender und sogar Tapeten in Betonoptik erhältlich.

Unter der Bezeichnung „Beton Ciré“ gibt es neuerdings auch entsprechende Putz- und Spachtelbeläge. Der

Vorteil gegenüber herkömmlichen Produkten dieser Art ist die hohe Strapazierfähigkeit und Dichte des Materials. So ist Beton Ciré als fugenloser Bodenbelag einsetzbar und sogar im Badnassbereich.

Renovieren mit Beton Ciré

Mit nur zwei bis drei Millimeter Aufbauhöhe eignet sich Beton Ciré ideal für die Renovierung von alten Böden und Bädern. Die Altbeläge können ohne Abrissarbeiten und ohne viel Bauschutt einfach und schnell überarbeitet werden. Abgesehen von Boden, Wand und Bad bietet das Produkt noch weitere Einsatzmöglichkeiten. Sogar alte Küchenarbeitsplatten, Möbel und Treppen lassen sich mit Beton Ciré modern aufarbeiten. Dabei müssen es nicht immer kalte Betontöne sein. Das Produkt lässt sich farblich beliebig einstellen.



Foto: Holly

STARKE IDEEN AUS HOLZ

ZIMMEREI WEISENFELD GmbH

- **Fachwerkrestaurierung**
- **Fassaden aus Holz**
- **Carports, Vordächer, Balkone**
- **Gartenholz aus eigener Produktion**
- **Auftragsbezogene Arbeiten mit Holz**
- **CARAVITA Sonnenschutz**

ÖKOLOGISCHE HOLZPRODUKTE AUS NACHHALTIGER FORSTWIRTSCHAFT

www.holz-westerwald.de · info@holz-westerwald.de
 ☎ 0 26 66 / 7 13

Nauort
Ringstrasse 4
T. 02601.94050

HOLLY

FLIESEN ERLEBEN

Koblenz
Im Metternicher Feld 36
T. 0261.98881144

Fliesen
Parkett
Designböden
NEU: BETON
CIRÉ

www.holly.de

„Starker Auftritt“

Bodenrenovierung ist Bodengestaltung. Damit Ihr nächster Auftritt was Besonderes wird.

Glatt- und Designbeläge, Kork, Teppichboden, Parkett, Metall, Leder



www.meurer-malerwerkstatt.de
info@meurer-malerwerkstatt.de

Marita Meurer 56203 Höhr-Grenzhausen
Malermeisterin Tel.: (02624) 8528
Rudolf-Diesel-Straße 17a Fax: 86 57

Böden sind für eine gute heimische Atmosphäre wichtig

Der Joka Parkettboden ist echte Handwerkskunst

Wenn es um das Thema Böden geht, sind Kunden bei Marita Meurer in besten Händen. Die Expertin für eine langlebige und passende Bodengestaltung arbeitet mit verlässlichen Materialien, wie zum Beispiel mit dem Joka Parkettboden. Die besten Böden schaffen die schönsten Räume: Hochwertiges Eichenholz und professionelle Verarbeitung zeichnen die Joka Parkettböden 545 LDX aus. Eine besondere Kombination aus maschineller Fertigung und handwerklicher Veredelung machen aus dem Holz eine Premiumdiele.

Beste Qualität von Anfang an: Ab der Auswahl des Rohholzes im Wald, über die erfahrene, sorgsame Verarbeitung im Sägewerk bis hin zur

Veredelung im Parkettwerk sorgt für die stets gleichbleibend hohe Produktqualität. Langes Wachstum verspricht lange Haltbarkeit. Für den Joka Parkettboden 545 LDX Calgary werden nur Eichen verwendet, die über 120 Jahre Zeit für ein natürliches, gleichmäßiges Wachstum in mildem Klima hatten. Dies trägt zur guten Qualität bei und macht diesen Parkettboden besonders robust. So wie jeder Baum eine



einzigartige Form aufweist, ist auch das Holz immer ein Unikat. Jahresringe, Strukturen und Maserungen verleihen einen besonderen Charakter, der eine ganz eigene Geschichte erzählt. Jede Diele wird daher vom Handwerker mit großer Sorg-



Fotos: Marita Meurer

falt behandelt, um diese natürliche Qualität zu erhalten. Dazu müssen die Verarbeitungsprozesse perfekt aufeinander abgestimmt werden. Nur so werden die Natürlichkeit und Einzigartigkeit des Naturprodukts bewahrt. Dafür arbeiten hervorragend ausgebildete Parkettprofis mit Präzision und Liebe zum Detail und machen jede Parkett diele zu einem wertvollen Unikat.

Modernes Raumdesign vom Profi

Mäx Markt Montabaur – Der zuverlässige Raumausstattungspezialist

Wer sein Zuhause auf Vordermann bringen möchte, findet beim Mäx Markt Montabaur ab sofort die neuesten Tapetenkollektionen sowie innovative Beschattungssysteme, von Sonnenschutz bis zu Markisen. Der Fachmarkt für Raumausstattung steht für professionelle Beratung und bietet qualitativ hochwertige Materialien für die Raumgestaltung – und das schon seit über 70 Jahren. Die 800 Quadratmeter große Verkaufsfläche im Stadtteil ICE-Park lässt keine Wünsche offen: Ob Tapeten, Gardinen, Teppichböden, Parkett, Laminat, elastische Bodenbeläge, Farben, Beschattungen oder Wohnaccessoires – das Sortiment überzeugt mit den allerneuesten Trends.

Der Mäx Markt ging aus der früheren Firma Bahl hervor. Laut Amtsmitteilungen aus dem Jahr 1884 waren schon die Firmengründer in der Region sehr aktiv: „Die Herrn Gebrüder Bahl haben die Staudter Mühle für den Preis von 5400 Mark käuflich erworben. Heute sind diese wackeren Geschäftsleute schon eifrig daran, dieselbe durch größeren Umbau in eine Farbenfabrik umzuwandeln. Der Bau der Westerwaldbahn scheint neuen regen Geschäftsimpuls bewirkt zu haben.“ 120 Jahre und vier Generationen später ließ Jürgen Bahl wiederum ein großes Bauvorhaben durchführen: das Einkaufszentrum Bahl-Zentral, mit einer 3200 Quadratmeter großen Verkaufsflä-

che. Der Mäx Markt – Fachmarkt für Raumgestaltung – teilt sich dieses Gebäude mit Norma, Fristo Getränkemarkt, Bäckerei Tilmann und dem Restaurant Wolke 8.

Freundliche und kompetente Mitarbeiter stehen Kunden bei allen Projekten zur Seite. Von der ersten Überlegung bis zur handwerklich perfekten Umsetzung begleitet Mäx Markt jedes Vorhaben. So bietet der Raumausstatter beispielsweise einen Farbmisch-Service, eine Kettel-Service, maßgenaue Näharbeiten, Sonnenschutz-Montage und das Verlegen von Bodenbelägen aller Art.

Drei Raumausstattermeister garantieren gemeinsam mit Malern und Raumausstattergesellen die zuverlässige Durchführung sämtlicher Arbeiten. Die Mäx-Markt-Raumausstatter realisieren auch zahlreiche große Objekte. Zu den Referenzen zählen u.a. Hotels, Ladenlokale, Alten- und Pflegeheime sowie Büroräume, die alle in modernem Design neu erstrahlen.



Fotos: Mäx Markt



mäx clever einkaufen!

Ihr Fachmarkt für Raumgestaltung!

Mäx Markt Montabaur
Bahnallee 20-24 • 56410 Montabaur
Tel 0 26 02 / 34 93

Bodenbelagsarbeiten • Malerarbeiten
• Nähatelier • Montage
Beschattung & Gardinen • Polsterarbeiten
• Farbmischservice



Für Christian Schulenburg, Geschäftsführer des Küchentreff, sind Küchen pure Leidenschaft.

Fotos: Küchentreff Montabaur

Wir geben **alles** ... und noch mehr!

Ein Original Vorwerk Temial-Teegerät **gratis*** zu jeder neu geplanten Küche ab 9.000 Euro oder für nur 199 Euro Zuzahlung ab 6.000 Euro!



EXKLUSIVES GESCHENK*

* Gültig beim Kauf einer neu geplanten Küche, nicht für bereits bestehende Angebote, nicht mit anderen Aktionen kombinierbar. Keine Barzahlung möglich. Unveränderliche Preisangabe des Herstellers 599 Euro.



VORWERK

temial

www.leicht.com

LEICHT

Ein neuer Stern am Küchen-Himmel

Seit 2015 ist Küchentreff Montabaur die Adresse für Küchengestaltung. Mit kompetenter Beratung, Planung und Küchenkonzeptionen, die Träume wahr werden lassen.

- unglaubliche Qualität zum extrem günstigen Preis
- inkl. Lieferung, Montage und Anschluss
- 0%-Finanzierung – 48 Monate
- 5 Jahre Garantie auf Holz & Elektro

bis zu **70% Nachlass** wegen Sortimentswechsel auf ausgewählte Ausstellungsküchen von Leicht & Nobilia



Küchenzentrum Hessen 24 GmbH

Industriestraße 12- 14

56412 Heiligenroth

Tel: + 49 (0) 2602 - 950 33 50

Fax: + 49 (0) 2602 - 950 33 55

Web: www.kuechentreff-montabaur.de

E-Mail: info@kuechentreff-montabaur.de

Genuss der besonderen Art

Elegante Lösung zum Küchenkauf

Langsam bricht der goldene Herbst an, die Tage werden kürzer, in der Luft kann man schon einen Hauch des nahenden Winters spüren. Es ist die Zeit, in der man sich gerne in die eigenen vier Wände zurückzieht, sich einschließt – und gerne auch einmal das sanfte Aroma eines wärmenden Tees genießt. Diese Vorstellung war es, die auch Geschäftsführer Christian Schulenburg vom Küchentreff Montabaur für eine Aktion begeistern ließ, bei der es beim Kauf einer neu geplanten Küche ergänzend ein Original Vorwerk Temial Teegerät gibt

– gratis bei einem Küchenwert ab 9000 Euro, bei solchen ab 6000 Euro mit nur 199 Euro Zuzahlung. Ein Angebot, das man in seiner Einzigartigkeit kaum ausschlagen kann.

Eine Aktion mit Genussfaktor

Unter dem Motto „Authentische Teekultur neu erleben!“ setzt das Vorwerk Temial-Teegerät neue Maßstäbe und lässt eins der beliebtesten und ältesten Getränke der Welt neu erleben – voller Wertschätzung gegenüber traditioneller Zubereitungsarten mit einer fortschrittli-

chen Technologie, die ihresgleichen sucht. Die Vorwerk-Technologie macht es möglich. Das Temial-Teegerät passt sich bei der Zubereitung tatsächlich perfekt allen Geschmäckern an und ist gleichzeitig einfach per Knopfdruck zu bedienen. Das Ergebnis ist ein Tee, der in Aroma und Intensität jeden auf seine Art begeistert. Perfekt funktioniert das vor allem mit dem speziell angebotenen Teesortiment mit Gelinggarantie. Zubereitet in einer Aufgusskammer kam der Tee, wenn er fertig ist, portionsweise bequem in eine Teekanne oder Tasse umgefüllt werden. Mit der Innovationskraft von Vorwerk kann authentische Teekultur so völlig neu erlebt werden.

Qualität, die für sich spricht

Christian Schulenburg ist mehr als angetan: „Das Temial-Teegerät ist wirklich einzigartig. Mein Team und ich freuen uns sehr, unseren Kunden diese Aktion anbieten zu können – und das nicht nur, weil die Form der Zubereitung und das Endergebnis uns vollends überzeugen. Die Form des Gerätes passt mit ihrer Eleganz in jede Küche – traumhaft.

Wir liefern Ihre Traumküche!



Flexibel und zukunftssicher heizen

Eine moderne Holzfeuerstätte ermöglicht viele Kombinationsmöglichkeiten

Viele Menschen wollen heute autark sein und verschiedene Energiesysteme dynamisch, intelligent und effektiv zu einer dezentralen, individuellen Wärmeversorgung vernetzen. Eine moderne Holzfeuerstätte trägt nicht nur dazu bei, CO₂ einzusparen, sie erschließt auch flexible Möglichkeiten und mehr Freiheiten. Wer in der warmen Jahreszeit eine solche Holzfeuerstätte installiert, kann schon in der kommenden Übergangszeit davon profitieren.

Kachelöfen, Heizkamine oder Kaminöfen auf dem neuesten Stand der Technik können dazu beitragen, dass sich Verbraucher aus der Abhängigkeit großer Energieversorger lösen und die „Energiewende“ in den eigenen vier Wänden aktiv umsetzen können. Immer mehr Menschen denken zudem darüber nach, wie in Versorgungskrisen der Wohnraum unabhängig beheizt werden könnte. Dann ist es gut, einen stets verfügbaren, heimischen Brennstoff wie Holz zu be-



Fotos: djd/AdK/www.kachelofenwelt.de/Spartherm

vorraten. Moderne Holzfeuerstätten gibt es in vielen Bauarten und Design-Varianten. Befeuert werden kann je nach System mit Scheitholz, Holzbriketts oder Pellets. Im Innern arbeitet effiziente Heiztechnik, die eine saubere Verbren-

nung nach aktuellen Umweltstandards sicherstellt. Selbst bei Feinstaubalarm dürfen diese Geräte betrieben werden.

Fachmann stimmt Heizsystem auf Nutzung ab

Mit einer moderner Holzhei-

zung lassen sich viele Kombinationsmöglichkeiten für ein individuelles Wärmekonzept nutzen: vom Einzelofen bis zu modular vernetzten hybriden Heizsystemen mit diversen regenerativen Wärmeerzeugern. Ein wasserführender Ofen mit integriertem Was-

serwärmetauscher kann etwa für ein hochgedämmtes Gebäude ideal sein. Seine Wärme trägt durch die Anbindung an einen zentralen Pufferspeicher zur Unterstützung und Entlastung der Hauptheizung bei. Um möglichst viel regenerative Energieträger zu nutzen und fossile Brennstoffe zu sparen, bietet sich die Kombination mit einer Solarthermie-Anlage an, die ihre Wärme ebenfalls in den Pufferspeicher einspeist.

Modulare Hybridlösungen mit verschiedenen vernetzten Wärmeerzeugern sind ideal für einen umweltfreundlichen Energiemix der Zukunft. Sie arbeiten effizient, wirtschaftlich und flexibel, mit ihnen kann man jederzeit so nachhaltig wie möglich heizen. Der Fachmann sollte das System möglichst optimal dimensionieren und auf die Nutzung abstimmen. Ein qualifizierter Ofenbauer berät deshalb ausführlich über die verschiedenen Systeme, über Technik, Design und Kombinationsmöglichkeiten. (djd)



Kann mehr als zehn Prozent vom Jahreswärmeverbrauch ausmachen: Durch einen hydraulischen Abgleich lassen sich notwendigen Heizungswasser-Durchflüsse mit modernen Heizkörperventilen und neuer Pumpe exakt einstellen. Fotos: djd/ZVSHK

Hoffentlich bleibt es schön warm

Heizungen werden meist nicht regelmäßig überprüft

In der aktuellen Heizperiode wird es in vielen Haushalten wieder ein böses Erwachen geben: Die in die Jahre gekommene Heizung versagt bei klirrenden Temperaturen ihren Dienst. „Im Gegensatz zum Auto lassen viele Hausbesitzer ihre Heizung nicht regelmäßig und fachgerecht warten – unabhängig von Baujahr und technischem Zustand läuft sie Jahr für Jahr weiter“, sagt Frank Ebisch vom Zentralverband Sanitär Heizung Klima (ZVSHK).

Deshalb könne es durchaus vorkommen, dass sie genau dann streike, wenn man sie besonders dringend benötige. Um dies zu vermeiden, rät das Fachhandwerk Haushalten generell, die Heizung jeweils rechtzeitig vor der kalten Jahreszeit vom Installateur warten zu lassen. Die Experten würden die Anlage dabei auf vermeintliche Problemstellen und -zonen gründlich prüfen. Im Rahmen der Wartung wird der Brenner gesäubert und bei Bedarf neu eingestellt, es erfolgt eine Reinigung des Wärmetauschers und eventuell ein Austausch von Düsen. „Eine veraltete Heizung kann nicht



nur ausfallen, mit ihr wird auch viel Geld 'verbrannt', erklärt Frank Ebisch. Falls die Heizung in der kalten Jahreszeit „schwächelt“, sollte man umgehend einen Heizungsbauer informieren. Er kennt die Situation vor Ort und weiß, welche Maßnahmen zu treffen sind.

Um in der kalten Jahreszeit Energie zu sparen, sollte die Heizung möglichst gut auf den Wärmebedarf des Haushalts eingestellt sein. Ein Heizungs-Check beispielsweise kann zu dem Ergebnis kommen, dass die Heizkurve zu hoch eingestellt ist. Im Rahmen des Checks wird auch die Dämmung der Rohrleitungen überprüft. Zu besonderer Vorsicht rät Frank Ebisch Hausbesitzern bei starkem Frost: Wer Rohrbrüche vermeiden will, muss im Winter alle Leitungen vom Haus in

den Außenbereich und im Freien entleeren und absperren. „Bleibt noch Restwasser drin, kann es zufrieren und zu einem Rohrbruch führen“, sagt Ebisch. Solange noch Frostgrade herrschen, bleiben solche Rohrbrüche oft unbemerkt, weil die Leitungen durch das Eis noch dicht sind. Taut es dann, tropft das Wasser ungehemmt in den Garten oder auch ins Haus. Besteht der Verdacht, dass Wasser verloren geht, sollte ein Fachmann zu Hilfe gerufen werden, der die Dichtigkeit der Rohre prüft. So können unangenehme Spätfolgen eines unentdeckten Rohrbruchs vermieden werden. Daher sollte auch die Heizungsanlage nie ganz abgestellt werden. Es wird empfohlen, die Raumthermostate auf kleiner Stufe geöffnet zu lassen. (djd)



Neue Feriengäste
in Heimborn, 1943.

Durch liebevolle Wälder und über saftige Höh'n ...

Zur Entwicklung der „Sommerfrischen“ und des Tourismus im oberen Westerwald

*Von Bonn am Rhein
über Täler und Höh'n
zogen nach Heimborn
an der Nister wir hin.
Um Urlaub zu machen,
es ist uns gelungen,
drum wird heut' zum
Abschied dies Lied gesungen.*

*Bekannte und Freunde,
die wussten zu sagen,
doch einen Urlaub im
Westerwald mal zu wagen.
Hätten viel Ruh',
gut Quartier,
das haben wir gefunden,
blieben drei Wochen hier. (...)*

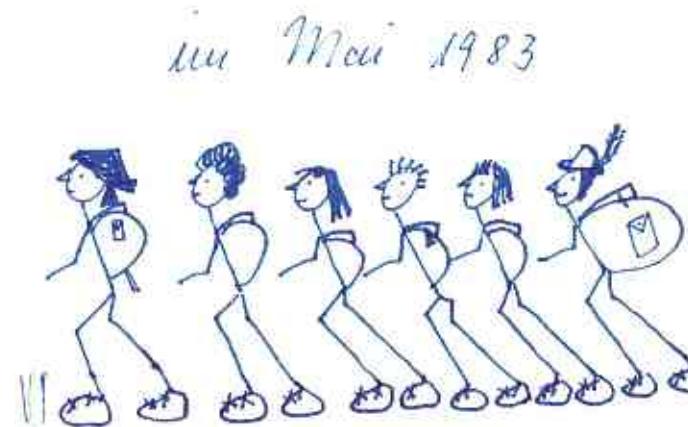
*Durch tägliche Wanderungen
am Ufer der Nister,
durch Feld, Flur und Wald mit
dem Vogelgezwitscher,
durch liebevolle Täler und
über saftige Höh'n
wurde der Urlaub noch mal so
schön.*

*Nach des Tages Ablauf,
zur Dämmerstunde,
kamen auch die
Campinggäste zu
fröhlicher Runde,
denn auch diese wussten zu
schätzen genau
die herzliche Gastlichkeit in
des „Fuchses Bau“.*

*Vorbei ist der Urlaub
mit viel Sonnenschein,
jetzt geht es wieder
heimwärts nach Bonn
am Rhein.
Wir sagen nicht „Lebewohl“
und nicht „Ade“,
sondern ein herzliches
„Dankeschön“ und
„Auf Wiedersehn!“*

Die Campinggäste, die im Gästebuch der Hotel-Pension Malepartus in Heimborn im Juni 1977 erwähnt werden, blieben seit 1989 aus. Der Platz am Zusammenfluss von Nister und Kleiner Nister war von den Behörden geschlossen worden. Bis zu 480 Personen hatten dort gleichzeitig Platz gehabt und 30 Jahre lang in idyllischer Umgebung ihre Ferien verbracht. Nicht nur den Anwohnern von Heimborn war das zugute gekommen, auch die Nachbarorte hatten ihren Vorteil daraus ziehen können. In Unterkünften, Läden und Gastwirtschaften, aber auch beim Stadtbummel in Hachenburg hatten die Urlauber ihr Geld ausgegeben. Und sie hatten weitere Familienangehörige und Bekannte nachgezogen, die sie während ihres Westeraldaufenthaltes hier besuchen kamen. Das Ende des Campingplatzes fiel zeitlich mit dem Aus für den Fremdenverkehr in der gesamten Region zusammen. Veränderte Reisemöglichkeiten hatten den Westerwald für den Durchschnittsurlauber unattraktiv werden lassen.

Gerade 100 Jahre waren vergangen, seitdem 1888 in Selters der Westerwaldklub gegründet worden war, um den Westerwald für Gäste zu erschließen. Bis dahin galt das Land zwischen Lahn, Dill, Rhein und Sieg als „weißer Fleck“ auf der deutschen Landkarte. Zwar berichtet die Westerwälder Zeitung im Au-



Aus dem Gästebuch, Heimborn 1983.

gust 1897, dass der Fremdenverkehr durch die Einrichtung der Westerwaldbahn und die Bemühungen der im „Westerwaldclub“ vereinigten Verschönerungsvereine von Jahr zu Jahr zunehme. Auch sei der „Ruf einer haut- und nervenstärkenden Luft (des Westerwaldes) bis nach Hamburg und Berlin bekannt geworden.“ Trotzdem nahm die Außenwelt bis dahin kaum Notiz von dem Land in den Bergen.

Erst 1909 wird in der Zeitschrift „Der Tourist“ ausgiebig über Wanderungen im Westerwald berichtet. Dazu werden die Orte Marienberg, Westerburg, Dietkirchen, Dornburg, Hadamar, Hachenburg und Montabaur erstmalig einem großen Publikum vorgestellt. Immerhin erreichte „Der Tourist“ als Organ des Dachverbandes der

damaligen Gebirgs- und Wandervereine in Deutschland knapp 170 000 Mitglieder.

Der Westerwaldklub setzte sich inzwischen aus 60 Untervereinen zusammen. Darüber hinaus gab es Ortsgruppen in Wiesbaden, Duisburg und Solingen. Zudem hatten sich die Städte Köln, Wiesbaden, Bonn, Koblenz und Gießen als kooperative Mitglieder angeschlossen. Erste Erfolge wurden nun langsam sichtbar. „Wer hätte wohl vor 20 Jahren daran gedacht“, heißt es rückblickend im Tourist von 1909, „dass man je einmal ernstlich vom Westerwald als einer von Fremden zur Kur und Erholung besuchten Gegend reden würde, vom Westerwald, dessen Name allein in südlicheren Gegenden einen „sibirischen“ Beigeschmack

hatte.

Und doch ist es so geworden. Der Westerwald hat recht bald bewiesen, dass er besser ist als sein Ruf, und heute hat er einen Fremdenverkehr aufzuweisen, der hinter dem vieler Gegenden (...) nicht zurücksteht. Dass das so geworden ist, daran ist zunächst die Tätigkeit des Westerwaldklubs schuld, die hauptsächlich darauf hinausging, Vorurteile zu zerstreuen, und zum andern, den Westerwald zu erschließen. Führer und Karten entstanden (...). Von den größeren Orten aus wurden Verbindungswege nach den landschaftlich reizvollen und sonst interessanten Partien unserer walddreichen Gebirges geschaffen, und heute ist man damit so weit, dass man ohne Schwierigkeit den ganzen Westerwald kreuz und quer durchwandern kann.

Die einzelnen Orte des Westerwaldes, ihre Verschönerungs- und Verkehrsvereine wetteifern nun in dem Bestreben, ihren Sommergästen den Aufenthalt so angenehm wie möglich zu machen.“ Diese durchstreiften wandernd das Land und berichteten über ihre Eindrücke in Verbandszeitschriften, unter anderem auch im Westerwälder Schauinsland. Ebenfalls 1909 lud der Dachverband der deutschen Gebirgs- und Wandervereine seine Mitglieder zur Jahreshauptversammlung in den Westerwald nach Limburg ein.

Damit stieg der Bekanntheitsgrad und auch die Gäste kamen zusehends zahlreicher. Rengsdorf z.B. verzeichnete seit 1906 enorme jährliche Zuwachsraten und zählte 1908 bereits 5111 Urlauber. Die 1000-Seelen-Gemeinde galt in jenen Tagen als der „besuchteste Luftkurort des Westerwaldes“. Gerühmt wurde der prächtige Wald ringsumher mit zahlreichen Spazierwegen und über 270 Ruhebänken. Zu den Attraktionen des Ortes zählten eine Badeanstalt, ein Kinderspielplatz, zwei Tennisplätze, „Licht- und Luftbad“ sowie verschiedene Wintersportangebote.

Auch Marienberg im hohen Westerwald erwartete seine Gäste vor dem ersten Weltkrieg bereits mit speziellen Wintersportmöglichkeiten. Aus den Gemeinden im Hachenburger Land dagegen ist touristisch aus jenen Jahren wenig zu erfahren. Das Angebot für Reisende bestand hier vor dem Weltkrieg aus lediglich 134 Betten, die sich auf Mündersbach, Höchstebach, Hattert, Hachenburg, Korb, Nister, Streithausen, Luckenbach, Ingelbach, Kroppach, Dreifelden und Steinen verteilten.

Sicher verhalfen die Westerwaldführer des Westerwaldklubs, die von 1891 an in ständiger Neubearbeitung aufgelegt wurden oder Schriften von Karl Rehorn, Leo Sternberg und anderen, die Region von innen heraus zu bewerben. Aber ebenso wichtig waren Bemühungen von außerhalb. Allen voran sind hierbei die Westerwaldklubs aus Köln und Bonn zu erwähnen, die jeweils eigene Wanderwege durch den Westerwald realisierten.

Der so genannte „Bonner Weg“, begann in Honnef am Rhein, berührte Neustadt a.d. Wied, führte von Altenkirchen über Hachenburg, Erbach, Marienberg und Westerburg nach Montabaur und kehrte in Vallendar zum Rhein zurück. Der Verein hatte den Weg auf eigene Kosten mit Wegezeichen in Dreieckform versehen. Darüber hinaus waren auch sieben Wanderherbergen in Gasthäusern der Ortschaften eingerichtet worden, so dass „der Weg in der gleichen Anzahl Tagen bequem zu begehen“ war. Neben den eigenen Herbergen standen den Wanderern der Bonner Gruppe auch die kurz zuvor eingerichteten Quartiere des Köl-



Maikönig-Fest, Heimborn 1950er Jahre.

ner Westerwaldklubs offen.

Der Kölner Westerwaldklub verzeichnete damals nahezu 600 Mitglieder. Man hatte am Beispiel des erblühten Eifeltourismus erkannt, dass durch die „Zunahme der Wanderlust und des Wandersports“ ein wirtschaftlicher Aufschwung und Imageförderung der vormals ebenfalls als rückschrittlich geltenden Eifel eingetreten waren, so dass von der „armen Eifel“ eigentlich schon nicht mehr gesprochen werden konnte. Dem Verein ging es daher bei seinen Aktivitäten nicht nur um den „Wandersport“.

Sein „besonderes Ziel [war] die Erschließung des Westerwaldes, sowie die Unterstützung auf den Westerwald sich beziehender, künstlerischer und wissenschaftlicher Bestrebungen“.

Kölner Weg

1911 hatte der erste Vorsitzende des Vereins, der Stadtverordnete Christian Meyer, angeregt, „einen Weg von Köln aus direkt zum Westerwalde und dann durch diesen hindurch auf seinen höchsten Punkt, den Salzburger Kopf zu führen, um von da zum Rheine zurückzuführen.“ Mit der Markierungsarbeit dieses „Kölner Weges“ wurde 1912 begonnen. Der ganze Weg war in acht Etappen unterteilt, so dass er in einer Woche erwandert werden konnte. Von Köln bzw. von Brück aus führte die Route nach Neunkirchen, über Herchen, Kloster Marienthal, Hachenburg nach Marienberg, von dort über Selters und Neustadt an der Wied zurück nach Königswinter. Bis heute ist der „Kölner Weg“ einer der schönsten Wanderwege durch die Region mit der Garantie, die Kultur- und Naturschönheiten des oberen Westerwaldes in

vollen Zügen genießen zu können. Anfänglich war das Wegezeichen ein rotes „K“

auf weißem Grund mit Anfangs- und Ausgangspunkt des Weges und entsprechenden Pfeilen in Gehrichtung. Heute ist er wie die anderen Hauptwanderwege des Westerwaldvereins mit weißer Aufschrift „K“ auf schwarzem Grund bezeichnet.

Ergänzend erarbeitete der Verein einen „Führer über den Kölner Weg“. Mit seiner deutlichen Fotowiedergabe, den vier topografischen Karten mit rotem Eindruck zur deutlichen Hervorhebung des Wegeverlaufs, dazu den mit Höhenkurven versehenen Tagesabschnitten ist er aufwendig gestaltet und heute eine kleine bibliophile Kostbarkeit. Über die beiden Wege gelangten zusehends Wanderer aus den rheinischen Großstädten in die Kroppacher Schweiz und andere Bereiche des oberen Westerwaldes. Mehrfach teilten solche Wandergruppen ihre Erlebnisse darüber in Zeitschriften mit.

Westerwaldkunstaussstellung

Neben der kostenträchtigen Einrichtung des Weges versuchte der Kölner Verein, das Image des Westerwaldes durch weitere publikumswirksame Aktionen zu verbessern und damit reiselustigen Städtern den Abstecher in die Region schmackhaft zu machen. 1913 organisierte der Westerwaldklub Köln eine „Westerwaldkunstaussstellung“, die von der Stadt Köln durch die Bereitstellung von Räumlichkeiten im Kölner

Kunstgewerbemuseum Unterstützung erfuhr. Die Ausstellung umfasste Abteilungen mit „einer Anzahl guter Photographien“ von Susanne Homann aus Darmstadt, Zeichnungen und Gemälden von Künstlern aus Köln, Rees, Düsseldorf, Hagen und Frankfurt. Das Hauptaugenmerk galt jedoch der kunstgewerblichen Abteilung, insbesondere zahlreichen Keramiken aus dem Kannenbäckerland, daneben aber auch den Erzeugnissen der Sayner Eisenhütte.

Der Kaiser kam nicht, dafür aber Künstler

Der „erhoffte“ Besuch des Deutschen Kaisers jedoch, der für die Eifel einen wahren Tourismus-Schub nach sich gezogen und in den Ferien für überfüllte „Sommerfrischen“ gesorgt hätte, blieb dem Westerwaldtourismus als propagandistisches Zugpferd vorenthalten. Dafür bereiteten Künstler und Künstlerinnen die Region und verhalfen dem Westerwald außerhalb durch Buchillustrationen, Grafiken und Zeichnungen zu neuem Ansehen. Hervorgehoben sei der illustrierte Zeitungsbericht von Fifi Kreutzer über ihre 7tägige Wanderung mit Rucksack. Ihre ganzseitige Schilderung und ihre Zeichnungen, die in der Kölner Zeitung abgedruckt wurden, werden sicherlich viele Ausflügler zur Nachahmung ermuntert haben.

(Manfrid Ehrenwerth)



Führer über den Kölner Weg, Titelblatt 1913.

Chronologie zum Tourismus im Westerwald bis zum Ausbruch des Ersten Weltkriegs

1888

Gründung „Westerwaldklub“ 1888 in Selters

1907

Erste Markierung und Kartierung der Hauptwanderwege im Westerwald

1908

Vereinszeitschrift „Westerwälder Schauinsland“, I. Jg. 1908.

1908

Erste Zahlen über Kurgäste in Rengstorf: 3622 (1906), 4382 (1907) und 5111 (1908).

1908

Würdigung des Westerwaldes in der Kölnischen Zeitung.

1908

Westerwälder Schauinsland erscheint als Verbandszeitschrift

1909

Jahreshauptversammlung des Verbandes Dt. Gebirgs- u. Wandervereine 11.-13.1909 in Limburg

1909

Erste Veröffentlichungen über die Region Westerwald in der Zeitschrift des Deutschen Wanderverbands „Der Tourist“. Der Vorsitzende des Westerwaldklubs, Landrat Büchting, der in Marienberg wirkt, berichtet ausführlich über die Region. In seinem Beitrag erscheinen diverse Fotos, u.a. von Trachten und dem Westerwälder Rind. Der Imagegewinn durch die Ak-



Westerwaldführer 1895.

tivitäten des Westerwaldklubs sei beträchtlich. Aus fünf kleinen Verschönerungsvereinen 1888 ist ein Verband mit über 60 Untervereinen geworden. Darüber hinaus gibt es Ortsgruppen in Wiesbaden, Duisburg, Solingen, dazu kooperative Städte-Mitgliedschaften wie Köln, Wiesbaden, Bonn, Coblenz und Gießen.

Erste Berichte über eine Herbstwanderung im Westerwald oder über Wintersport in Marienberg und erste Aufrufe zum Sammeln von „Westerwaldsagen“ im Westerwälder Schauinsland.

1911

Der Westerwaldklub ist in das

Vereinsregister eingetragen.

1912

Lehrling Rudolf Hebbel aus Köln berichtet über seine Wanderung auf dem jüngst eröffneten Kölner Weg in den Westerwald. Unter den neuen Mitgliedern findet sich auch der Fotograf August Sander.

Sowohl von Karl Rehorn als auch von Leo Sternberg erscheinen Bücher unter dem Titel „Der Westerwald“.

1913

Berichte zu Wanderungen des Westerwaldklubs Bonn auf dem Bonner Weg in den Westerwald.

Erste Kunstausstellung mit Fotos und Kunstgewerbe aus



Der Bonner Weg.

dem „Westerwald“ in Köln.

Berichte über Sonntagsfahrten in den Westerwald von Bonn-Beuel und eine Ferienwanderung von Bonner Volksschulmädchen durch den Westerwald“.

Zur Erschließung des Westerwalds erscheinen gedruckte Broschüren „Der Bonner Weg“ und der „Führer über den Kölner Weg“.

Eine Broschüre „Verzeichnis der Sommerfrischen und Luftkurorte, Gasthöfe usw. auf dem Westerwald mit Angabe der in ihnen üblichen Preise“ erscheint.

1914

Der Besuch des Kaisers auf dem Westerwald wird herbeigesehnt, um einen erhofften Besucherstrom anzuwerben, wie zuvor durch dessen Besuch in der Eifel. Wegen des Kriegsausbruchs im August des Jahres wird es dazu nicht mehr kommen.

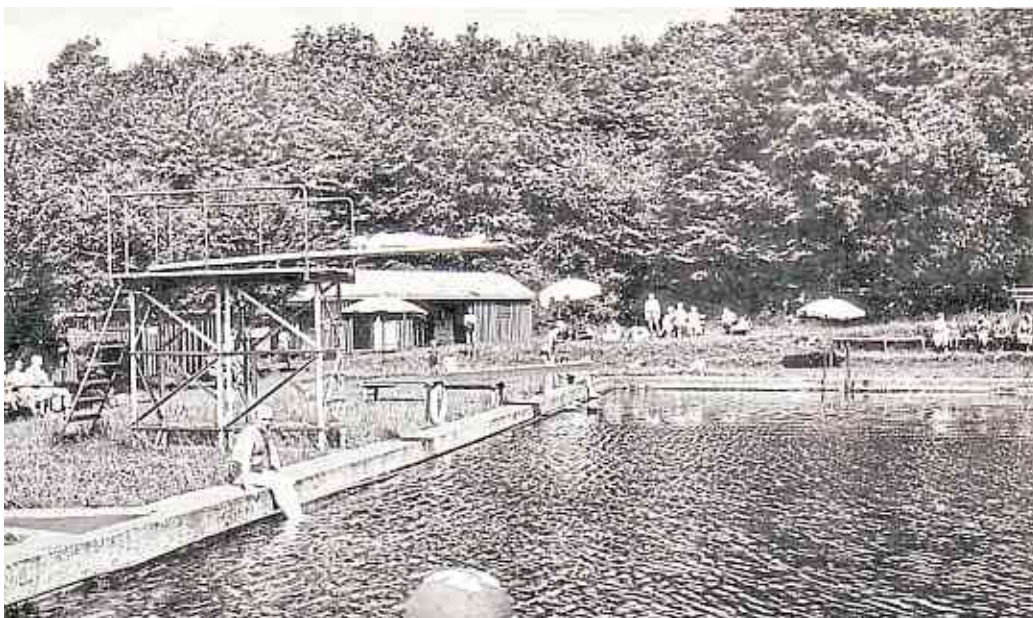
1916

Der Westerwaldklub wird umbenannt in Westerwald-Verein.

(Manfrid Ehrenwerth, Landschaftsmuseum Westerwald)



Benutzte Quellen und Literatur:
Fotoalben und Gästebücher Hotel-Pension Malepartus, Heimborn. Gästebuch Fremdenverkehrsverein Unnau, 1928-1939 (LMW, D 333). Der Tourist, Jg. 1909, S. 548; S. 582-585; Jg. 1912, S. 610f. Westerwälder Schauinsland, Jg. 1908ff. Sommerfrischen und Luftkurorte auf dem Westerwald, Bonn o.J.[1911]. Der Bonner Weg, Bonn 1913. Führer über den Kölner Weg, Bonn 1913/14. Kölner Zeitung, Beilage Die Reise, 16. Juli 1933. Fremdenverkehr in Limbach, S. 198-200.



Postkarte vom „Luftkurort Unnau“, um 1950.

IMPRESSUM

„Westerwald-Journal“ ist eine Anzeigen-Sonderveröffentlichung der Rhein-Zeitung und ihrer Heimatausgaben vom 17. 11. 2018.

Herausgeber: Mittelrhein-Verlag GmbH, 56055 Koblenz

Verleger und

Geschäftsführer: Walterpeter Twer

Geschäftsführer: Thomas Regge

Anzeigen:

rz-Media GmbH, 56055 Koblenz

Geschäftsführung: Hans Kary

Gebietsleitung: Bärbel Labonte

V.i.S.d.P.: Ralf Lehna

Druck:

Industriedienstleistungsgesellschaft mbH, Mittelrheinstr. 2, 56072 Koblenz

Westerwälder Zeitung

Rezept Tiramisu – Süße Weihnachten für alle

Nach dem feinen Weihnachtsbraten warten alle Gäste schon auf ein raffiniertes Dessert - die Krönung des festlichen Menüs. Als Gastgeber sucht man nach Rezeptideen, die möglichst allen schmecken und die Gäste mit einem besonderen Genuss verwöhnen. Etwa ein leckeres Tiramisu mit Nuss-Nougat-Creme.

Die Eiercreme

Zutaten:

1 Vanilleschote, 500 g Milch, 8 Eigelb, 35 g Speisestärke, 120 g Zucker, 1 Prise Salz

Zubereitung:

Für die Eiercreme die Vanilleschote der Länge nach mit einem spitzen Messer einschneiden, das Mark auskratzen und mit Milch aufkochen. Dann die Eigelbe mit Stärke, Zucker und Salz verrühren und die Vanillemilch vorsichtig unter ständigem Rühren dazugießen. Diese Mischung etwa zwei Minuten unter Rühren kochen lassen, durch ein Sieb streichen, mit Folie abdecken und mindestens eine Stunde kaltstellen.

Die Sahne-Mascarpone-Creme

Zutaten:

300 ml Sahne, 300 g Mascarpone, 75 g Zucker, nach Geschmack etwas Rum oder Marsala, circa 300 ml Kaffee zum Trinken, 400 g Löffelbiskuits, 120 g Nuss-Nougat-Creme

Zubereitung:

Für die Sahne-Mascarpone-Creme Mascarpone und Zucker aufschlagen und mit Rum oder Marsala verfeinern. Dann die vorher zubereitete Eiercreme vorsichtig unterrühren. Danach die Löffelbiskuits in Stücke brechen und kurz in den Kaffee tauchen. In acht Glasschälchen etwas Creme geben, Löffelbiskuits darauf verteilen und mit der Creme abschließen. Das fertige Tiramisu mithilfe eines Spritzbeutels mit Nuss-Nougat-Creme und nach Wunsch mit Zuckerperlen verzieren und servieren. (djd)



Fotos: djd/nutella

Öffnungszeiten:

Montag:	13:00 – 20:00 Uhr
Dienstag:	05:30 – 07:00 Uhr (Frühschwimmen) 13:00 – 21:00 Uhr
Mittwoch:	05:30 – 07:00 Uhr (Frühschwimmen) 08:00 – 19:30 Uhr 19:00 – 19:30 Uhr (Wassergymnastik) 19:30 – 21:00 Uhr (Frauenbad)
Donnerstag:	05:30 – 07:00 Uhr (Frühschwimmen) 13:00 – 21:00 Uhr
Freitag:	13:00 – 21:00 Uhr
Samstag:	07:00 – 19:00 Uhr
Sonntag:	07:00 – 19:00 Uhr

Mons-Tabor-Bad · Eifelstraße · 56410 Montabaur · Tel.: 02602 4611

Mons-Tabor-Bad Erfrischend anders...



Themenschwimmen im Mons-Tabor-Bad

Das Mons-Tabor-Bad ist weit mehr als ein Familienbad mit Sprungtürmen und Riesenrutsche! Parallel zum öffentlichen Badebetrieb kommen im 25 Meter langen Hallenbecken zu speziellen Zeiten auch Senioren, Sportschwimmer, Frühschwimmer und Freunde der Wassergymnastik und des Aquajoggings voll auf ihre Kosten...

»T Sen« In dieser Zeit geht's im Bad besonders ruhig zu, und fortgeschrittene Semester können sich entspannen.

»T Sport« Die Zeit für Sportschwimmer, die ohne Rempelen und »Gegenverkehr« ihr Pensum absolvieren wollen.

»T Früh« Aufgeweckten Naturen steht das Bad auch während der Woche frühmorgens offen.

»T Gym« Jeden Mittwochabend ist ab 19:00 Uhr eine halbe Stunde Wassergymnastik angesagt – **ein Gratis-Angebot.**

»T Aqua« Laufen kann man nicht nur zu Lande, sondern auch im Wasser. Beim »Aquajogging« zeigen erfahrene Trainer, wie das funktioniert.



Mehr Geld für alle Arbeitnehmer

Betriebliche Altersvorsorge auch in kleinen Unternehmen

Ob es besser ist, in einem großen Konzern mit hunderten Mitarbeitern oder in einem kleinen Unternehmen zu arbeiten, ist nicht nur eine Sache des persönlichen Geschmacks. So wird in kleinen

Unternehmen durchschnittlich weniger verdient und den Betriebskindergarten findet man auch eher in großen Betrieben. Andererseits werden die flacheren Hierarchien und das persönlichere Klima

von kleinen Firmen von vielen gepriesen. In einem wichtigen Punkt irren allerdings viele Arbeitnehmer - und das ist die betriebliche Altersvorsorge. Sie steht nämlich keineswegs nur den Angestell-

ten der Konzerne, sondern tatsächlich jedem Arbeitnehmer zu. Selbst wer als einziger Angestellter in einem Unternehmen arbeitet, hat einen gesetzlich verbrieften Anspruch auf diesen Baustein der Altersvorsorge.

Flexibel einsetzbar

Und darin ist der große Vorteil für die Arbeitnehmer begründet, denn auf diese Beiträge brauchen sie zumindest zu diesem Zeitpunkt keine Steuern und Sozialabgaben zahlen. Das gilt für Beträge bis zu einer Höhe von acht Prozent der Beitragsbemessungsgrenze West für die Lohnsteuer und bis zu vier Prozent bei der Sozialversicherung. Besteuert und mit Beiträgen in der Kranken- und Pflegeversicherung wird dieser Teil des Einkommens erst im Rentenalter. Doch weil dann meist das Einkommen geringer ist, ist die Steuerlast aller Voraussicht nach in den meisten Fällen niedriger. Auch die Flexibilität der Versorgung kommt den Arbeitnehmern entgegen. Sie können ihre Familie absichern, sich vor den finanziellen Folgen einer Berufsunfähigkeit schützen oder etwas zur Erhöhung der gesetzlichen Rente beitragen. (djd)

Steuern und Sozialabgaben sparen

Allerdings wissen Arbeitgeber und Arbeitnehmer oft nicht viel über diese Möglichkeit, die den meisten auch noch beim Steuersparen hilft. Grundsätzlich ist die betriebliche Altersvorsorge, kurz bAV, eine klassische oder fondsgebundene Lebens- oder Rentenversicherung, die an den Betrieb gebunden ist. „Welche Form den Mitarbeitern angeboten wird, entscheidet der Arbeitgeber, weil er der Vertragspartner der Versicherung ist“, erklärt Expertin René Niemeier. „Doch in jedem Fall werden die Beiträge vom Bruttolohn bezahlt.“



Gut für die Familie: Wer einen Teil seines Gehalts in Beiträge zur betrieblichen Altersvorsorge umwandeln lässt, spart ordentlich Steuern.

Foto: djd/Nürnberger Versicherungsgruppe/thx

SCHÜLER-PLUS-TICKET

Action für Schüler!



www.vrminfo.de

INFO-HOTLINE 0800 5 986 986 (kostenfrei)





Foto: VTT Studio - stock.adobe.com

Veranstaltungen

VG Montabaur

- Freitag, 16.11. – Samstag, 17.11.2018
20.00 Uhr, Stadthalle Haus Mons Tabor
28. Westerwälder „FOLK & FOOLS“
- Samstag, 17.11.2018
19.30 Uhr, Kath. Pfarrkirche St. Peter in Ketten
- Samstag, 17. Nov 2018
9. Video-Spiele und Konsolen-Börse
Haus der Jugend
- Samstag, 17. Nov 2018
SCHLACHTFEST IN OBERELBERT
Stelzenbachhalle | Oberelbert | Montabaur
- Samstag, 17. Nov 2018
19:00 Uhr, „7 SUMMITS DER ALPEN“ IN NENTERSHAUSEN
Freiherr-vom-Stein-Halle, Nentershausen
- Samstag, 17. Nov 2018
„KAVIAR TRIFFT EIERKÄS“ - MUNDART-THEATER IN HEILIGENROTH
Gasthaus „Zur Linde“, Heiligenroth / Montabaur
- Samstag, 17. Nov 2018
19:00 „ZWEI WIE HUND + KATZ“ – THEATER IN SIMMERN
Haus Siebenborn | Simmern | Montabaur
- Samstag, 17. Nov 2018
20:00 SUPAGROOVE - KONZERT IN HOLLER
Sport- und Kulturhalle, Holler, Montabaur
- Sonntag, 18. Nov 2018
12:00 5. SUPPENFEST IN DAUBACH
Heimathaus, Daubach, Montabaur
- Sonntag, 18. Nov 2018
Reisemesse 13:00 – 18:00
Freiherr-vom-Stein-Halle
Nentershausen
- Sonntag, 18.11.2018
17.30 Uhr, Friedhof Stadt Montabaur
Friedensgedenkefeier am Volkstrauertrag
- Mittwoch, 21.11.2018
16.00 Uhr, Kath. Pfarrkirche St. Peter in Ketten
Autorenlesung mit Musik
Michaela Abresch
- Mittwoch, 21. Nov 2018
15:00 „HIWINGER SCHWÄTZCAFÉ“
- IN HÜBINGEN
Buchfinkenlandhalle,
Hübingen, Montabaur
- Mittwoch, 21. Nov 2018
16:30 TECHNIK-AG FÜR JUNGE LEUTE
Haus der Jugend, Montabaur
- Donnerstag, 22.11.2018
20.00 Uhr, Stadthalle Haus Mons Tabor
Bernd Stelter mit Kabu-Orchester
- Freitag, 23.11.2018
19.30 Uhr, Stadthalle Haus Mons Tabor
ANTARKTIS – die letzten großen Abenteuer dieser Erde
- Samstag, 24.11.2018
19.00 Uhr, Rittersaal Schloss Montabaur
Schlosskonzert Villa Musica
- Samstag, 24. Nov 2018
19:00 „SCHAU NICHT UNTERS ROSENBEET“ KRIMINALKOMÖDIE - AMATHEURTHEATER DIE_OASE
die_oase, Montabaur
- Samstag, 24. Nov 2018
19:00 HERBSTKONZERT MANDOLINENORCHESTER IN UNTERSCHAUSEN
- Bürgerhaus, Untershausen, Montabaur
- Sonntag, 25.11.2018
17.00 Uhr
Kunsthalle Montabaur
Lulo Reinhardt: „Gypsy meets India“
- Sonntag, 25. Nov 2018
13:00 WANDERUNG MIT DEM WESTERWALD-VEREIN MONTABAUR
Treffpunkt: Großer Markt / Altes Rathaus | Montabaur
- Dienstag, 27.11.2018
Lauschvisite # 7 - Collect/Project
Transatlantisches Ensemble - Musik junger Komponisten von beiden Seiten des Atlantiks
www.kultur-im-keller.club
- Donnerstag, 29.11. – Sonntag, 23.12.2018
Innenstadt Montabaur
Weihnachtszauber in Montabaur 2018
Tradition neu erleben
- Freitag, 30. Nov 2018
18:00 SPIELEABEND
Haus der Jugend | Montabaur
- Freitag, 30. Nov 2018, Samstag, 01.12.2018,
- Sonntag, 02.12.2018
19:30 / 19:30 / 16:00 THEATER (KOMÖDIE) IN HÜBINGEN
Buchfinkenlandhalle,
Hübingen, Montabaur
- Samstag, 01.12.2018
11.00–17.00 Uhr, Bürgerhalle
Rathaus, Großer Markt
20 Jahre „Kindertag im Rathaus“
- Samstag, 1. Dez 2018
WEIHNACHTSMARKT IN KADENBACH
Ortsmitte, Kadenbach, Montabaur
- Samstag, 01.12. und Sonntag, 02.12.2018
Kunsthalle Montabaur
Adventsbasar
- Samstag, 1. Dez 2018
14:00 VEGANER KOCHTREFF
Haus der Jugend, Montabaur
- Sonntag, 2. Dez 2018
16:00 FACKELWANDERUNG IM WILD- UND FREIZEITPARK IN GACKENBACH
Wild- und Freizeitpar, Gackebach, Montabaur

● Sonntag, 02.12.2018
19:00 „SCHAU NICHT UNTERS ROSENBEET“ KRIMINALKOMÖDIE - AMATHEURTHEATER DIE_OASE
die_oase, Montabaur

● Mittwoch, 5. Dez 2018
16:00 TECHNIK WERKSTATT - HILFE ZUR SELBSTHILFE
Haus der Jugend | Montabaur

● Freitag, 07.12.2018 /
Samstag, 08.12.2018
19:00 „SCHAU NICHT UNTERS ROSENBEET“ KRIMINALKOMÖDIE - AMATHEURTHEATER DIE_OASE
die_oase, Montabaur

● Samstag, 8. Dez 2018
20:00 WEIHNACHTSKONZERT IN BODEN
Ahrbachhalle, Boden, Montabaur

● Dienstag, 11.12.2018
AMERICAN X_MAS MIT JAZZTAG
www.kultur-im-keller.club

● Freitag, 14.12.2018 | Montag, 17.12.2018 | Dienstag, 18.12.2018
jeweils 19.30 Uhr, Stadthalle Haus Mons Tabor
Traditionelle Weihnachtskonzerte des Landesmusikgymnasiums

● Samstag, 15.12.2018
19.00 Uhr,
Kunsthalle Montabaur
„Weihnachtskonzert“

● Samstag, 15. Dez 2018
15:00 BILLARD-TURNIER IM HAUS DER JUGEND
Haus der Jugend | Montabaur

● Sonntag, 16. Dez 2018
16:00 FACKELWANDERUNGEN IM WILD- UND FREIZEITPARK IN GACKENBACH
Wild- und Freizeitpark | Gackenbach | Montabaur

● Sonntag 16.12.2018
19:00 CHRISTMAS MOMENTS - Tour 2018
Stadthalle 56235 Ransbach-Baumbach

● Donnerstag 29.11.2018
19:00 Ulrike Puderbach & Gerhard Starke
Stadthalle 56235 Ransbach-Baumbach



Am Sportplatz 11,
56244 Ötzingen

● Samstag, 1. Dezember 2018
14:00 Seniorenveranstaltung des Kuratoriums
Bürgerhaus,
56422 Wirges

● 1. - 2. Dezember 2018
Weihnachtsbasar, Dorfgemeinschaftshalle, Moschheim

● 2. Dezember 2018
WEIHNACHTSBSAR,
JUGENDFEUERWEHR, Krugbäckerhalle,
Mogendorf

● 5. Dezember 2018
Nikolausfeier,
Dorfgemeinschaftshalle,
Moschheim

● Sonntag, 16.12.2018
18.30 Uhr, Ev. Lutherkirche
Montabaur
Adventskonzert der Dekanatskantorei Montabaur

● Sonntag, 06.01.2019
18.00 Uhr, Stadthalle Haus Mons Tabor
Neujahrskonzert 2019 mit dem Konzertorchester Koblenz

VG Ransbach-Baumbach

● Freitag, 14.12.2018,
17-22 Uhr
Einstimmen auf Weihnachten
Marktplatz in Ransbach-Baumbach

● Mittwoch, 12.12.2018
10:00 Der Froschkönig - Märchenspiel
Stadthalle 56235 Ransbach-Baumbach

VG Höhr-Grenzhausen

● Samstag, 17.11.2018
Aschenbratennen des MGV Höhr e.V.
Grillhütte „Am Flürchen“

● Samstag, 17. November -
13 Uhr bis 20 Uhr und
Sonntag, 18. November -
11 Uhr bis 18 Uhr
Wunschzettel - jetzt schon an Weihnachten denken!
Kasino-Galerie

● Samstag, 01.12.2018
11:00 Weihnachtsmarkt
Hillscheid
● Samstag, 08.12.2018
14:00 Weihnachtszauber auf dem Töpferplatz in Höhr-Grenzhausen

VG Selters

● Samstag, 24. November 2018
19:30 Uhr Spieleabend
Stadthaus Selters

VG Wirges

● 21. November 2018
GEFÜHRTE WANDERUNG RUND UM DEN MALBERG
Treffpunkt Birkenhalle,

● 8. Dezember 2018
WEIHNACHTSFEIER, PSV FALKENHORST,
Helferskirchen

● 8. - 9. Dezember 2018
Nikolausmarkt rund um den Westerwälder Dom
Westerwälder Dom,
56422 Wirges

● Sonntag,
16. Dezember 2018
Konzert im Bürgerhaus
Bürgerhaus,
56422 Wirges

● 24. Dezember 2018
Christmette, Kath Pfr., Chor,
Helferskirchen





Foto: dubrig-photo - stock.adobe.com

● 25. Dezember 2018
SINGEN ZU
WEIHNACHTEN,
SÄNGERVEREINIGUNG
Kath. Kirche „St. Paulus“,
Moschheim

● Donnerstag,
27. Dezember 2018
Glühweinparty DRK-Haus
Theodor-Heuss-Ring 8a,
56422 Wirges

VG Wallmerod

● 18.11.2018
Hobbykünstlerausstellung
Gangolfushalle Meudt

● 01.12.2018
Waldweihnacht in Molsberg
Alte Schule Molsberg

● 30.12.2018
„Besinnliche Zeit an
der Krippe“
Kath. Kirche St. Petrus Meudt

Bendorf

● Montag, 19. Nov 2018
GLOCKENSPIEL ÜBER DEM
KIRCHPLATZ
Kirchen St. Medard | Bendorf

● Dienstag, 20. Nov 2018
HEILIGE MESSE IN DER
FÜRSTLICHEN SCHLOSS-
KAPELLE IN SAYN
Schloss Sayn | Bendorf

● Freitag, 7. Dez 2018
45. BENDORFER
WEIHNACHTSMARKT
Bendorfer Innenstadt

● Freitag, 7. Dez 2018
19:00 VIVALDI IM ADVENT
Denkmalareal Sayner Hütte,
Bendorf

● Freitag, 7. Dez 2018
19:00 BENDORFER
MARKTMUSIK ZUM
ABENDLÄUTEN
Doppelkirche St. Medard,
Bendorf

● Samstag, 8. Dez 2018
15:00 Nikolauskonzert der
Kreismusikschule
Evangelischer Gemeindesaal,
Yzeurer Platz,
Bendorf

● Montag, 31. Dez 2018
20:00 FESTLICHES
SILVESTERKONZERT
Abtei Sayn,
Bendorf

Vallendar

● 17.11.2018
St. Martin-Umzug,
Gumschlag,
Siedlergemeinschaft
Vallendar e.V.

● 17. - 18.11.2018
Chorworkshop mit Wolfgang
Biel und „Akzente“, Jülich,
Haus Wasserburg

● 24. - 25.11.2018
26. Kinderliedtag für Kinder
von 8-12 Jahren,
Haus Wasserburg

● 01. - 02.12.2018
Weihnachtsmarkt Innenstadt
Vallendar

● 08.12.2018
Weihnachtsfeier, Gaststätte
Wüstenhof, Siedlergemein-
schaft Vallendar e.V.

● 09.12.2018
Wanderung im Advent,
Freundschaftskreis Cranleigh
- Vallendar

● 21.12.2018
Großes Weihnachtskonzert
mit Anna Maria Kaufmann
und Gunther Emmerlich
Stadt- und Kongresshalle
Vallendar

Bad Ems

● 18.11.2018
18.00 Konzert der
Band ANNWN
St. Kartorkirche Dausenau

● 23.11.2018
18.00 Tag der Hausmusik,
Bad Ems

● 23.11.2018
20.00 Salsa Club
Häckers Grand Hotel, Römer-
straße 1-3

● 24.11.2018
14.00 Öffentliche
Stadtführung
Touristikinformation,
Bahnhofplatz

● 25.11.2018
16.30 Chorkonzert
Kath. St. Martinskirche,
Viktoriaallee

● 29.11.2018
13.00 Wanderung mit dem
Taunusklub Bad Ems
Westbahnhof,
Ernst-Born-Straße

● 01.12.2018
11:30 30 Minuten Orgelmusik
und Texte zum Advent
Kath. St. Martinskirche,
Viktoriaallee

● 02.12.2018
09.00 Adventswanderung
Westbahnhof,
Ernst-Born-Straße

● 04.12.2018
Barbaramarsch

● 05.12.2018
19.00 Vortrag
Geschichtsverein
Oberes Foyer
Kursaalgebäude,
Römerstraße 8

● 06.12.2018, 13.00
Wanderung mit dem
Taunusklub Bad Ems
Westbahnhof,
Ernst-Born-Straße

● 07.12.2018, 19.00
Ausstellungseröffnung
Made in Balmoral
Römerstraße 27

● 08.12.2018, 14.00
Öffentliche
Stadtführung
Touristikinformation,
Bahnhofplatz

● 13.12.2018, 13.00
Wanderung mit dem
Taunusklub Bad Ems
Westbahnhof,
Ernst-Born-Straße

● 15.12.2018, 11.30
30 Minuten Orgelmusik und
Texte zum Advent
Kath. St. Martinskirche,
Viktoriaallee

● 20.12.2018, 09.30
Jahresabschlusswanderung
mit dem Taunusklub Bad Ems
Arzbacher Straße 71 -
Parkplatz

● 22.12.2018, 11.30
30 Minuten Orgelmusik
und Texte zum Advent
Kath. St. Martinskirche,
Viktoriaallee

● 22.12.2018, 14.00
Öffentliche Stadtführung
Touristikinformation,
Bahnhofplatz

● 22.12.2018, 20.00
Rocking für Christmas
Yellow Submarine Café,
Römerstraße 19

● 23.12.2018, 16.30
Advents- und Weihnachts-
musik / Ev. Martinskirche,
Marktstraße

● 29.12.2018, 14.00
Öffentliche Stadtführung
Touristikinformation,
Bahnhofplatz

● 31.12.2018, 19.00
Silvesterball The roaring
Twenties
Kursaal

Diez

● 06.12.2018, 18.00 Uhr
Der Nikolaus besucht die
Kleinen
Marktplatz | Diez

● 07.12.2018, 18.00 Uhr
Der Nikolaus besucht
die Großen
Marktplatz,
Diez

● Sonntag, 16. Dez
18.00
Ev. Kirche St. Peter,
Altendiez

● 06.12. 15:00 – 07.12. 11:15 –
09.12. 15:00
Theater: „DAS TAPFERE
SCHNEIDERLEIN“ -
ZAUBERHAFTES
WEIHNACHTSMÄRCHEN
Ardeckhalle,
Holzheim

Einstimmen auf Weihnachten

Weihnachtsmärkte in Ransbach-Baumbach und Höhr-Grenzhausen

Auf dem Marktplatz in **Ransbach-Baumbach** erwartet die Besucher am Freitag, 14. Dezember, von 17 bis 22 Uhr bereits zum zehnten Mal ein kleiner, feiner Weihnachtsmarkt. Besinnliche Musik und Gesang laden zum Verweilen ein. Ein vielfältiges Speisen- und Getränkeangebot halten der Musikverein Ransbach-Baumbach 1900 e.V. sowie die Alten Herren Ransbach bereit. Die Besucher genießen entspannte Stunden in gemütlicher Atmosphäre und stimmen sich auf Weihnachten ein. Die kleinen Besucher dürfen sich über einen Besuch des Nikolaus freuen. Ausreichend Parkplätze stehen im vorderen Bereich des Marktplatzes zur Verfügung.

Weihnachtszauber auf dem Töpferplatz

Bereits zum 13. Mal lädt die Stadt **Höhr-Grenzhausen** zum Weihnachtszauber am Samstag, 8. Dezember, zwischen 14 und 22 Uhr ein. Die Besucher verbringen mit Familie, Freunden und Bekannten einen stimmungsvollen und gemütlichen Nachmittag. Nach



Foto: Kannenbäckerland-Touristik Service

den tollen Erfolgen der letzten Jahre, findet der Weihnachtszauber weiterhin auf dem Töpferplatz statt. Die Stadt Höhr-Grenzhausen, vertreten durch Stadtbürgermeister Michael Thiesen, das Jugend- und Kulturzentrum „Zweite Heimat“ und das Quartiersmanagement Höhr sowie Pro Höhr-Grenzhausen hat sich wieder sehr viel Mühe gegeben, ein breites Angebot an schönen selbst gemachten Weihnachtsgeschenken und leckeren Speisen anbieten zu können.

Auch in diesem Jahr sorgen wieder 20 weihnachtliche Hütten für den Weihnachtszauber. Viele alt bekannte Gesichter und



Stände warten auf die Besucher und auch einige neue Teilnehmer konnten gewonnen werden. Der Nikolaus kommt für die kleinsten Besucher schon am Nachmittag und hält kleine Präsente bereit. Für das leibliche Wohl wird ebenfalls wieder bestens gesorgt sein. Der örtliche Einzelhandel lädt zum langen Samstag des Einzelhandels ein, damit man in Ruhe seine Weihnachtseinkäufe in Höhr-Grenzhausen erledigen kann. „Wir freuen uns sehr auf Sie und Ihre Teilnahme an unserer schönen, besinnlichen Veranstaltung, die inzwischen zur festen Tradition im Herzen unserer schönen Innenstadt geworden ist.“

Silvester-Highlights in aller Welt

Mit dem Westerwald Reisebüro und Studiosus Reisen unvergessliche Momente erleben

Walzer und Staatsoper in Wien, Elbphilharmonie und miternächtliche Barkassenfahrt in Hamburg – oder Polarlichter über dem Eismeerfjord in Norwegen? Bei mehr als 40 Silvesterreisen, die von Studiosus im kultimer-Katalog angeboten werden, ist für jeden Geschmack etwas dabei. Unter den Reisezielen für den Jahreswechsel finden sich zahlreiche Städte in Europa, von Bilbao bis St. Petersburg, aber auch exotische Destinationen wie Angkor,

Singapur oder Hongkong. Der kultimer, Eventreisen aus dem Hause Studiosus, bietet spannende Reisen zu den Top-Events in aller Welt: zu Klassikkonzerten und Opernaufführungen, Festivals und Ausstellungen, zu kulinarischen Highlights und Naturschauspielen. Immer ist ein erstklassiger Studiosus-Reiseleiter vor Ort mit dabei. Alles ist perfekt organisiert, so dass man sich um nichts kümmern müssen: ideal für einen Kurzurlaub oder einen verlängerten

Wochenende. Als Premium-Partner von Studiosus Reisen bietet das Westerwald Reisebüro besten Service für Ihre Reise. Mit einem exklusiven, dreijährigen Schulungsprogramm haben sich zwei Reisezeitgestalterinnen des Westerwald Reisebüros zu Studienreisen-Expertinnen ausbilden lassen. Die beiden Studiosus-Experten Petra Irmen und Barbara Stammer sowie das gesamte Team stehen Kunden für Beratungen jederzeit sehr gerne zu Verfügung.



Petra Irmen



Barbara Stammer

Gönnen Sie sich eine kleine Pause und lassen Sie sich...

Einstimmen auf Weihnachten

Freitag, 14. Dezember 2018, 17:00 – 22:00 Uhr

Marktplatz Ransbach-Baumbach

Stimmen Sie sich auf Weihnachten ein, bei besinnlicher Musik und Gesang sowie Glühwein, Kaltgetränken, Pommes und Würstchen sowie Speißbratenbrötchen. Wir freuen uns auf Sie!

Freitagabend, gegen 18:00 Uhr, kommt für die „Kleinen“ der Nikolaus!!
(Die Nikolausstüten sind traditionell gespendet von der REWE Markus Meyer OHG)

Noch keine Idee für ein Weihnachtsgeschenk?
.....Wie wäre es mit einem ideh-Gutschein?

Bei über 80 Partnern ist sicherlich für Jeden das Passende dabei.

Einkaufen in der Verbandsgemeinde Ransbach-Baumbach ...es lohnt sich!!!

kultimer

Events und Kulturtrips

Silvester-Highlights in aller Welt

z. B. Jahreswechsel in St. Petersburg mit Besuch des Balletts „Der Nussknacker“, Silvester-Dinner inkl. Musik und Tanz in einem Restaurant sowie spannenden Besichtigungen mit einem Studiosus-Reiseleiter

Intensiverleben Studiosus

6 Reisetage ab 1950,- €

Mehr Infos zu kultimer, Eventreisen von Studiosus, erhalten Sie bei:

Westerwald Reisebüro

Werkstr. 13
56410 Montabaur

t: 02602-931313
f: 02602-931350

westerwald1@derpart.com
www.wweisebuero.de

DERPART



Fotos: Rhätische Bahnen, Thomas Burmeister/dpa, König's Reisen GmbH

Alpenüberquerung mit UNESCO-Weltkulturerbe

Mit der Berninabahn eine imposante, steile Reise vorbei an Gipfeln und Gletschern machen

Schneebedeckte Bergmassive, jahrtausendealte Gletscher, rauschende Bergflüsse und verschneite, menschenleere Täler – die Überquerung der Alpen mit dem berühmten Bernina-Express ist stets ein unvergessliches Erlebnis.

Die Geschichte der Alpenbahnen in Graubünden begann vor circa 130 Jahren. Allerdings war es weder ein Schweizer noch ein Italiener, der hier Pate stand, sondern ein eigentlich kaum bergereferener Holländer. Einst vom Schiffsjungen zum Kapitän hochgearbeitet und anschließend in der Finanzwelt zu Wohlstand gelangt, wurde der Niederländer Willem Jan Holsboer zum Bündner Bergbahnpionier. In der (vergeblichen) Hoffnung auf Heilung seiner an Tuberkulose erkrankten Frau reiste das Paar nach Davos. Nach dem Tod seiner Gemahlin blieb Holsboer in der ihm ans Herz gewachsenen Schweiz und investierte Geld und Energie in den Bau einer Bergbahn von Landquart nach Davos. Dies war der Grundstein für das heutige Schienennetz der Rhätischen Bahn. Um das Oberengadin und schließlich auch das bis zu dieser Zeit nahezu isolierte Puschlav-Tal zu erschließen, kamen 1903 die Albulabahn und 1910 die Berninabahn zu den Rhätischen Bahnen hinzu.

Bereits 2008 adelte die UNESCO ein Stück der Albulabahn und Berninalinie der

Rhätischen Bahn mit dem Titel Weltkulturerbe – eine Auszeichnung, die bis heute weltweit weniger als einer Handvoll Bahnen zuteil wurde. In nur vier Stunden fährt die eingleisige Schmalspurbahn heute von der Schweiz nach Italien, genauer gesagt von Chur nach Tirano. Aber die einmalige Ehrung gab es nicht für eine simple Schienenstrecke.

Da ist zum einen die technische Herausforderung: Mit sieben Prozent Steigung zählt der Bernina-Express zu den steilsten Bahnstrecken der Welt, die ohne Zahnräder, Seile oder eine andere Ingenieurkunst auskommen. So galt für eine lange Zeit als ungeschriebenes Gesetz, dass 5 Prozent Steigung für Schienenrösser das Maximum darstellen. Neben den unge-

wöhnlichen Steigungen sind auch die 196 Brücken und 55 Tunnel zu nennen, die bereits einen eigenständigen großen landschaftlich-architektonischen Reiz besitzen. Darunter sind Konstruktionen, die selbst weitgereiste Berg- und Bahnkenner fasziniert aus den Panorama-Fenstern staunen lassen. Eine der bekanntesten liegt vor dem Engadiner Dorf Filisur an der 122 Kilometer langen Strecke von Thusis nach Tirano. Hier endet ein 136 Meter langer Viadukt mitten in einer senkrecht abfallenden Felswand – und der Express rollt im Tunnel weiter. Später in Brusio schraubt sich der Zug auf einem kreisrunden Viadukt ins Tal – nur so ist der enorme Höhenunterschied zu meistern. Wenn dann die leuchtend rote Schmalspurbahn die Albulabahn

Schlucht überquert, und kurz später das ewige Eis des Morteratschgletschers erreicht, eröffnet sich in der Montebello-Kurve ein imposanter Blick auf den 4049 Meter hohen Piz Bernina. Spätestens jetzt gibt es wohl niemanden mehr, der sich der Begeisterung für die Traumlandschaft entziehen kann.

Und dies ist dann wohl der andere Grund für die exklusive Auszeichnung. Strecke und Bauten sind vollkommen harmonisch in die grandiose Gebirgswelt eingepasst. Man könnte glauben, dass der Landschaft etwas fehlen würde, gäbe es die Berninastrecke nicht. Zugegebener Weise ist der Begriff „Express“ leicht irreführend. So wird die einmalige Strecke bei gemütlichem Tempo in Schlangenlinien über Gletscher und Via-

dukte oder Kehrtunnel zurückgelegt. Sehenswertes, wohin das Auge blickt. Das Burgenland Domleschg mit seinen Zeugnissen aus den Zeiten der Ritter, das Örtchen Thusis mit dem Eingang zur legendären Viamala-Schlucht oder der Zusammenfluss von Vorder- und Hinterrhein bei Tamis im Churer Rheintal. Ganz nebenbei wird eines der größten Bahnbauwunder überquert, der 136 Meter lange Landwasserviadukt. Aber nicht nur die Alpen werden überwunden, auch Sprach- und Kulturgrenzen werden überschritten. Dies geschieht quasi bei „Halbzeit“, bei der Station Ospizio Bernina, die diese Grenze markiert. Von nun ab lässt man das rätoromanisch und deutschsprachige Engadin hinter sich und begibt sich ins italienisch geprägte Puschlav-Tal. Nun liegen bezaubernde mittelalterliche Dörfer und Kleinstädte wie Pontresina oder das bereits erwähnte bahntechnisch wie landschaftlich einzigartige Kreisviadukt bei Brusio auf der Strecke bis man die Endstation Tirano erreicht.

Um diese einmalige Strecke zu lieben, muss man kein „Pufferküsser“ sein, wie die Schweizer liebevoll die einhundertprozentigen Bahnenenthusiasten nennen, die bereits am frühen Morgen versuchen, mit ihren Stativen und Kameras das einmalige Panorama von Zug und Berg einzufangen. Aber man kann sie nun verstehen.



Königs

REISEN

Modernste 2/1-bestuhlte
5-Sterne Premiumbusflotte
Deutschlands!



Garantierte Abholstellen für Mehrtagesfahrten (Taxi, Minibus):

- Altenkirchen, Konrad-Adenauer-Platz
- Boppard, Bürgermeister-Syree-Platz
- Diez, Emmerichstraße
- Hachenburg, Neumarkt
- Höhr-Grenzhausen, Schulzentrum
- Koblenz, Busbahnhof/Sparda
- Lahnstein, Bhf Niederlahnstein
- Limburg, ICE-Bahnhof
- Limburg Markthalle, Ecke Ste-Foy-Str. / Austraße
- Mayen/Polch, Mitfahrparkplatz Polch Kreisell L113
- Montabaur, ICE-Bahnhof
- Neuwied, Bahnhof
- Ransbach-Baumbach, Voba
- Sinzig, Bahnhof
- Vallendar-Schönstatt, Pallottstr. / Gnadenkapelle
- Weisenthurm, Brückenstr.
- Westerburg, Poststraße
- Willroth, Aral-Tankstelle
- Zentrale Abfahrt ab Wirges, Reisezentrum (kostenlose Parkplätze)

Wintertraum Schweizer Bahnen

Zu traumhaftem Preis-Leistungsverhältnis

Im Januar kein Einzelzimmer-Zuschlag!

**5 Tage 13.01. - 17.01.2019 // 08.02. - 12.02.2019*
01.03. - 05.03.2019**// 10.04. - 14.04.2019***

• Fahrt im 4-Sterne Komfortbus • ****Hotel Weisses Kreuz (96% Weiterempfehlungsrate bei Holidaycheck®) • Fahrt mit der Rhätischen Bahn auf den Spuren des Glacier-Express von Tiefencastel nach St. Moritz mit Reiseleiter • Tagesausflug „Süßes und Urschweizerisches“ mit Reiseleiter • Besuch und Verkostung Edelschokolaterie • Fahrt Arosa-Bahn (Chur - Arosa - Chur) • Nutzung der Sauna

Preis pro Person im DZ | Halbpension € 399,-
*Saison-Zuschlag € 79,-

Nah- oder Ferne? Wir können Ihnen immer helfen!

Zum Biathlon nach Antholz
Weltcup 2019 live!



Auf Wunsch Sitzplatzkarten erhältlich



5 Tage 24.01. - 28.01.2019

- Fahrt im 4-Sterne Komfortbus
- ***Hotel Hubertushof (100% Weiterempfehlungsrate bei Holidaycheck®)
- Muntermacher auf der Hinfahrt
- je 1 x Ticket Biathlon Stehplatz im Stadion (Freitag, Samstag und Sonntag)
- Stadiontransfere an den Tagen 2-4
- Nutzung der Sauna Oase

Preis pro Person im DZ | HP: € 539,-

Glacier-Express im Schnee
Idyllischster Schnellzug der Welt



**6 Tage 27.01. - 01.02.2019
24.02. - 01.03.2019
24.03. - 29.03.2019**

- Fahrt im 2/1-bestuhlten 5-Sterne Premiumbus
- ****Hotel Weisses Kreuz (96% WER bei Holidaycheck®)
- Klosters, Davos und Vaduz mit RL
- Glacier-Express 2. Kl. Panoramawagen von Andermatt nach Chur
- Bregenzerwald & Dornbirn mit RL
- Pferdeschlittenfahrt
- Führung Rolls-Royce-Museum
- Arosa-Bahn 2.Kl. (Chur - Arosa - Chur)
- Nutzung der Sauna

Preis pro Person im DZ | HP: ab € 689,-

Bernina-Express & St. Gallen
2x UNESCO-Weltkulturerbe



**4 Tage 04.02. - 07.02.2019
17.03. - 20.03.2019**

- Fahrt im 2/1-bestuhlten 5-Sterne Premiumbus
- ****Hotel Weisses Kreuz (96% WER bei Holidaycheck®)
- Eintritt Stiftsbibliothek St. Gallen – UNESCO Weltkulturerbe
- Werdenberg, St.Gallen & Appenzell mit Reiseleitung
- Verkostung Appenzeller Käse
- Panoramawagen (2.Klasse) Bernina-Express, UNESCO-Weltkulturerbe mit Reiseleitung und St. Moritz

Preis pro Person im DZ | HP: € 498,-

Skifahren im Stubai-
tal am ewigen Eis
Skivergnügen auf 3.000m Höhe



7 Tage 04.02. - 10.02.2019

- Fahrt im 4-Sterne Komfortbus
- ****Hotel Almhof Danler (100% Weiterempfehlungsrate bei Holidaycheck®)
- Glas Sekt auf der Hinfahrt
- Kostenfreie Nutzung Finnische Sauna und Dampfbad
- Infrarot-Wärmekabine und Whirlpool

Preis pro Person im DZ | HP: € 685,-

Wintertage in Reutte
Weiße Wunderwelt



7 Tage 04.02. - 10.02.2019

- Fahrt im 4-Sterne Komfortbus
- ****Hotel Zum Mohren in Reutte
- Glas Sekt auf der Hinfahrt
- Gästekarte zur freien Nutzung der Busse im Gebiet
- Nutzung des Wellnessbereiches mit Hallenbad und Saunalandschaft

Preis pro Person im DZ | HP: € 599,-

König's Reisen GmbH
Christian-Heibel-Str. 45
56422 Wirges
Tel.: 02602 93480

Winter/Frühjahrkatalog 18/19 mit über 200 Seiten wunderschöner Reisen – unverbindlich anfordern!

Kostenfrei aus dem Festnetz unter 0800 0400 123 (Mo.-Fr. 7:00 - 22:00 Uhr und Sa. & So. 8:00-18:00 Uhr)

oder www.koenigsreisen.de



Mit Licht gestalten

Leucht-Elemente und Lichtbänder für eine individuelle Raumstimmung nutzen

Licht bringt nicht nur die gewünschte Helligkeit an den Schreibtisch, über die Arbeitsfläche in der Küche oder an den Lesesessel – es prägt vor allem die Atmosphäre eines Raums ganz wesentlich. Die energiesparende LED-Technik überzeugt dabei mit ihrer Vielseitigkeit. Licht wird immer mehr zum Gestaltungselement, das direkt in die Einrichtungsplanung einbezogen werden kann. Form-

bare LED-Stripes sorgen beispielsweise für besondere Effekte an Raumdecken oder verdeckt in Einbauschränken. Die Lichtbänder unterstreichen Design und Konturen der Einrichtung, während praktische Beleuchtungssspots etwa im Kleiderschrank für mehr Durchblick sorgen.

Durchblick in Schränken und Regalen

Viele träumen von einem be-

gehbaren Kleiderschrank. Nur wie lässt sich die Fläche inklusive der verschiedenen Ablagen und Schubladen gleichmäßig und gut ausleuchten? „Dank der reduzierten Bauform und der einfachen Handhabung bieten LED-Elemente hier die passende Lösung. Dasselbe gilt für Einbauschränke und maßangefertigte Regale, die etwa in Schrägen oder Raumnischen eingebaut werden“,

schildert Einrichtungsexperte Walter Greil. Erster Ansprechpartner für individuelle Anfertigungen seien Tischler und Schreiner vor Ort. Sie kennen sich sowohl mit dem Naturmaterial Holz für den Möbelbau als auch mit den Möglichkeiten heutiger LED-Systeme aus. Bei Einbauschränken oder einem begehbaren Kleiderschrank sorgen die sparsamen und langlebigen Lichtsysteme für eine gute Orientierung. Auf eine gleichmäßige Ausleuchtung, möglichst blend- und schattenfrei, kommt es aber auch über Arbeitsbereichen wie in der Küche an. „Dieses Grundlicht lässt sich wiederum mit Effekten wie einer indirekten Beleuchtung unter der Raumdecke kombinieren“, so der Experte. Der bei LED mögliche Farbwechsel erlaube sogar, wechselnde Stimmungen im Raum zu inszenieren.

Kreatives Möbeldesign mit Licht

Im Wohnbereich wiederum braucht es seltener helles Ar-



Fotos: djd/TopaTeam/Ciling/Apuria (unten).

beitslicht – sondern eine Beleuchtung, die für eine entspannende Wirkung sorgt. Reizvoll ist es, Spanndecken mit unsichtbaren Lichtquellen zu kombinieren. Es gibt vielfältige Beleuchtungssysteme, von Einbaustrahlern über funkelnde Sternenhimmel bis hin zu individuell einstellbaren Lichtmodulen. LEDs werden auch direkt in die Möbel, beispielsweise einen hochwertigen Esstisch aus Massivholz, eingefügt. Die Kombination aus der glatt geschliffenen Holzoberfläche und den wechselnden Lichtfarben setzt besondere Akzente. Erhältlich sind Einrichtungsideen mit Licht bei Betrieben aus dem Tischler- und Schreinerhandwerk. (djd)



BETTENHAUS
Inkelhofen
...erleben Sie den Unterschied!

SCHÖNE GESCHENKIDEEN FÜR IHR ZUHAUSE
IM BETTENHAUS INKELHOFEN

Winterzeit

**X-MAS-SHOPPING IM BETTENHAUS.
KOMMEN SIE NACH NEUWIED!**

*** *Unter www.bettenhaus-inkelhofen.de finden Sie unseren aktuellen Winterzeitprospekt mit wunderbaren Geschenkideen.* ***

BETTENHAUS
Inkelhofen
...erleben Sie den Unterschied!

DEUTSCHLANDS
BETTEN
FACHHÄNDLER
DES JAHRES
2012

DEUTSCHLANDS
BETTEN
FACHHÄNDLER
DES JAHRES
2015

SCHÖNER
WOHNEN
TOP
FACH
HÄNDLER
2017/2018

Bettenhaus Inkelhofen GmbH | Geschäftsführer: Mario Inkelhofen
Neuwied 56566 | Breslauer Str. 55 | Tel: 0 26 31 - 353 666
www.bettenhaus-inkelhofen.de

Innovation rein, Feuchtigkeit raus

Sanierungen in Keller und Co. ganz einfach von innen abwickeln

Wer ein unterkellertes Haus besitzt, weiß: Das Untergeschoss gehört zu den funktionellsten Räumen im Eigenheim. Ob Fitnessraum mit Hantelbank, Wellnessoase mit Heimsauna, Partykeller mit Musikanlage oder schallisolierter Proberaum, in dem die musikalische Karriere des Nachwuchses gefördert wird – die Nutzungsmöglichkeiten sind vielfältig. Die tollsten Vorhaben werden allerdings schnell hinfällig, sobald Feuchtigkeit in den Keller Einzug hält.

Nasse Flecken, bröckelnde Wände, modriger Geruch und ein bunter Strauß an Schimmelpilzen können die Folge sein. Existiert das Problem über einen längeren Zeitraum hinweg, besteht zudem die Gefahr, dass neben der eigenen Gesundheit auch die Bausubstanz nachhaltig in Mitleidenschaft gezogen wird. Viele Betroffene glauben, um eine Abdichtung von außen nicht herumzukommen und sehen Bagger, Handwerker



Aus einem feuchten Keller (links) wird nach der Mauerwerksinjektion wieder ein trockener Nutzraum.

Fotos: BKM.MANNESMANN

und Co schon die liebevoll angelegten Blumenbeete und Rasenflächen verwüsten.

Ein Bauherr aus Montabaur kennt dieses Problem – er weiß aber auch, wie einfach die Lösung „von innen“ sein kann. Die Ursache des feuchten Kellers bestand wie so häufig in einer defekten Horizontalsperre, weshalb aufsteigende Feuchtigkeit aus dem Erdreich in die Wände eindringen konnte.

Dank Schadensexperte BKM.MANNESMANN und seiner innovativen, dauerhaft wasserundurchlässigen Mauerwerksinjektion BKMHZ250 Pro“ war der Schaden jedoch schnell behoben. Das organische Produkt wird einfach in ein vorgebohrtes Bohrloch im Sockelbereich injiziert. Es sorgt dafür, dass Wasser nicht wieder einziehen kann, indem es eine neue, bauphysikalisch wirksame Horizontal-

sperre im Mauerwerk errichtet. Nach der ersten Abtrocknungsphase wurde abschließend der von Feuchtigkeit beschädigte Putz bloß noch entfernt und erneuert.

Wer jetzt meint, dass eine solche Sanierungsmaßnahme großen Staub aufwirbelt, irrt: Die Schadensexperten arbeiten ganz ohne Schmutz, Aufstemmen oder Abriss – und geben 25 Jahre Garantie auf die Wirkung. Auch die

Dämmeigenschaften und die Atmungsaktivität der Wände bleiben bestehen. „Wenn ich mir vorstelle, dass der Bagger schon fast im Anmarsch war, bin ich froh, dass ich noch auf diese Lösung gestoßen bin“, so der zufriedene Bauherr – und das sehen die Pflanzen sicher ähnlich. (epr)

► Mehr Informationen finden Interessierte unter www.bkmmannesmann.de.

Garantiert trockene Wände in Keller oder Wohnbereich mit 25 Jahren BKM.MANNESMANN Garantie

NASSE WÄNDE?



**JETZT KOSTENLOSE
SCHADENSANALYSE
VEREINBAREN:**

Hauptsitz
Bauwerkabdichtung-Expert
GmbH & Co. KG
Nordstr. 3 · 56412 Niederelbert

026 02-1 06 83 53

Regionalbüro Neuwied
Bauwerkabdichtung-Expert
GmbH & Co. KG

Roderweg 25 · 56566 Neuwied

026 22-976 15 21

info@bwa-expert.de



Ein gesundes Raumklima beginnt mit den verwendeten Materialien - von den Möbeln bis zu den Wandfarben.

Fotos: djd/SCHÖNER WOHNEN-FARBE/Konstantin Eulenburg

Natürlich und bewusst wohnen

Mineral-Wandfarben fördern ein gesundes Raumklima

Ein nachhaltiger Lebensstil steht heutzutage hoch im Kurs. Viele Verbraucher legen Wert auf einen bewussten Konsum, auf Gesundheit und Umweltverträglichkeit der Produkte, die sie kaufen - insbesondere auch in den eigenen vier Wänden. Schließlich haben die bei der Wohnungseinrichtung verwendeten Materialien entscheidenden Einfluss auf das Raumklima. Emissionen etwa von neuen Möbeln können die Wohn-

gesundheit aus dem Gleichgewicht bringen. Eine ebenso wichtige Rolle spielen die Wandfarben - allein schon aufgrund der großen Flächen, auf die sie ausgetragen werden. Die optische Wirkung der Farbtöne ist für das Wohlfühlen im Zuhause dabei ebenso von Bedeutung wie die Frage, was eigentlich „drin“ ist.

Für Allergiker geeignet

Auch bei Wandfarben liegen die Unterschiede im Detail. Verbraucher sind daher gut

beraten, sich vor dem Kauf im Baumarkt die jeweiligen Bestandteile anzuschauen und miteinander zu vergleichen. Empfehlenswert für ein gesundes Raumklima sind Mineralfarben auf natürlicher Silikatbasis. Die sieben dezenten Farbtöne von Schöner Wohnen Naturell beispielsweise sind aufgrund ihrer Rezeptur aus kontrollierten Rohstoffen komplett frei von Lösemitteln, Weichmachern sowie Konservierungsmitteln und daher besonders für Al-

lergiker und auch Kleinkinder geeignet. Dies bestätigen das Umweltzeichen „Blauer Engel“ und das Qualitätssiegel „Allergikerfreundlich Qualitätsgeprüft“, das von der anerkannten Ecarf-Stiftung für allergikerfreundliche Produkte vergeben wird. Ein weiterer Vorteil der natürlichen Farben ist ihre Reaktion mit mineralischen Untergründen. Dies sorgt für eine hohe Atmungsaktivität und hemmt gleichzeitig die Entstehung von Schimmelpilzen. Die Far-

ben, die es in ausgewählten Bau- und Fachmärkten gibt, sind leicht anzuwenden und für verschiedenste Untergründe geeignet. Die zarte Farbpalette aus Quarzrosa, Naturweiß, Muschelgrau, Felsgrau, Birkengrün, Quellblau und Sandbeige verbreitet mit ihren Pastelltönen ein Gefühl der Behaglichkeit und Wärme - ob im Flur, Wohn-, Schlaf- oder Kinderzimmer. Auch untereinander harmonisieren die Farbtöne sehr gut. (djd)

BIO-Teppichwäsche

Fachgerechte Teppichhandwäsche nach alter persischer Tradition



November
1 2 3 4
5 6 7 8 9 10 11
12 13 14 15 16 17 18
19 20 21 22 23 24 25
26 27 28 29 30
Aktionswoche

Ab sofort hier - Polstermöbelreinigung!!

75€
Gutschein

Aktionswochen vom 17. bis 27. November

Wir garantieren den Erhalt der Originalfarben

Die **BIO-Wäsche** wirkt einer schnellen Wiederverschmutzung entgegen. Wir reinigen Ihren Teppich nur mit der Hand unter Verwendung von reinem Regenwasser und speziellen Waschmitteln, dadurch erreichen wir eine Auffrischung der Farbe.



Reinigung



Restauration



Mottenfraß



Kanten erneuern

Komplett-Sanierung aus eigener Hand - Restauration und Reparatur

Außer normaler Teppichwäsche bieten wir Ihnen:

- Wäsche gegen Motten
- Spezialschonwäsche für Antik und Seide
- Fleckenspezialbehandlung/ Geruchsentfernung
- Nachfärben/Entfärben
- Spezialbehandlung nach Wasser- und Brandschäden mit Rückfettung der Wolle und Geruchsentfernung
- Scheren/Spannen
- Fransen und Kantenreparatur
- alles um Ihren Teppich

35%
Rabatt
für Neukunden

Alle
Teppiche werden
kostenlos abgeholt
und wieder zu Ihnen
nach Hause
gebracht!

Teppich Wasch- und Reparaturcenter

Vorderer Rebstock 6 • 56410 Montabaur • Tel. 0 26 02 / 9 19 68 01 Mobil 01 57 / 92 32 05 41

Öffnungszeiten: Mo.-Fr. 10.00 – 19.00 Uhr, Sa. 10.00 – 16.00 Uhr

Regeln lernen

Welpen sind überaus lernfähig

Wenn ein Welpen nach dem Kauf in sein neues Zuhause umzieht, ist Zurückhaltung fatal, so Expertin Franziska Obert. „In der Regel kommt ein Welpen im Alter von acht Wochen zu seiner neuen Familie. Da befindet er sich in einer Phase, in der er neben erwünschten Verhaltensweisen auch alles, was er eigentlich nicht tun soll lernt.“ Daher gilt vom ersten Tag:

Eine konsequente Erziehung legt den Grundstein für das gesamte Hundeleben. Neben Stubenreinheit und lockerem Laufen an der Leine sind es vor allem vier Grundkommandos, die Hundehalter mit ihrem Welpen von Anfang an üben sollten: Sitz, Platz, Bleib und Aus. Mit diesen Befehlen üben die Welpen Verhaltensweisen, die im Alltag auch zur Sicherheit beitragen. (djd)



Foto: djd/Agila/digitale-fotografien - stock.adobe.com

Anzeige

Solaranlagenbesitzer begeistert vom Sonnenjahr 2018

Mit einer Solarheizung seit März keinen Liter Öl oder Gas mehr verbraucht

2018 ist wieder ein Sonnenrekordjahr und der Klimawandel lässt vermuten, dass es nicht das letzte Jahr bleibt. Umso erstaunlicher ist, dass in dieser Sonnenzeit noch sehr viele Heizkessel eingeschaltet sind, obwohl die Sonne genügend Energie für Heizung und Warmwasser liefert. Anders ist es für Kunden von Solarexperte Sebastian Lehmler aus Welschneudorf. Sie jubeln über Rekordergebnisse – ob Solarstrom oder Solarwärme.

Die Sonne hat 2018 den Turbo eingeschaltet und liefert Energie im Überfluss. „Unsere Kunden haben seit März den Heizkessel komplett aus und erzeugen Wärme aus Sonne für Warmwasser und Nachheizung“, erklärt Lehmler.

Sebastian Lehmler geht davon aus, dass viele seiner Kunden in diesem Jahr mehr als 50 Prozent Öl oder Gas durch Sonne einsparen können.

„Wir hören sehr oft, dass sich Solar für zwei Personen nicht lohne und ein guter Kessel mit besten Werten doch eh nicht verbessert werden kann“. Erfahrungen seiner Kunden belegen, dass durch die Optimierung eines 20 Jahre alten Heizsystems plus 10 m² Heißwassersolar durchschnittlich 35 bis 45 Prozent Öl- oder Gaseinsparung erzielt werden können, ohne den guten Kessel zu tauschen. „Das sind Werte, die sie nicht einmal mit einer sehr viel aufwendigeren und teureren Vollsanierung der Außenfassade erreichen“.

Egal zu welcher Jahreszeit die Heizung optimiert wird, auf Warmwasser und Heizwärme müssen die Kunden nicht verzichten. Dafür sorgen „Lehmler – Meister der Elemente“ mit einer mobilen Wärmeversorgung während der meist einwöchigen Modernisierung.

Auch die Bundesregierung hat das Potenzial der Heizungssanierung erkannt und fördert die stufenweise Sanierung der Heizung – auch in Teilschritten. „Nach einer Erstberatung bei uns im Rahmen eines Energieabends nehmen wir die bestehende Anlage auf und erarbeiten zusammen mit dem Kunden einen Modernisierungsfahrplan, erfahrungsgemäß macht die Optimierung der Anlagen immer Sinn.“

Natürlich kümmern wir uns auch um die Beantragung der staatlichen Förderung“, erläutert Sebastian Lehmler sein Konzept. Ob der Kessel gleich mitgetauscht wird, hänge vom Zustand ab, weniger vom Alter, meist könne er aber noch einige Jahre laufen.

Sebastian Lehmler hat derzeit wieder verstärkt Nachfragen nach Pelletheizungen. Grund ist der Wunsch nach Unabhängigkeit von Öl oder Gas und der aktuelle Preis, sowie die schwierigen Lieferwege des Öls. Auch der Klimaschutz rückt wieder in den Fokus.

Die Bundesregierung hat den Fördertopf für Pelletheizungen prall gefüllt. „Noch nie gab es derart viel Unterstützung für Holz und Pellets.“ Mit rund 120 Pelletheizungen zählt die Firma Lehmler zu den aktivsten Betrieben in der Region.

► Interessenten können sich am 12. Dezember, um 18 Uhr, beim nächsten Energieabend informieren. Anmeldungen werden gerne unter Telefon 02608-316 entgegen genommen.



Foto: Lehmler

SCHNUPPERN SIE DOCH MAL REIN
- WIR FREUEN UNS AUF SIE!

Birgit Fries
 Mozartstrasse 37
 56235 Ransbach-Baumbach
 Termine nach Vereinbarung
 Tel. 02623 4473
 0179 6822294

HUNDEPFLEGE IM FAHRZEUG
 SEIT 2000 FÜR SIE UNTERWEGS
 Manuela Joraschek
 02601 911066 ☎ 0177 6488687

INDIVIDUELLE WÄRME FÜR SIE.

Ganz wie Sie wünschen – wir beraten Sie gerne ...

MEISTER DER ELEMENTE

Backeswiese 3 | 56412 Welschneudorf | T: 02608. 316
 info@lehmler.de | www.lehmler.de

WÄRME | WASSER | LUFT | UMWELT

Garten K Center
Kuch

Weihnachtsmarkt

24.11.2018 von 09.00 bis 16.00 Uhr
25.11.2018 von 12.00 bis 17.00 Uhr
Am Sonntag für alle Besucher Kaffee
und hausgemachten Kuchen

**Aktuell große Auswahl
an Weihnachtssternen
und stimmungsvoller
Weihnachtsdekoration!**

Heiligenroth • Industriestr. 2d und
Ransbach-Baumbach • Niederfeldstr. 12

**Großer
Weihnachtsstern**
im Keramiktopf
nur € **2,95**

 **Schmitz & Sohn GmbH**
Spänevertrieb • Containerdienst

**Rindenmulch & Holzbriketts
aus eigener Produktion**

Friedrich-Wilhelm-Straße 22 • 56244 Sessenhausen
Tel.: 02626/5678 • Fax: 02626/5078
spaene-schmitz@t-online.de
www.transporte-containerdienst.de



 
KRAH Raumausstattung

Unser Service für Sie

- Dekorationen
- Bodenbeläge
- Sonnenschutz
- Polsterarbeiten
- Insektenschutz
- Wohnraumberatung



www.creative-wohnraumgestaltung.de
Rheinstraße 74 · Ransbach-Baumbach

Wohngemeinschaft mit der Natur

Echtholzmöbel bringen alpines Flair ins Schlafzimmer

Man sollte nicht unterschätzen, welche Bedeutung die gesamte Einrichtung und Möblierung eines Raums für den gesunden Schlaf hat. Allzu grelle Farben können die Nachtruhe und Entspannung ebenso beeinträchtigen wie störende Stand-by-Lämpchen von Elektrogeräten – von möglichen Ausdünstungen und Emissionen der Möbel ganz zu schweigen. Viele Verbraucher bewegen sich daher zurück zur Natur, zu Echtholzmöbeln, die ein ge-

sundes Raumklima unterstützen und gleichzeitig behagliches Flair vermitteln. Gerade für die Einrichtung des Schlafraums liegen die Naturmaterialien besonders stark im Trend.

Das Naturmaterial Holz bietet sehr gute Voraussetzungen, um dem Zuhause eine individuelle Ausstrahlung zu geben. Das fängt bereits mit der Maserung an, die jedes Bett und jeden Schrank schon fast zum Unikat macht. Die Wildeiche zeigt sich hier

wie gewachsen mit viel Ursprünglichkeit. Alpines Flair lässt sich damit selbst in Großstadtwohnungen bringen. Neben aller Freude an Natürlichkeit und besonderen Designakzenten kommen auch praktische Aspekte im Design zum Tragen. Direkt ins Bett integrierte Ablagen zählen ebenso dazu wie eine ausgeklügelte Innenbeleuchtung und Raumaufteilung beispielsweise eines Kleiderschranks. (djd)



Naturholzmöbel liegen im Trend. Im ursprünglichen Erscheinungsbild und mit hochwertigen Materialien schaffen sie fast ein alpines Ambiente im Schlafzimmer.

Foto: djd/Voglauer Möbelwerk

Anzeige

Der Stoff, aus dem Wohnträume sind

Krah Raumausstattung: Ein völlig neues Wohngefühl erleben!

Wünschen auch Sie sich manchmal ein neues Wohngefühl in den vertrauten vier Wänden? Ausgewählte Deko- und Gardinenstoffe schaffen eine völlig neue Atmosphäre in Wohnräumen. Kombiniert mit Kissen, Accessoires und Dekorationsgegenständen geben sie dem Zuhause ein frisches Gesicht. Ob natürliche oder kräftige Farben, ob trendbewusste Formensprache oder klassische Dessins. Ob Flächenvorhänge, Gardinen oder Wand-

stoffe, die Vielfalt an Farben, Materialien oder Stilvorschlägen setzt der eigenen Individualität wohnlich in Szene. Der Kunde wählt die Tonart, Krah Raumausstattung berät bei der Auswahl und lässt Kundenwünsche Realität werden. Als Raumausstatter ist Krah spezialisiert auf alle Fragen rund um die stilvolle Innenausstattung der Wohnräume. Mit Liebe zum Detail und kreativen Ideen sorgt Krah für atmosphärische Wohnlösungen nach Maß. Das

Plus: Viele der Stoffe sind pflegeleichte und schadstofffreie Marken- und Qualitätsstoffe, die auch für Allergiker geeignet sind. Wer mehr erfahren möchte, besucht Krah Raumausstattungen und erlebt die Stoffe, aus denen Wohnträume sind! Auf Wunsch besucht Krah Kunden natürlich auch gern direkt zu Hause.

Das Team von Krah Raumausstattung freut sich auf Ihren Besuch!

Fotos: Helmut Hassenrueck



Vorsicht, Schimmel!

Die schädlichen Sporen rechtzeitig erkennen und schnell handeln

Schimmel ist eine versteckte Gefahr für die Gesundheit. Die schädlichen Sporen greifen die Atemwege an und können Allergien und Infektionskrankheiten auslösen. In der kalten Jahreszeit ist die Wohnung besonders anfällig für Schimmel. Draußen ist es feucht, Türen und Fenster bleiben zu und nicht in allen Räumen wird gleichmäßig geheizt. Deswegen gilt gerade jetzt: Räume nicht auskühlen lassen, starke Temperaturschwankungen vermeiden und richtig lüften. Die Fenster nicht dauerhaft gekippt halten, sondern mehrmals täglich zehn Minuten stoßlüften. Außerdem sollte man kritische Stellen regelmäßig auf Schimmel prüfen. Anfällig sind Fugen und Fensterrahmen in Bad und Küche, Heizkörpernischen, Fensterlaibungen und schlecht isolierte Außenwandflächen, die durch Möbel, Vorhänge oder Bilder verdeckt sind und nicht hinterlüftet werden.



Ein sicheres Indiz sind schwarze Punkte und Verfärbungen. Besonders tückisch: Im Anfangsstadium sind die Pilz- und Zellfäden noch farblos und mit bloßem Auge nicht zu erkennen. Wer auf Nummer sicher gehen will – vor allem im Schlaf- oder Kinderzimmer – kann im Baumarkt für weniger als 20 Euro einen Schimmelpilz-Test kaufen. Die kleine Testbox wird 30 Minuten lang im Raum ausgelegt. Nach fünf Tagen vergleicht man die Zahl der gewachsenen Mikroorganismen mit der beigefügten Richtwerttabelle und hat Gewissheit. Bei Schimmelbefall heißt es in jedem Fall sofort handeln. Mit einem Schimmel-Vernichter lässt sich

Schimmel auf Fliesen, Fugen oder Wänden nachhaltig entfernen. Das chlorhaltige Produkt vernichtet nicht nur die Schimmelsporen, sondern wirkt zusätzlich bleichend. Für Küche, Schlaf- oder Kinderzimmer gibt es chlorfreie und geruchsneutrale „Schimmel-Entferner“. Diese Produkte vernichten ebenfalls die Schimmelsporen, die angelösten Rückstände bleiben aber sichtbar und werden hinterher mit Bürste oder Schwamm weggewischt.

Sobald die Schimmelsporen abgetötet sind, gilt es die Ursache zu finden und zu beseitigen. Also beispielsweise Möbel und Einrichtungsgegenstände anders aufstellen, konsequent lüften und für das richtige Innenraumklima sorgen. Zudem gibt es pilzhemmende Produkte, die zur Vorbeugung als Schimmelschutz auf kritische Stellen aufgesprüht oder bei der nächsten Renovierung in Wandfarben eingerührt werden können.

(djd)



Die meisten Schimmelprobleme sind kleinerer Natur, man kann sie mit verschiedenen Spezialmitteln wieder loswerden.

Fotos: djd/Mellerud/Marco Rothbrust

— Anzeige —

Ofenaustausch vom Fachmann

Der Rembserhof in Ransbach-Baumbach berät gerne

Am Ende diesen Jahres endet die nächste gesetzliche Frist für den Weiterbetrieb älterer Öfen. Holzfeuerungen bis einschließlich Baujahr 1984 (Typprüfungen laut Typenschild zwischen 1975 und 1984) müssen ausgetauscht, nachgerüstet

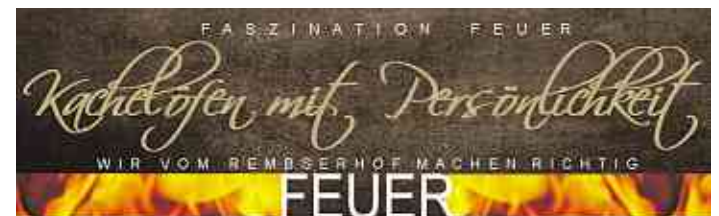
oder still gelegt werden, wenn sie die verschärften Grenzwerte der zweiten Stufe der 1. Bundesimmissionschutzverordnung (kurz BImSchV) nicht einhalten. Denn neue Öfen erzeugen bis zu 85 Prozent weniger Emis-

sionen im Vergleich zu alten Kachelöfen.

Öfen, die nach dem 1. Januar 2015 eingebaut wurden (und damit die zweite Stufe der BImSchV erfüllen), dürfen selbst an Tagen mit Feinstaubalarm (zum Beispiel in Stuttgart) aufgrund ihrer emissionsarmen Technik betrieben werden. Wer einen alten Ofen besitzt, sollte frühzeitig einen Ofenbauer um Rat fragen. Der Fachmann kann am besten beurteilen, ob eine Nachrüstung (Feinstaubfilter) oder ein Feuerungsaustausch sinnvoll ist. Achim Gelhard von der Firma Rembserhof Kachelofenbau aus Ransbach-Baumbach sagt: „Wer jetzt schnell handelt, hat die Chance auf Fördermittel in der Höhe zwischen 300 bis 800 Euro, gemäß der Aktion ‚1000 effiziente Öfen für Rheinland-Pfalz‘“. Außerdem meint Achim Gelhard, je eher man eine Feuerung austauscht und durch eine moderne Feuerstätte ersetzt, desto schneller kann sich die Anlage dank ihres höheren Wirkungsgrads und der niedrigeren Heizkosten amortisieren.



Foto: Rembserhof



KAMINE, KACHELÖFEN UND KERAMIK.

Rembserhof

Achim Gelhard - Forsthaus Rembserhof
56235 Ransbach-Baumbach - 02623 / 2648



KACHELÖFEN ZUM VERLIEBEN SCHÖN. JEDES STÜCK EIN UNIKAT. www.rembserhof.de
Unsere ständigen Öffnungszeiten entnehmen Sie der Homepage

Freie Sicht bei jedem Wetter

Autoentfeuchter schützen vor einem gefährlichen Blindflug auf der Straße

Frosttage beginnen für viele Autofahrer mit lästigen Pflichten. Mühevoll wollen erst die Außenscheiben freigekratzt sowie von Eis und Schnee befreit werden. Natürlich passiert das immer dann, wenn man ohnehin schon spät dran ist. Jetzt schnell den Motor starten und losfahren – doch nach wenigen Metern schon sieht man von seiner Außenwelt gar nichts mehr. Schuld ist die hohe Luftfeuchtigkeit im Wagen, die sich an den kalten Scheiben von innen niederschlägt, sobald die Lüftung anspricht. Da ein „Blindflug“ durch den Berufsverkehr sehr gefährlich für die Insassen des Autos wie auch für andere Verkehrsteilnehmer sein kann, sollten Autofahrer stets für freie Sicht bei Fahrtantritt sorgen.

Freie Sicht bedeutet Sicherheit

Laut Paragraf 23 der Straßenverkehrsordnung ist jeder Fahrzeugführer dafür verantwortlich, dass seine Sicht nicht



Gefährlicher Blindflug: Bei kühlen Temperaturen neigen Fahrzeugscheiben dazu, von innen zu beschlagen. Entfeuchterkissen beugen dem Problem vor.

Foto: djd/ThoMar

beeinträchtigt ist. Wer lediglich mit einem Guckloch in der Frontscheibe losfährt, riskiert nicht nur ein Bußgeld. Auch die Versicherung kann sich querstellen, wenn auf-

grund mangelnder Sicht ein Unfall passiert. Freie Scheiben sollten daher bei jedem Wetter eine Selbstverständlichkeit sein. Das Trockenwischen der Scheiben per Hand

sorgt oft dafür, dass Schlieren zurückbleiben, die in der Folge wiederum die Sicht beeinträchtigen.

Hilfsmittel wie Auto-Entfeuchterkissen hingegen sa-

gen die Feuchtigkeit aus der Luft auf und speichern sie in dem enthaltenen natürlichen Wirkgranulat. Durch die dadurch resultierende trockenere Luft kann das Risiko beschlagener Scheiben deutlich verringert werden.

Entfeuchterkissen zur mehrfachen Verwendung

Das Kissen verbleibt einfach im geparkten Fahrzeug, am besten auf dem Armaturenbrett. Damit es nicht ungewollt ins Rutschen gerät, sollte es während der Fahrt zum Beispiel im Fußraum des Beifahrers oder im Ablagefach der Tür gelagert werden. Das Kissen ist nicht nur praktisch, sondern auch unter Umweltaspekten zu empfehlen, denn es ist mehrfach wiederverwendbar. Bis zu 800 Milliliter Feuchtigkeit kann das Kissen aufnehmen. Wenn die entsprechende Sättigung erreicht ist, lässt es sich einfach auf der heimischen Heizung trocknen und kann danach direkt wieder zum Einsatz kommen. (djd)

— Anzeige —

UNSER ANGEBOT: JUNGE ŠKODA- GEBRAUCHTWAGEN



ŠKODA Citigo 1.0 MPI Style
EZ 11/17, 3800 km, 55 kW (75 PS)
Kiwi-Grün, Dach Deep-Black, LM-Felgen, ColorConcept mit vielen Extras

Ust. ausweisbar € 11.450,-



ŠKODA Fabia 1.0 MPI Ambition
EZ 3/17, 22100 km, 44 kW (60 PS), Digital Radio, Leder-Multifunktionslenkrad, Comfort-Paket mit vielen Extras

Ust. ausweisbar € 11.900,-



ŠKODA Octavia III Combi 1.4 TSI Ambition
EZ 1/18, 30800 km, 110 kW (150 PS), Metallic, Ausstattungspaket Business Columbus, mit vielen Extras

Ust. ausweisbar € 21.650,-



ŠKODA Rapid Spaceback 1.6 TDI
EZ 9/17, 7300 km, 85 kW (116 PS), LM-Felgen, Multifunktionslenkrad, Sondermodell Drive mit vielen Extras

Ust. ausweisbar € 16.800,-

Skoda-Partner aus Überzeugung

P&S mobilis: Durch gute Arbeit dem Kunden ein Lächeln entlocken

Die Geschichte des Autohauses P&S mobilis beweist, dass man auch ohne lange Tradition erfolgreich sein kann. 2009 von Dagmar Hehl-Günster, Robert Schuhmann und Thomas Preuß in Neuhäusel gegründet, ist der Skoda Service Partner stets auf Wachstumskurs gesehelt, ohne dabei aber die geschäftliche Maxime aus den Augen zu verlieren: Kompetenz, Service und praktizierte Kundennähe. So konnte man zwischenzeitlich die

Werkstatt erweitern und modernisieren sowie 2016 eine Dialogannahme in Betrieb nehmen.

Kfz-Meister Robert Schuhmann bringt die Firmenphilosophie auf den Punkt: „Fundament für unseren Erfolg sind unsere zufriedenen Kunden.“ Schuhmann fungiert gemeinsam mit Hehl-Günster als Geschäftsführer. Thomas Preuß leitet den Verkauf und hält dort immer attraktive Angebote an jungen Skoda-Ge-

brauchtswagen parat. Das Werkstattteam – bestehend aus drei Kfz-Mechatronikern und zwei Auszubildenden – legt Wert auf kompetenten Service rund um das Fahrzeug. Hehl-Günster hat die überaus beliebte Marke Skoda richtig ins Herz geschlossen: „Das sind innovative Fahrzeuge, die sich konsequent an Kundenwünschen orientieren.“ Ihr Team kann hier auf jahrelange Erfahrung und Kompetenz verweisen.



Foto: P&S mobilis

AUTOHAUS P&S MOBILIS GmbH – ŠKODA Servicepartner
Im Feldchen 3a, 56335 Neuhäusel, Tel.: 026209544011, Fax: 026209548364
info@psmobilis.de, www.psmobilis.de

ŠKODA Service

Vertrauen ist gut – Gutachten ist besser

Woran man unbedingt denken sollte

Sollten Sie unverschuldet in einen Unfall verwickelt werden:

Notieren Sie

in das amtliche Kennzeichen Name, Anschrift und Versicherung des Unfallgegners in Adressen von Zeugen in Name und Dienststelle des den Unfall aufnehmenden Polizeibeamten (bestehen Sie bei unklarer Situation darauf, die Polizei hinzuzuziehen); bei Personenschäden ist unbedingt die Polizei zu rufen.

Fotografieren Sie

in nach Möglichkeit den Unfallort und die Fahrzeuge in der Stellung nach dem Zusammenstoß. Achten Sie auf Bremsspuren, Flüssigkeitsaustritte etc. (es empfiehlt sich, eine einfache Kamera im Handschuhfach mitzuführen); fertigen Sie ein Skizze vom Unfallhergang an.

Bestehen Sie darauf

in dass ein qualifizierter, unabhängiger Kfz-Sachverständiger

beauftragt wird, um den Schaden zur Beweissicherung zu begutachten. Die Kosten für den Kfz-Sachverständigen gehören nach herrschender Rechtsprechung zum Schaden und können daher beim Haftpflichtschaden geltend gemacht werden, sofern es sich nicht ersichtlich um einen Bagatellschaden handelt.

Auf Sachverständigen Ihrer Wahl bestehen

in Bestehen Sie auf der Einschaltung eines Sachverständigen Ihrer Wahl. Versicherungen sind grundsätzlich nicht berechtigt, im Haftpflichtschaden einen qualifizierten Sachverständigen abzulehnen. Aussagen, der Sachverständige sei entbehrlich, sind nach ständiger Rechtsprechung unbeachtlich, es sei denn, der Schaden ist für den Laien erkennbar ein Bagatellschaden.

in Lassen Sie sich nicht auf Kostenvoranschläge oder versicherungseigene Gutachten ein.

in Denken Sie an die Ihnen häufig zustehende Wertminderung, die der Kfz-Sachverständige ermittelt. Beauftragen Sie möglichst frühzeitig einen Gutachter Ihres Vertrauens.

Er liefert Ihnen:

in Ein Gebrauchtwagen-Gutachten
 in einen zuverlässigen individuellen Bericht über den Zustand des Fahrzeugs, ausgerichtet an festgelegten Qualitätsnormen
 in einen Gebrauchtwagen, der den anspruchsvollen Mindestanforderungen eines Gutachtens entspricht
 in die ermittelten Ergebnisse über den Zustand des Fahrzeugs
 in eine Einordnung in eine vorgegebene Qualitätsstufe den dem Fahrzeug entsprechenden Wert
 in Ihr neuer Gebrauchtwagen soll Ihnen Freude machen, sein Geld wert sein und Ihnen das Gefühl geben, richtig gewählt zu haben.

Unfall ... was tun?

Abschleppdienst AM Müller hilft vor Ort



Fotos: AM Müller

Was tun, wenn es mal gekracht hat? Erst die Unfallstelle absichern (Eigenschutz) und das ein Warndreieck aufstellen, dann die Verletzten versorgen und Hilfe unter 112 rufen. Bei einem Bagatellschaden können sich die Unfallbeteiligten einigen. Eine polizeiliche Unfallaufnahme ist nicht zwingend erforderlich, sofern man sich über die Unfallursache und den Schuldigen einig ist.

Abschleppdienst beauftragen

Nun kann der Abschleppdienst beauftragt werden. Doch Vorsicht: Ist das Auto Vollkasko versichert oder Kasko versichert hat die Kfz-Haftpflichtversicherung mit Sicherheit einen Vertragspartner vor Ort – meist von AP, Silberne Flotte, Silberner Abschleppwagen, Assistance

Partner. Besteht man selbst darauf, den Abschleppdienst der eigenen Versicherung oder den Vertragspartner der Polizei in Anspruch zu nehmen, gibt es hinterher bei der Abrechnung keinen Ärger. Sicher gibt der Beamte vor Ort Auskunft.

Den richtigen Partner wählen

Oft erscheinen am Unfallort Abschleppdienste mit „großen“ Namen bekannter Autoclubs und versprechen Hilfe – leider wird aber im Nachhinein nicht mit dem Autoclub, sondern oft direkt mit dem unfallten Kunden abgerechnet. Der Schlepper bekommt vom Autoclub nur einen geringen Pauschalbetrag – also wird unter eigenem Namen eine hohe Rechnung für den Verunfallten erstellt. Es ist keine Rede mehr von einer Berechnung an den

„Autoclub“, und das, obwohl eindeutig der Autoclub verlangt wurde. Und oft bleibt der Verunfallte auf den Kosten sitzen. Hat er einen entsprechenden Vertrag mit seiner Versicherung abgeschlossen gilt: Abschleppkosten werden bezahlt, aber nur an den Vertragsabschleppdienst. AM Müller ist der Vertragspartner aller führenden Versicherungen und rechnet direkt mit den Gesellschaften ab. „Bestehen Sie nach einem Unfall auf uns oder einen AP-Abschleppdienst der Versicherungen. Lassen Sie sich nichts aufschwätzen – nicht der Vermittler muss zahlen, sondern Sie.“

► Hotline Tag und Nacht: 02602/2000. Auch in Limburg. AM Müller sucht ständig gute Fahrer.



Mittendrin gewesen?!

Wir helfen Ihnen gerne! Durch unsere langjährige Erfahrung als Kfz-Sachverständige erstellen wir Ihnen ein qualifiziertes und unabhängiges Schadengutachten.

Unsere weiteren Dienstleistungen:

Wertgutachten, Arbeitssicherheit, UVV-Abnahmen, Bootsschäden



Plakette fällig?!

Hauptuntersuchungen im Auftrag der
 Änderungsabnahmen
 Oldtimergutachten



Öffnungszeiten Prüfstelle Montabaur

Mo. 9-12* und 13-17 Uhr
 Di. 13-15* und 15-17 Uhr
 Mi. 15-16* und 16-18 Uhr
 Do. 9-12 und 13-17 Uhr
 Fr. 9-12 und 15-17 Uhr
 Sa. 9-12 Uhr*

Öffnungszeiten Prüfstelle Bad Ems

Mo. 10-12 und 13-17 Uhr
 Di. 9-12* und 13-17 Uhr
 Mi. 9-15* und 15-18 Uhr
 Do. 9-12* und 13-17 Uhr
 Fr. 9-12* und 13-17 Uhr
 *nach Vereinbarung



info@wagner-gutachter.de www.wagner-gutachter.de

Sachverständigen- und Ingenieurbüro

Wagner GbR

Alleestraße 33
 56410 Montabaur
 ☎ 02602 - 4130

Hat's gekracht? ABSCHLEPPDIENST MÜLLER hilft Tag und Nacht!!

- Eigene Schadenzentrale/Unfallhotline: 02602 2000 rund um die UHR!
- Vertragspartner aller führenden Versicherungen und vieler Autoclubs – Direktabrechnung möglich!
- Eigener Rückholservice – europaweit – direkt, keine Sammeltransporte, kein wochenlanges Warten!
- Eigener Schwerlastservice für Bus, LKW-Bergen, Abschleppen, Transportieren bis 50 Tonnen!
- Kran service bis 50 Tonnen – eigene Teleskopkrane – auch für Lohnarbeiten/Maschinenumzug etc.
- UMWELTSERVICE – Ölspurreinigung/Hallenreinigung etc. mit modernsten Heißdampfmaschinen
- In allen Dienstleistungen/Bereichen zertifiziert und als anerkannter Fachbetrieb geprüft
- Mehrere Stationen im Westerwald – so nah wie Ihr Telefon!



Und haben Sie eine Panne oder hat's mal gekracht – AM MÜLLER hilft TAG & NACHT!

Durch unseren europaweiten Rückholservice können wir Sie und Ihr Fahrzeug (auch kpl. LKW, WOMO) nach Hause holen oder Ihnen auch ein Ersatzfahrzeug mitbringen – falls Sie weiterfahren wollen. Wir stehen seit 1986 rund um die Uhr bereit. Modernste Einsatzfahrzeuge, bestes Fachpersonal und eine schnelle, seriöse Auftragsbearbeitung – wir helfen einfach weiter!

ABSCHLEPPDIENST AM MÜLLER HOTLINE TAG & NACHT:

02602 2000

Vertragspartner von 120 europäischen Versicherungen und Assistenzen = Direktabrechnung mit der Versicherung möglich! Hausabschleppdienst für viele Autohersteller bzw. heimische Autohäuser und Werkstätten.



NEU: Jetzt auch in Limburg!

Standorte: Quirnbach, Montabaur, Hachenburg und Staudt

Gute Sicht gibt Sicherheit

Mit speziellen Checks können sich Autofahrer auf den Winter vorbereiten

Sehen und gesehen werden – dieses Motto gilt auf den Straßen ganz besonders, wenn die nasskalte Jahreszeit beginnt. Sobald die Tage kürzer werden und Dunkelheit, Nebel oder Starkregen häufig die Sicht beeinträchtigen, kommt es für Autofahrer darauf an, dass sie sich jederzeit auf die Technik verlassen können. Korrekt eingestellte und funktionstüchtige Scheinwerfer sorgen ebenso

für ein Plus an Sicherheit wie gute und möglichst neue Scheibenwischer. Das Ergebnis ist Durchblick statt störender Schlieren auf dem Glas. In der Schmuttelwetter-Saison sollten Autofahrer daher einen Check in örtlichen Werkstätten nutzen. Gutes Licht ist ein entscheidendes Merkmal für mehr Sicherheit im Straßenverkehr – für Autofahrer gilt das ebenso wie etwa für Radfahrer. Falsch

eingestellte Autoscheinwerfer etwa können zu Blendungen des Gegenverkehrs mit fatalen Folgen führen. Die jährlichen Licht-Testwochen in den Werkstätten zeigen immer wieder, dass bei rund einem Drittel der Autos die Scheinwerfer nicht korrekt eingestellt sind. Autofahrer sind also gut beraten, die Testmöglichkeit zu nutzen. Mit wenigen Handgriffen kann der Fachmann in der Werkstatt

für Abhilfe sorgen und die Scheinwerfer wieder korrekt justieren.

Zusätzlich zum Lichttest fahren Verbraucher mit einem Rundum-Check auf Nummer sicher. Damit beugen sie nicht nur Unfallgefahren, sondern auch drohenden technischen Pannen vor. Dabei überprüft der Fachmann die Batterie, die Bremsanlage, den Motor und vieles mehr. Ein Austausch

empfiehlt sich zum Beispiel bei Scheibenwischern, die ihre besten Zeiten schon hinter sich haben. Bei ihnen kann es durch Schlieren auf dem Glas und das Licht des Gegenverkehrs zu unangenehmen und gefährlichen Beeinträchtigungen der Sicht kommen. Der Beginn der grauen und regnerischen Jahreszeit ist ein guter Zeitpunkt, um für klaren Durchblick unter allen Bedingungen zu sorgen. (djd)

EURO REPAR

CAR SERVICE



Bei der Arno Sommer Automobile GmbH in Höhr-Grenzhausen ist der Räderwechsel-Termin zu einem beliebten Kunden-Event geworden.

An diesem Tag werden rund 40 Fahrzeuge, über 160 Räder, an zwei Arbeitsplätzen, von 3 Servicekräften von Sommer- auf Winterbereifung umgesteckt. Für die Kunden stehen Kaffee und frische Waffeln bereit.

Der Ablauf ist genau getaktet. Im 20-Minuten-Rhythmus bringen die Kunden ihre Fahrzeuge. Die bereitliegenden Räder werden gewechselt und ein umfangreicher Check durchgeführt. „Bremsen und Licht ok? Ölstand gemessen?“ fragt ein Mitarbeiter alle Punkte ab und notiert die Werte auf einem Laufzettel. „Wir weisen unsere Kunden auf notwendige Arbeiten hin, zum Beispiel wenn die Bremsbeläge verschlissen sind und vereinbaren direkt einen Folgetermin“, beschreibt Standortleiter Stefan Zöller.

Damit der Boxenstopp reibungslos abläuft, ist eine gute Vorbereitung wichtig. Die Kunden werden im Vorfeld explizit eingeladen und auch die Mitarbeiter werden mit in die Planung einbezogen.

Denn ihr Vertrauen ist unser Antrieb.



Sparsamer Mikrohybrid für den Golf

Neuer 130-PS-Benziner ist effizient wie ein Diesel

Fortschritt macht das Unmögliche möglich. Zum Beispiel einen Benzinmotor, wie es zuvor noch keinen gab: Ein Benzinmotor, der ähnlich sparsam mit Energie umgeht, wie ein Diesel, und doch deutlich günstiger in der Anschaffung ist. Ein Benzinmotor, der während der Fahrt einfach mal zwei seiner vier Zylinder abschaltet oder gar komplett Pause macht. Ein Benzinmotor, der souveränes Drehmoment mit niedrigen Emissionen verbindet. Volkswagen hat diesen Motor entwickelt: den neuen 1.5 TSI ACT BlueMotion. Er ist 96 kW / 130 PS stark und treibt aktuell bereits den Golf und Golf Variant an. Künftig wird der effiziente 1.5 TSI ACT BlueMotion auch für weitere Volkswagen erhältlich sein.

Besserer Wirkungsgrad. Der kombinierte Verbrauch eines Golf 1.5 TSI ACT BlueMotion liegt bei nur 4,8 l/100 km. Außerorts reduziert sich der NEFZ-Wert auf 4,0 l/100 km/h (DSG: 4,1 l/100 km). Jeder Fahrer kann mit diesem 1,5-Liter-Motor niedrige Verbrauchswerte realisieren, da der Wirkungsgrad um 10 Prozent besser ist, als der von vergleichbaren Benzinern. Volkswagen erzielt diesen Vorteil durch das neue TSI-Miller-Brennverfahren und den Einsatz eines Hightech-Turboladers mit variabler Turbinengeometrie (VTG). Besonders zurückhaltend setzt der Vierzylinder den Kraftstoff ein, wenn der Fahrer seinen Golf vorausschauend und im Teillastbereich bewegt; dann nämlich schaltet sich der neue Motor teilweise (aktives Zylindermanagement ACT) oder komplett (Mikrohybridmodus „Freilauf-Motor-Aus“) ab.

Aktives Zylindermanagement ACT. Wann immer möglich, deaktiviert das aktive Zylindermanagement – kurz ACT genannt – die zwei innenliegenden Zylinder. Und zwar immer dann, wenn der Leistungsbedarf gering ist. Das Abschalten funktioniert im Drehzahlbereich von 1.400 bis 4.000 U/min und bei bis zu 130 km/h. Der Fahrer wird auf den kaum wahrnehmbaren Wechsel vom Vier- zum Zweizylinder durch den Hinweis „2-Zylinder-Modus“ in den Instrumenten hingewiesen.

„Freilauf-Motor-Aus“. Eine zusätzliche Innovationsstufe erreicht der 1.5 TSI ACT BlueMotion, wenn er mit dem

7-Gang-Doppelkupplungs-Getriebe (DSG) kombiniert wird. Dann gilt der Antrieb als Mikrohybrid-System: Sobald der Fahrer den Volkswagen nun „segeln“ lässt, also vorausschauend vom Gas geht oder auf leichtem Gefälle unterwegs ist, schaltet das Motormanagement den TSI aus und koppelt ihn durch das Öffnen der Kupplung vom Antriebsstrang ab. Der Motor muss in dieser Phase also nicht „mitgeschleppt“ werden; die kinetische Energie des Fahrzeugs wird dadurch optimal genutzt. Beim „Segeln“ wechselt der Golf für einen kurzen Moment immer wieder in einen Zero-Emission-Betrieb. In der Praxis reduziert das temporäre Abschalten des Motors – der Modus „Freilauf-Motor-Aus“ – den Verbrauch um bis zu 0,4 l/100 km. Das Mikrohybridsystem nutzt die 12-Volt-Bordnetz-Architektur und eine kompakte Lithium-Ionen-Batterie, um während der Phasen ohne aktiven Motor alle relevanten Systeme an Bord mit Energie zu versorgen.

Effizienter TSI-Miller-Zyklus. Parallel zur Komplett- und Zylinder-Abschaltung kennzeichnet den 1.5 TSI ACT BlueMotion wie skizziert der Verbrennungsablauf im neuen TSI-Miller-Zyklus. Hierbei handelt es sich um eine optimierte Ventilsteuerung (frühes Einlass-Schließen) – kombiniert mit einer hohen Verdichtung und Turboaufladung. Die innovativ gesteuerte Verbrennung des Kraftstoff-Luftgemisches führt zu einem um 10 Prozent verbesserten Wirkungsgrad. Spürbare Folgen: eine weitere Reduzierung des Verbrauchs und der Emissionen sowie – bereits bei niedrigen Drehzahlen – ein kraftvolles Drehmoment. Im Vergleich zu anderen Benzinern sind die Einlassventile des 1.5 TSI ACT BlueMotion kürzer offen. Und das ist das Entscheidende. Denn die Einlassventile werden im Ansaugtakt bereits zu einem Zeitpunkt geschlossen, in dem der Kolben noch ein Stück Wegstrecke vor sich hat und dabei weiter nach unten bewegt. Im Teillastbereich werden somit Drosselverluste reduziert. Im klopfbegrenzten Bereich profitiert das Gemisch indes von einer stärkeren Ausdehnung – der Expansion. Diese Expansion reduziert den Druck und die Temperatur im Gemisch. Dadurch kann der Zündzeit-

punkt im Hinblick auf einen besseren Wirkungsgrad verschoben und die Gefahr unkontrolliert ablaufender Verbrennungsprozesse reduziert werden. Damit ist es nun möglich, das Verdichtungs-

verhältnis auf 12,5:1 hochzusetzen. Die Erhöhung der Verdichtung entspricht nichts anderem als einer Erhöhung des Wirkungsgrades. Und das reduziert den Verbrauch und die CO₂-Emissionen.

Technische Werte

Kraftstoffverbrauch in l/100 km kombiniert: 5,0 - 4,8

CO₂-Emissionen in g/km kombiniert: 116 - 110

Setzt Meilensteine, seit Generationen. Jetzt auch bei der Finanzierung.



**0,00%-Finanzierung.¹
Nur bis 30.11.2018.**

Der Golf Jahreswagen.

Golf 1,0 l TSI 81 kW (110 PS)

EZ 03/2017, 7.578 km, urspr. UVP des Herstellers 26.900,00 €. Ende der Garantielaufzeit² für dieses Fahrzeug: 03/2019 oder 100.000 km (je nachdem, was zuerst eintritt).

Ausstattung: 4 Türen, AHK anklappbar, Vordersitze beheizbar, Seitenscheiben hinten und Heckscheibe abgedunkelt, Fernlichtregulierung "Light Assist", Regensensor, Klimaautomatik, Nebelscheinwerfer, App-Connect, Sound Paket, Radio "Composition Media" u.v.m

Das Finanzierungsbeispiel basiert auf einer jährlichen Fahrleistung von 10.000 km.	Effektiver Jahreszins:	0,00 %
	Laufzeit:	48 Monate
Fahrzeugpreis:	Schlussrate:	8.738,00 €
inkl. Überführungskosten	Gesamtbetrag	4.752,00 €
Anzahlung:		
6.000,00 €		
Nettodarlehensbetrag:	48 mtl.	
13.490,00 €	Finanzierungsraten à	99,00 €
Sollzinssatz (gebunden) p. a.:		
0,00 %		

¹ Ein Angebot der Volkswagen Bank GmbH, Gifhorn Str. 57, 38112 Braunschweig, für die wir als ungebundener Vermittler gemeinsam mit dem Kunden die für die Finanzierung nötigen Vertragsunterlagen zusammenstellen. Bonität vorausgesetzt. Gültig für Laufzeiten von 12 bis 48 Monaten und bis zum 30.11.2018 für die aktionsberechtigten Modelle Golf Limousine, Golf Variant und Golf Sportsvan aus dem Bestand der Marke Volkswagen. Dieses und vergleichbare Fahrzeuge sind nur in begrenzter Stückzahl verfügbar. Es besteht ein gesetzliches Widerrufsrecht für Verbraucher. ² Die Garantie bis zum 5. Fahrzeugjahr gilt für ausgewählte Jahreswagen als Volkswagen Anschlussgarantie, für bis zu 36 Monate im Anschluss an die 2-jährige Herstellergarantie und – je nach individuellem Fahrzeug – bis zu einer maximalen Gesamtfahrleistung von 100.000 km (Garantiegeber ist jeweils die Volkswagen AG, Berliner Ring 2, 38440 Wolfsburg). Gültig nur für Jahreswagen aus dem Bestand der Volkswagen AG. Die Laufzeit der Garantie beginnt ab Übergabe des Fahrzeugs durch die Volkswagen AG bzw. durch einen autorisierten Volkswagen Partner an den Erstkäufer oder ab dem Datum der Erstzulassung, je nachdem, welches Ereignis zuerst eintritt. Weitere Voraussetzungen bzw. Beschränkungen der Garantie entnehmen Sie bitte den Garantiebedingungen unter www.volkswagen.de oder erfragen sie bei uns. Abbildung zeigt Sonderausstattungen gegen Mehrpreis. Stand 10/2018. Änderungen und Irrtümer vorbehalten.

JAHRESWAGEN
von Volkswagen



Volkswagen

Ihr Volkswagen Partner

Autozentrale Eichmann GmbH & Co. KG

Industriestraße 4, 56412 Heiligenroth, Tel. +49 2602 16050

*Industriestraße 1, 56414 Hundsangen, Tel.+49 6435 96420

*Volkswagen Agentur



Erfolg bei Alltagstest

Hyundai Kona Elektro bestätigt Werksangabe

Anlässlich des Autosalons Mondial in Paris führte Hyundai Motor Deutschland mit dem neuen Kona Elektro einen Alltagstest durch und demonstrierte mit der Tour von Frankfurt in die Seine-Metropole die Langstreckentauglichkeit des Elektro-SUV.

Bei herbstlichen Bedingungen um 10 Grad Celsius starteten am Frankfurter Flughafen fünf Hyundai Kona Elektro (Stromverbrauch in kWh/100 km für den Hyundai Kona Elektro: kombiniert 14,3; CO₂-Emissionen in g/km kombiniert: 0; CO₂-Effizienzklasse: A+) mit jeweils zwei Journalisten an Bord zur Reichweiten-Challenge „Road to Paris“. Die Besatzungen fuhrten mit dem Reisegepäck im Kofferraum auf öffentlichen Schnellstraßen von der Main-Metropole nach Paris zum Automobilsalon

und wieder zurück nach Frankfurt.

Siegerteam erreichte 506 km mit einer Batterieladung

Das neueste Hyundai Elektromodell unterstrich bei dem außergewöhnlichen Praxistest unter Realbedingungen seine Leistungsfähigkeit und die bereits heute bei Hyundai erreichbaren elektrischen Reichweiten. Das Siegerteam bewies, dass die Energieverbrauchsangabe des Herstellers und die Reichweite von 482 km nach neuem WLTP-Zyklus mit einer 64-kWh-Batterieladung ohne große Einschränkungen steigern lassen und fuhr einen Bestwert von 506 km bei einem Energieverbrauch von 12,6 kWh/100 km heraus. Die gesteigerte Reichweite stellt eine Verbesserung der offiziellen Werksangabe um fünf Pro-

zent dar. Von sechs Fahrerpaarungen wurde auf der Strecke Frankfurt - Paris und zurück die Werksangabe bestätigt oder übertroffen. Während der Tour wurde keineswegs langsam gefahren, wie die Durchschnittsgeschwindigkeit des Gewinnerfahrzeugs von 75 km/h belegt.

Das erste Elektro-SUV für einen breiten Kundenkreis stellt keine Verzichtserklärung dar, sondern erweist sich mit bis zu 150 kW (204 PS) Motorleistung, dem kräftigen Drehmoment von 395 Nm und einem Beschleunigungsvermögen von 7,6 s aus dem Stand auf 100 km/h als eine besonders souveräne, umweltfreundliche Mobilitätsform. Die Testwagen boten den Passagieren mit der höchsten Ausstattungslinie „Premium“ zudem einen ausgeprägten Komfort und un-

terstützten diese auf der Langstreckenfahrt durch die große Anzahl an Assistenzsystemen wie die adaptive Geschwindigkeitsregelanlage oder den aktiven Spurhalteassistenten. Bei der über 500 km langen Strecke fuhr der Kona Elektro komplett umweltfreundlich ohne lokale Emissionen.

Hyundai hat alternative Antriebe weiter im Fokus

Hyundai hat auf dem Gebiet der alternativen Antriebe eine Vorreiterrolle eingenommen. Bereits im Jahr 2013 präsentierte die Marke das erste Serienbrennstoffzellenfahrzeug. Derzeit bietet Hyundai neben dem Kona Elektro zwei weitere ausschließlich elektrisch angetriebene Fahrzeuge an: den Ioniq Elektro (Stromverbrauch in kWh/100 km für den Hyundai Ioniq Elektro: kombiniert 11,5; CO₂-Emissionen in g/km kombiniert: 0; CO₂-Effizienzklasse: A+) und das Brennstoffzellen-SUV Nexo (Wasserstoffverbrauch in kg H₂/100 km für den Hyundai Nexo: innerorts 0,77, außerorts 0,89, kombiniert: 0,84. CO₂-Emissionen in g/km kombiniert: 0; CO₂-Effizienzklasse: A+).

Hyundai ist der einzige Hersteller, der alle wichtigen alternativen Antriebsformen in Serie anbietet. Bis 2020 wird Hyundai 15 Modelle mit alternativen Antrieben einführen und seine Modellvielfalt weiter ausbauen.



Das Autohaus Zakowski, Ford- und Hyundai-Partner, präsentiert auf 10 000 Quadratmeter Betriebsfläche ein umfangreiches Angebot an direkt verfügbaren Fahrzeugen.

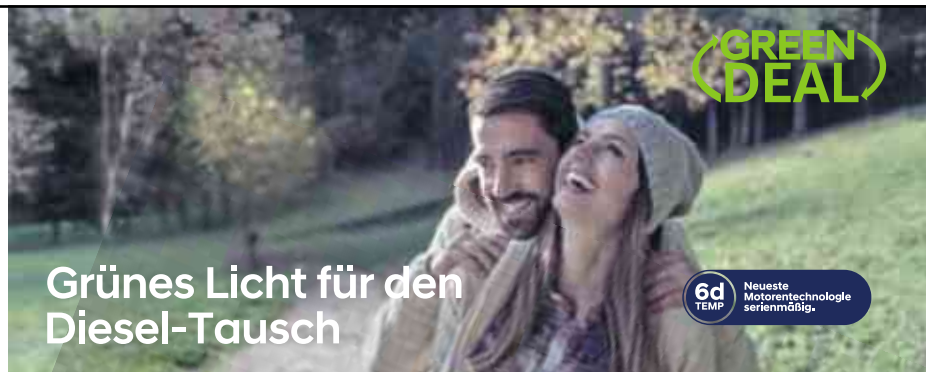
Technische Werte

Stromverbrauch in kWh/100 km für den Hyundai Kona Elektro: kombiniert 14,3; CO₂-Emissionen in g/km kombiniert: 0; CO₂-Effizienzklasse: A+

Stromverbrauch in kWh/100 km für den Hyundai Ioniq Elektro: kombiniert 11,5; CO₂-Emissionen in g/km kombiniert: 0; CO₂-Effizienzklasse: A+

Wasserstoffverbrauch in kg H₂/100 km für den Hyundai Nexo: innerorts 0,77, außerorts 0,89, kombiniert: 0,84. CO₂-Emissionen in g/km kombiniert: 0; CO₂-Effizienzklasse: A+

Diese angegebenen Verbrauchs- und CO₂-Emissionswerte wurden nach dem vorgeschriebenen WLTP-Messverfahren ermittelt und in NEFZ-Werte umgerechnet.



Grünes Licht für den Diesel-Tausch

Diesen Tausch sollten Sie sich nicht entgehen lassen: Jetzt beim Kauf eines Hyundai Neufahrzeugs - mit neuester Motorengeneration serienmäßig - Ihren alten Diesel in Zahlung geben und Green Deal-Prämie¹ sichern.



Hyundai i20 Select 1.2
55 kW (75 PS)
Kraftstoffverbrauch:
innerorts 7,2 l/100 km,
außerorts 4,9 l/100 km,
kombiniert 5,8 l/100 km,
CO₂-Emission
kombiniert: 132 g/km,
Effizienzklasse E.²

Hauspreis:
15.200 EUR
Green Deal-Prämie:
-4.000 EUR

Unser Aktionspreis:
11.200 EUR



Hyundai KONA Trend
1.0 T-GDI 88 kW (120 PS)
Kraftstoffverbrauch:
innerorts 6,7 l/100 km,
außerorts 5,0 l/100 km,
kombiniert 5,7 l/100 km,
CO₂-Emission
kombiniert: 129 g/km,
Effizienzklasse C.²

Hauspreis:
21.450 EUR
Green Deal-Prämie:
-3.000 EUR

Unser Aktionspreis:
18.450 EUR



Hyundai Tucson Select
1.6 GDI 97 kW (132 PS)
Kraftstoffverbrauch:
innerorts 8,2 l/100 km,
außerorts 6,6 l/100 km,
kombiniert 7,2 l/100 km,
CO₂-Emission
kombiniert: 165 g/km,
Effizienzklasse D.²

Hauspreis:
25.350 EUR
Green Deal-Prämie:
-4.000 EUR

Unser Aktionspreis:
21.350 EUR

Autohaus Zakowski GmbH & Co. KG

Samoborstr. 17, 56422 Wirges, www.zakowski.hyundai.de



¹Die Green Deal-Prämie ist unter folgenden Voraussetzungen erhältlich: Inzahlungsgabe Ihres alten Diesel-Fahrzeugs mit Abgasnorm EURO 1-5 egal welcher Marke. Das Diesel-Altfahrzeug muss seit mindestens sechs aufeinanderfolgenden Monaten auf den Käufer des Neufahrzeugs zugelassen sein. Die Green Deal-Prämie gilt nicht beim Kauf der Modelle IONIQ Elektro und IONIQ Plug-In Hybrid, KONA EV, NEXO sowie Santa Fe. Die jeweilige Prämie bezieht sich auf den genannten Hauspreis und wird nur beim Kauf eines Hyundai Neufahrzeugs gewährt. Nur solange der Vorrat reicht. Das Angebot ist nur gültig, wenn der Neufahrzeug-Kaufvertrag bis zum 31.12.2018 abgeschlossen ist.
² Die angegebenen Verbrauchs- und CO₂-Emissionswerte wurden nach dem vorgeschriebenen WLTP-Messverfahren ermittelt und in NEFZ-Werte umgerechnet.

5 Jahre Garantie ohne Kilometerlimit
^{*}Ohne Aufpreis und ohne Kilometerlimit: die Hyundai Herstellergarantie mit 5 Jahren Fahrzeuggarantie (3 Jahre für Car Audio inkl. Navigation bzw. Multimedia), 5 Jahren Lackgarantie sowie 5 Jahren Mobilitätsgarantie mit kostenlosem Pannendienst und Abschleppdienst (gemäß den jeweiligen Bedingungen im Garantie- und Serviceheft). 5 kostenlose Sicherheitschecks in den ersten 5 Jahren gemäß Hyundai Sicherheits-Check-Heft. Für Taxis und Mietwagen gelten generell abweichende Regelungen. Diese Hyundai Herstellergarantie für das Fahrzeug gilt nur, wenn diese ursprünglich von einem autorisierten Hyundai Vertragshändler im Europäischen Wirtschaftsraum oder in der Schweiz an einen Endkunden verkauft wurde.



Ab sofort stehen Kona- und Ioniq-Elektrofahrzeuge zur Probefahrt bereit.
Fotos: Hyundai/Zakowski



Wechseln leicht gemacht: Prämie für Euro 1 bis 4-Fahrzeuge aller Marken bei Neukauf eines Opel, wie z.B. eines Opel Astra.

Fotos: Opel Automobile GmbH

Neuer Opel für alten Diesel

Bis zu 8000 Euro „Opel Umweltprämie“

Opel setzt bei der Reduzierung von Fahrzeugemissionen auf eine zügige Flottenerneuerung und führt daher eine spezielle Umweltprämie von bis zu 8000 Euro ein: Von dieser Prämie können Besitzer älterer Diesel-Fahrzeuge aller Marken der Abgasnorm Euro 1 bis Euro 4 profitieren. Voraussetzung ist die Abgabe und Verschrottung des alten Diesel-Fahrzeugs. Zudem gilt die Prämie bei Inzahlungnahme von Euro 5-Modellen der Marke Opel für Kunden mit Wohn- oder Firmensitz in besonders belasteten Regio-

nen bei Neukauf eines Opel-Fahrzeugs.

Verbesserung der Luftqualität

Dieses attraktive Angebot gilt sowohl für Privat- als auch für kleine Gewerbekunden. Für junge Gebrauchtwagen gibt Opel eine Garantieverlängerung von zwei Jahren zusätzlich zur Herstellergarantie. „Mit der ‚Opel Umweltprämie‘ erleichtern wir den Kunden den Umstieg auf die neuesten und effizientesten Opel-Modelle und tragen damit zu einer Verbesserung der Luftqualität bei. Kunden,

die jetzt einen neuen Opel kaufen, brauchen daher aus heutiger Sicht Fahrverbote nicht zu fürchten“, sagt Opel-Deutschlandchef Jürgen Keller. Mit seinem hochmodernen Portfolio ist Opel für die zukünftigen Emissionsvorgaben gerüstet: Schon heute ist Opel für die neue Euro 6d-TEMP-Abgasnorm bereit, die erst im September 2019 für alle Neuzulassungen in Kraft tritt. Das Unternehmen hat bereits 127 Pkw-Modelle im Angebot, die die strengeren Grenzwerte der neuen Norm erfüllen.



Attraktive Eintauschprämien gibt es für Euro 5-Opel-Diesel-Fahrzeuge bei Kauf eines neuen Modells, z.B. des Opel Crossland X, für Kunden in Regionen mit besonders hoher Luftbelastung.

Jetzt sichern
**DIE OPEL
UMWELT
PRÄMIE**

6.000,- €¹



Abb. zeigt Sonderausstattungen.

ASTRA

**DIE OPEL
UMWELTPRÄMIE.**



Gut für die Umwelt und Ihr Konto. Fahrzeughalter mit Wohn- bzw. Firmensitz in einer der 15 von der Bundesregierung definierten Intensivstädte inklusive angrenzender Landkreise, die ein Opel Dieselfahrzeug der Euro-5-Norm besitzen, sind berechtigt, ihren Opel in Zahlung zu geben, und erhalten bei uns die Umweltprämie beim Kauf eines Opel Modells mit modernster Motorentechnologie, das die Abgasnorm Euro 6d-TEMP erfüllt. Ansonsten gilt die Umweltprämie für alle Dieselfahrzeuge der Abgasnorm 1 bis 4. Bedingung für die Inanspruchnahme der Umweltprämie ist der Nachweis der Verschrottung eines beliebigen Dieselfahrzeugs der Abgasnorm Euro 1 bis 4 durch einen zertifizierten Verwerter, bei gleichzeitigem Erwerb eines Opel Neufahrzeugs der Abgasnorm Euro 6d-TEMP. Ausgeschlossen sind in beiden Fällen die Ausstattungslinien Business, Business Edition und Business INNOVATION.

Gilt nur für Neufahrzeuge, Testwagen und Vorführwagen und nur bis zum 31.12.2018. Opel behält sich eine vorzeitige Beendigung der Umweltprämie vor. Für unsere attraktiven Junge Opel Jahreswagen erhalten Sie statt der Umweltprämie jetzt bis zum 4. Jahr eine Fahrzeug- und Mobilitätsgarantie.²

UNSER BARPREISANGEBOT

für den Opel Astra 5-Türer, Edition, 1.0 ECOTEC® Direct Injection Turbo, 77 kW (105 PS) Start/Stop, Euro 6d-TEMP Manuelles 5-Gang-Getriebe

schon ab

14.645,- €

Umweltprämie in Höhe von 6.000,- €¹ im Angebot enthalten

Kraftstoffverbrauch in l/100 km, innerorts: 5,9-5,5; außerorts: 4,5-4,1; kombiniert: 5,0-4,7; CO₂-Emission, kombiniert: 115-107 g/km (gemäß VO (EG) Nr. 715/2007, VO (EU) Nr. 2017/1153 und VO (EU) Nr. 2017/1151). Effizienzklasse B

¹ Im Aktionszeitraum erhalten Sie beim Kauf eines der Aktionsmodelle der Marke Opel und bei gleichzeitiger Abgabe Ihres Diesel-Pkw-Altfahrzeugs (Schadstoffklasse Euro 1 bis 4) zur Verschrottung oder Inzahlungnahme eines Opel Dieselfahrzeugs der Abgasnorm Euro 5 in unserem Autohaus eine in der Höhe modellabhängige Umweltprämie. Das zu verschrottende Altfahrzeug muss zum Zeitpunkt der Stilllegung mindestens 6 Monate auf den Neuwagenkäufer zugelassen sein. Das Opel Dieselfahrzeug, das in Zahlung gegeben wird, muss zum Zeitpunkt der Inzahlungnahme ebenfalls mindestens 6 Monate auf den Neuwagenkäufer zugelassen sein. Die Umweltprämie ist modellabhängig. Die Prämie kommt zum Betrag für die Inzahlungnahme des Fahrzeugs hinzu. Das Angebot gilt für Privatkunden und gewerbliche Kunden. Eine Barauszahlung ist nicht möglich.

² Die Garantie bis zum 4. Fahrzeugjahr gilt für ausgewählte Jahreswagen als Anschlussgarantie, für bis zu 24 Monate im Anschluss an die 2-jährige Herstellergarantie bis zu einer maximalen Gesamtfahrleistung von 60.000 km. Gültig nur für Jahreswagen aus dem Bestand der Opel Automobile GmbH. Die Laufzeit der Garantie beginnt mit dem Datum der Erstzulassung. Weitere Voraussetzungen bzw. Beschränkungen der Garantie entnehmen Sie bitte den Opel FlexCare Garantiebedingungen unter opel.de/flexcare oder erfragen Sie diese bei uns.

Auto Gerlach Westerwald GmbH

Hauptstrasse 33
56414 Niederahr
Telefon 02602 / 6801-0
Fax 02602 / 6801-50
info@opel-gerlach.de
www.opel-gerlach.de

Goderter Landstrasse 1
56242 Selters (Westerwald)
Telefon 02626 / 7571-0
Fax 02626 / 7571-13
info@opel-gerlach.de
www.opel-gerlach.de



Fotos: Renault



Renault Nutzfahrzeuge

Riesen-Preisvorteile für Renault Trafic**



+

Renault Trafic Kastenwagen Komfort L1H1 2,9t dCi 120

ab **16.145,38 €** netto*ab **19.213,- €** brutto*

• Klimaanlage • Audiosystem • Laderaumschutzpaket • Elektrische Fensterheber vorne mit Impulsfunktion • Außentemperaturanzeige • Extraschloss für Fahrt bei geöffneter Hecktür • Fahrersitz 3-fach einstellbar mit Armlehne und Lendenwirbelstütze • u. v. m.

Besuchen Sie uns im Autohaus. Wir freuen uns auf Sie.

WAHL

HORST WAHL GMBH & CO. KG

Alleestr. 22, 56410 Montabaur, Tel.: 02602 / 99 97 52

www.wahl-group.de, facebook.com/wahlgroup, Gebrauchtb.-App.: m.wahl-group.de
Firmensitz: Weidenauer Str. 223-225, 57076 Siegen

*Renault Trafic Kastenwagen Komfort L1H1 2,9t dCi 120: Barpreis netto ohne gesetzl. USt., brutto inkl. gesetzl. USt.. Abbildung zeigt Renault Trafic Kastenwagen Komfort L1H1 2,9t dCi 120; ** Sonderangebot nur für Gewerbetreibende, gültig bei Kauf bis 30.11.2018 und Zulassung bis 31.12.2018, nur für LKW-Versionen des Renault Trafic.

Der Renault Trafic: sparsamer und vielseitiger Lademeister

Premiere für die dritte Generation des Transporters

Mit dem neuen High-End-Shuttle für professionelle Zubringerdienste und Privatkunden erweitert Renault die Palette des Trafic um eine besonders komfortable Variante mit Platz für bis zu neun Personen. Die dritte Trafic Generation ist mit einem Kraftstoffverbrauch ab 5,6 Liter Diesel pro 100 Kilometer nicht nur das sparsamste Modell seiner Klasse, sondern überzeugt auch mit zwei Radständen, fünf Leistungsstufen und einem Innenraum, der sich durch intelligente Details zum rollenden Büro umwandeln lässt. Damit erhalten Kunden in der leichten Nutzfahrzeugklasse bis 3,0 Tonnen zulässigem Gesamtgewicht einen Transporter, der sich auf höchst unterschiedliche Ansprüche maßschneidern lässt. Im Vergleich zum Vorgänger steigt die Ladekapazität des Trafic um bis zu 300 Liter. Die fünf 1,6-Liter-Turbodiesel-Antriebsvarianten senken zusammen mit den Wartungsintervallen von 40.000 Kilometern die Betriebskosten erheblich.

Der Trafic überzeugt durch sein umfangreiches Angebot an Karosserievarianten, das optimale Lösungen für jede Branche ermöglicht. Das Nutzfahrzeug ist in zwei Radständen von 3,1 und 3,5 Metern sowie in zwei Längen von 5,0 und 5,4 Metern erhältlich. Zur Basis-Laderaum-

höhe von 1,4 Metern steht darüber hinaus die Hochdachausführung mit 1,9 Meter hohem Frachtraum zur Verfügung. Das Laderaumvolumen beträgt im Kastenwagen zwischen 5,2 und 8,6 Kubikmeter.

Außerdem bietet Renault den Trafic als Doppelkabine, Plattformfahrgestell und in den Pkw-Varianten Combi und SpaceClass an. Beide sind ebenfalls in zwei Längenvarianten lieferbar. Maßgeschneiderte Sonderaufbauten für verschiedene Branchen in Zusammenarbeit mit namhaften Auf- und Umbauherstellern komplettieren das Programm. Alles in allem können die Kunden ab Werk zwischen 270 Varianten wählen.

Beim Antrieb setzt Renault auf das Downsizing-Konzept. Dahinter stehen besonders kompakte, aber leistungsstarke Motoren mit Turboaufladung, die sparsam im Verbrauch sind und nur wenig CO₂ ausstoßen. Insgesamt stehen für den Trafic fünf kraftvolle Getriebekombinationen mit 1,6-Liter-Turbodiesel-Motor in zwei Aufladungsvarianten zur Verfügung. Die Einstiegsdiesel dCi 95, dCi 95 Start & Stop und dCi 120 (88 kW/120 PS) verfügen über einen Turbolader mit variabler Turbinengeometrie. Im Vergleich zu den 2,0-Liter-Aggregaten des

Vorgängers ermöglichen sie eine Kraftstoffersparnis von rund einem Liter pro 100 Kilometer.

In den Motorisierungen ENERGY dCi 125 (92 kW/125 PS) und ENERGY dCi 145 (107 kW/145 PS) mit Start & Stop-Automatik setzt Renault erstmals die hochmoderne Twin-Turbo-Technologie ein. Kennzeichen sind zwei hintereinandergeschaltete, unterschiedlich große Turbolader, die je nach Drehzahl einzeln oder zusammen für die Komprimierung der Ansaugluft sorgen. Dies ermöglicht gleichermaßen kraftvolles Drehmoment bei niedrigen Drehzahlen und mehr Leistung in oberen Drehzahlen.

Trotz der beeindruckenden Kraftentfaltung gehen Verbrauch und CO₂-Emissionen deutlich zurück. So benötigt der Trafic ENERGY dCi 125 in der Pkw-Variante Combi lediglich 5,61 Liter Kraftstoff pro 100 Kilometer (145 g CO₂/km). Dies ist Klassenbestwert. Die Kastenwagenvariante kommt auf 5,9 Liter Diesel pro 100 Kilometer (155 g CO₂/km). Dies sind rund 1,4 Liter weniger als bei der vergleichbaren Motorisierung im Vorgängermodell.

Technische Werte

Kraftstoffverbrauch in l/100 km kombiniert: 6,5 - 5,6 / CO₂-Emissionen in g/km kombiniert: 170 - 145



Fotos: Möbel Neust (2) / Himolla

Die NEUSTen Möbel- und Küchenkollektionen

Kunden von Möbel NEUST erwartet in allen Abteilungen zusätzlich zahlreiche Rabatte

Nach einer umfangreichen Sortimentsbereinigung in allen Abteilungen, präsentiert Möbel NEUST seinen Kunden ab sofort die NEUSTen Möbel- und Küchenkollektionen 2018/19. Neben den neuen Kollektionen erwarten Kunden zahlreiche Rabatte in allen Abteilungen. So gibt es bis zu 50 Prozent Rabatt auf frei geplante Küchen, bis zu 30 Prozent auf Möbel-Neubestellungen und bis zu 20

Prozent auf das Boutique- und Leuchten-Sortiment.

In familiärer Atmosphäre und mit der gewohnten NEUST-Fachkompetenz können Kunden sich entspannt nach ihren NEUSTen Möbeln umschauen und beraten lassen. Ein Besuch bei Möbel NEUST lohnt sich gleich mehrfach. Und noch ein Ausblick: In Kürze wird das neue Galerie M-Markenstudio eröffnet. Das sollte

man sich nicht entgehen lassen.

Um eventuelle Wartezeiten zu vermeiden, empfiehlt es sich, einen persönlichen Beratungstermin mit einem Fachberater vorab zu vereinbaren. Unter der Hotline 02602/92600 erhalten Kunden ihren Wunschtermin. Die Familien Neust und das ganze Team freuen sich auf Ihren Besuch. So nah, so nett, so NEUST.



Möbelkauf mit Persönlichkeit: Einrichten in persönlicher Atmosphäre erwartet Kunden in ihrem Möbelhaus Neust in Wirges.



FEIERN SIE EIN
**FEST DES
WOHNENS**
ZU TRAUMHAFTEN PREISEN

casada
DIE NEUE FORM DES WOHNENS

CLARISSA

AKTIONSPREIS
1599.-

Wohnwand, ca. 345x209x50 cm, inklusive Typenabstand 2x 10 cm. Beleuchtung gegen Mehrpreis.

FRONT WILDEICHE
MASSIV BIANCO GEÖLT

GROSSE
TYPEN
VIELFALT

Alle Preise Abholpreise!

EXKLUSIV BEI UNS*

casada
- die neue Form des Wohnens

*In einem Alliance Einrichtungshaus

MÖBEL riesengroß und supergünstig
NEUST

Samoborstraße 8 • 56422 Wirges
Tel.: 02602 - 9260 - 0
Fax: 02602 - 9620 - 50
E-Mail: info@moebel-neust.de

Öffnungszeiten:
Montag - Freitag 10.00 - 19.30 Uhr
Samstag 09.30 - 18.00 Uhr