

# Auto Mobiles Neuwied



**Lesen und einen  
wertvollen Gutschein  
gewinnen!**



## Auto News

### Ab sofort

Der Fiat 500L und er 500 Anniversario  
bei Autohaus La Porte Neuwied

### Ab September 2017

Der Fiat 500 60th Anniversary  
bei Autohaus La Porte Neuwied

### Samstag, 02. September 2017

Offizielle Markteinführung des neuen  
E-Klasse Cabriolet bei KBM Neuwied

### Samstag, 09. September 2017

Der neue Peugeot 308 bei Autohaus Sommer  
in Neuwied und Straßenhaus

### Samstag, 16. September 2017

Jubiläumsfeier, 25 Jahre Autohaus Hof in  
Neuwied

### Ab Ende September 2017

Der neue Ford Fiesta ST -Line und Fiesta Vignale  
bei Autohaus Sattler in Neuwied.  
Der neue VW Polo bei Autohaus Kögler in Neuwied.

### Samstag, 30. September 2017

Die neuen Kia Stonic bei Autohaus Ely in Neuwied.  
Volkswagen-Fest mit Vorstellung des neuen VW  
Polo bei Löhr Automobile in Neuwied.

### Ab Oktober

Der neue Hyundai Kona bei Autohaus Dax in  
Neuwied. Der neue Opel Grandland X bei  
Fröhlich Mobile in Neuwied und Koblenz

### Samstag, 14. und Sonntag, 15. Oktober

AutoMobiles Neuwied präsentiert die Neuheiten  
der IAA. Neuwied Innenstadt auf dem Parkplatz  
Luisenstraße Ecke Langendorfer Straße

# Hier können Sie gewinnen!



Einfach die Gewinnspielfragen richtig beantworten und einsenden. In jeder Ausgabe wird ein Gutschein über 1.000,- EUR verlost.

Wann wird der Opel Grandland X bei Fröhlich Mobile vorgestellt? [www.fröhlich-mobile.de](http://www.fröhlich-mobile.de)

?

Autohaus Hellenbrand: Wie heißt der meistverkaufte SUV der Welt? [www.autohaus-hellenbrand.de](http://www.autohaus-hellenbrand.de)

?

Welche Modelle werden bei Sattler Automobile Ende September vorgestellt? [www.ford-sattler-neuwied.de](http://www.ford-sattler-neuwied.de)

?

Wann ist die offizielle Markteinführung des neuen E-Klasse Cabriolet bei KBM? [www.kbm.de](http://www.kbm.de)

?

Autohaus Ely: Was ist der neue Kia Picanto? [toyota-ely-neuwied.de](http://toyota-ely-neuwied.de)

?

Autohaus Heinemann: Wer ist ein Freund der Familie? [www.autohaus-ed-heinemann.de](http://www.autohaus-ed-heinemann.de)

?

Löhr Automobile GmbH: Seit wann gibt es die Löhrgruppe? [www.loehrgruppe.de](http://www.loehrgruppe.de)

?

Wie viel € können Sie durch die Umweltprämie beim Autohaus Schaefer sparen? [www.autohaus-schaefer.net](http://www.autohaus-schaefer.net)

?

Der Peugeot 308 wird beim Autohaus Sommer am ... vorgestellt. [www.peugeot-autohaus-arno-sommer-strassenhaus.de](http://www.peugeot-autohaus-arno-sommer-strassenhaus.de)

?

Beantworten Sie die Gewinnspielfragen und senden Sie den ausgefüllten Coupon bis zum 2. September 2017 an: rz-media GmbH, Christoph Link, Engerser Straße 28, 56564 Neuwied. Der Gewinner wird schriftlich benachrichtigt. Der Rechtsweg ist ausgeschlossen, keine Barauszahlung.

Ich möchte gewinnen:

Name

Straße

PLZ/Ort

Telefon

E-Mail-Adresse

Welcher Fiat wird im September beim Autohaus La Porte vorgestellt? [www.autohaus-laporte.de](http://www.autohaus-laporte.de)

?

In welchem Stadtteil von Neuwied befindet sich das Autohaus Mürtz? [www.volvocars-haendler.de/muertz/](http://www.volvocars-haendler.de/muertz/)

?

Was feiert Toyota Hof am 16. September 2017? [www.toyota-hof-neuwied.de](http://www.toyota-hof-neuwied.de)

?

Autohaus Schleich: Wer ist so einmalig wie Du? [www.autohausschleich.de](http://www.autohausschleich.de)

?

Wann wird der neue Kia Kona beim Autohaus Dax vorgestellt? [www.autohaus-dax.de](http://www.autohaus-dax.de)

?

Welchen Renault bewirbt das Autohaus Schilling? [www.renault-schilling.de](http://www.renault-schilling.de)

?

Bis zu wie viel € bekommen Sie für Ihren gebrauchten Diesel beim Autohaus Kögler? [www.koegler.com](http://www.koegler.com)

?

In welcher Straße finden Sie Hanko in Neuwied? [www.hakvoort.de](http://www.hakvoort.de)

?



## Herzlichen Glückwunsch: Gewinner des 1000-Euro-Gutscheins ist ermittelt

Der glückliche Gewinner des Gutscheins, den die Rhein-Zeitung in dem Gewinnspiel der letzten Ausgabe der Anzeigensonderveröffentlichung „AutoMobiles Neuwied“ im Juni 2017 verlor, ist Dirk Balthasar aus Dieblich (mitte). Die gesuchten Lösungen konnten alle erfolgreich ermittelt werden. Den Gutschein möchte Herr Balthasar bei Löhr Automobile Neuwied einlösen. Mit dem glücklichen Gewinner freuen sich Oliver Becker (links), Verkaufsleiter Volkswagen bei Löhr Automobile Neuwied, und Harald Späth, Medienberater der Rhein-Zeitung (rechts). Dem Gewinner gratulieren wir ganz herzlich. Foto: Rhein-Zeitung



Fotos (2): fotolia

## IMPRESSUM

„AutoMobiles Neuwied“ ist eine Anzeigen-Sonderveröffentlichung vom 19. 08. 2017

**Herausgeber:** Mittelrhein-Verlag GmbH, 56055 Koblenz

**Verleger und Geschäftsführer:** Waltpeter Twer

**Anzeigen:** rz-Media GmbH, 56055 Koblenz  
Geschäftsführung: Hans Kary  
Anzeigenleitung: Achim Abele  
Verkaufsleitung: Christoph Link  
V.i.S.d.P.: Ralf Lehna  
Texte: Regine Siedlaczek

**Druck:** Industriedienstleistungsgesellschaft mbH, Mittelrheinstr. 2, 56072 Koblenz

**Rhein-Zeitung**  
und ihre Heimatausgaben



# Auto News

**Ab September 2017:  
Der Fiat 500 60th  
Anniversary bei Auto-  
haus La Porte Neuwied.**

Foto: Fiat



**Samstag 02. September  
2017: Offizielle Markt-  
einführung das neue  
E-Klasse Cabriolet bei  
KBM Neuwied.**

Foto: Daimler AG

**Samstag 09. September  
2017: Der neue  
Peugeot 308 bei Auto-  
haus Sommer in Neu-  
wied und Straßenhaus.**

Foto: Peugeot



**Ab Ende September  
2017: Der neue Ford  
Fiesta ST -Line bei  
Autohaus Sattler in  
Neuwied.**

Foto: Ford

**Samstag 30. September  
2017: Die neuen  
Kia Stonic bei Autohaus  
Ely in Neuwied.**

Foto: Kia



**Ab Ende September  
2017: Der neue Fiesta  
Vignale bei Autohaus  
Sattler in Neuwied.**

Foto: Ford

**Samstag 30. September  
2017: Volkswagen Fest  
mit Vorstellung  
des neuen VW Polo  
bei Löhr Automobile.  
Ab Ende September:  
VW Polo im Autohaus  
Kögler in Neuwied.**

Foto: Volkswagen



**Ab Oktober: Neuer  
Hyundai Kona bei Au-  
tohaus Dax in Neuwied.**

Foto: Hyundai

**Ab November:  
Der neue Skoda Karoq  
bei Autohaus Autohaus  
Schaefer in Neuwied.**

Foto: Skoda Auto



**Ab Oktober: Der neue  
Opel Grandland X bei  
Fröhlich Mobile in Neu-  
wied und Koblenz.**

Foto: Opel

# Mobilität erlebbar machen

Autohaus Hof feiert Jubiläum mit zahlreichen Angeboten für Gewerbetreibende und Privatkunden

Innovative Sondermodelle für Privat- und Gewerbekunden, sparsame Hybrid-Motoren und ein Rundumservice auf den Verlass ist: Wer seinen Weg zum Autohaus Hof findet, kann in allen Bereichen rund ums Automobil auf einen kompetenten Ansprechpartner zählen. Seien es attraktive Neuwagen, geprüfte Gebrauchtfahrzeuge oder die Notwendigkeit einer Reparatur: **Der Toyota-Experte punktet als moderner Familienbetrieb mit Service, Qualität und Zuverlässigkeit – und das seit 25 Jahren.**

Um dieses Jubiläum auch entsprechend zu feiern, hat sich das Autohaus etwas Besonderes einfallen lassen: **So findet am 16. September**



Foto: Toyota

ein buntes Fest statt, bei dem Abwechslung garantiert ist. Doch kann man den runden Geburtstag nicht nur feiern, sondern auch davon profitieren: Top Jubiläumsangebote

im Neuwagenbereich wie zum Beispiel das Sondermodell Aygo 1.0 Black & White, der Yaris 1.0 Edition 25 oder der Auris Touring Sports 1.2T Edition 25 warten auf die Kunden.

## Kompetenz für Gewerbetreibende

Der Toyota-Direkthändler gilt seit vielen Jahren auch als kompetenter Ansprechpartner für Gewerbetreibende. So überzeugen vor allem die **Business-Plus-Fahrzeuge** mit sorgenfreier Mobilität für jeden Unternehmenszweig.

Sei es ein Auris Touring Sports, ein Avenis, Hilux oder Prius: Toyota Business Plus bietet umfassende Leistungen, wegweisende Antriebe, niedrige Betriebskosten, hohe Qualität und kompetenten Service. Gewerbekunden können außerdem von attraktiven Leasing- und Versicherungsangeboten profitieren.

## Firmenauto des Jahres

Effizienz, die die Profis überzeugt: Der **Toyota Yaris Hybrid** ist zum „Firmenauto des Jahres 2017“ gewählt worden. In der Kategorie „Kleinwagen“ setzte er sich gegen die versammelte deutsche und ausländische Konkurrenz durch und entschied bei Europas größtem Praxistest die Gesamtwertung seiner Klasse für sich.

Zuvor hatten 200 Flottenmanager zwei Tage lang 76 Modelle in zwölf Kategorien auf den Straßen geprüft. Nach über 1600 Fahrten wurden die Fahrzeuge in den folgenden Bereichen bewertet: Karosserie und Innenraum, Komfort, Antrieb und Fahreigenschaften sowie Design und Image. Die Zeitschrift „Firmenauto“, die den Wettbewerb alljährlich gemeinsam mit der Sachverständigenorganisation Dekra veranstaltet, vergab zudem Noten für die Umwelteigenschaften auf Basis von CO<sub>2</sub>-Emissionen und Effizienzklasse sowie für den Preis.

Yaris-Hybrid-Fahrer profitieren somit nicht nur vom

niedrigen Verbrauch bei uneingeschränkter Alltagstauglichkeit, sondern kommen auch in den Genuss der Toyota Hybridprämie: 3000 Euro spendiert die Marke beim Kauf eines neuen Toyota Hybridmodells.

## Wendig und facettenreich

Etwas Besonderes ist auch der neue Toyota Proace. Dieser wurde zum „KEP-Transporter des Jahres 2017“ gekürt. Bei der vom ETM Verlag veranstalteten Expertenwahl hat der Toyota Transporter die Importwertung bei den Fahrzeugen bis 3,3 Tonnen gewonnen.

Der Toyota Proace ist in drei Karosserielängen, zwei Radständen und verschiedenen Versionen verfügbar, darunter auch in einer besonders kompakten Variante, die ausgezeichnete Ladequalitäten mit innenstadtauglicher Wendigkeit verbindet. Ein optionales Smart Cargo System mit Durchlademöglichkeit in der Trennwand zwischen Fahrerkabine und Laderaum, hochklappbarer Beifahrersitzbank und praktischer Bürolösung erhöht die Variabilität zusätzlich. Neben der Kastenwagenversion bietet Toyota den Proace auch als Doppelkabine sowie Combi mit bis zu neun Sitzen und in einer PKW-Variante, dem Proace Verso, an.

## Technische Werte

Kraftstoffverbrauch Toyota Yaris Hybrid in l/100 km kombiniert: 3,6-3,3 / Emissionen kombiniert CO<sub>2</sub> (g/km): 82 - 57

Kraftstoffverbrauch Toyota Proace in l/100 km kombiniert: 5,9-5,3 / Emissionen kombiniert CO<sub>2</sub> (g/km): 159-133




NICHTS IST UNMÖGLICH



# GEMACHT FÜR MACHER!

Die Meistermodelle: Jetzt mit Meister-Ausstattung im Wert von bis zu **3.000 €** inklusive.

**Toyota Business Plus**

**0% Finanzierung<sup>1</sup> mit 0 € Anzahlung**  
Exklusiv für Geschäftskunden.

z.B. PROACE Meister ab **229 €<sup>2</sup>**

Kraftstoffverbrauch der hier beworbenen Meistermodelle kombiniert 7,8–5,0 l/100 km, CO<sub>2</sub>-Emissionen kombiniert 204–133 g/km. Kraftstoffverbrauch PROACE Meister L1 1,6-I-D-4D 85 kW (116 PS) innerorts/außerorts/kombiniert 5,6/5,0/5,2 l/100 km, CO<sub>2</sub>-Emissionen kombiniert 137 g/km.  
<sup>1</sup>Meistervorteil (netto) in Höhe von 3.000 € für den PROACE, 2.500 € für den Hilux und 2.100 € für den Land Cruiser jeweils mit Meister-Sonderausstattung gegenüber einem Serienmodell mit vergleichbarer Ausstattung auf Basis der unverbindlichen Preisempfehlung der Toyota Deutschland GmbH, Toyota-Allee 2, 50858 Köln, per Mai 2017, zzgl. MwSt., zzgl. Überführung. Nur gültig für Geschäftskunden. <sup>2</sup>Finanzierungsangebote der Toyota Kreditbank, Toyota-Allee 5, 50858 Köln. Nur gültig für Geschäftskunden und nur bei Anfrage und Genehmigung bis zum 30.09.2017. Nur bei teilnehmenden Toyota Vertragshändlern. <sup>3</sup>Unser Finanzierungsangebot<sup>1</sup> für das Meistermodell PROACE Meister L1 1,6-I-D-4D, Fahrzeugpreis: 32.130 €, abzgl. Meistervorteil: 3.570 €, abzgl. Aktionsrabatt: 6.944,40 €, Anzahlung: 0 €, einmalige Bruttoschlussrate: 10.852,80 €, Nettodarlehensbetrag: 21.615,60 €, Gesamtbetrag: 21.615,80 €, Vertragslaufzeit: 48 Monate, gebundener Sollzins: 0,00%, effektiver Jahreszins: 0,00%, 47 monat. Raten à 229,00 €. Alle im Finanzierungsangebot genannten Beträge sind Brutto-Beträge inkl. MwSt., zzgl. Überführung. Individuelle Preise und Finanzangebote erhalten Sie bei uns.



Foto: Toyota



Das Team im Autohaus Mürtz überzeugt auf ganzer Linie und sorgt seit vielen Jahren dafür, dass jeder Kunde mit dem passenden Modell der schwedischen Marke Volvo vom Hof rollt.

## Erfahrung und Kompetenz überzeugen

Autohaus Mürtz garantiert seit Jahren besten Service rund um die Marke Volvo – Attraktive Finanzierungs- und Leasingangebote

Erfahrung, Kompetenz und Zuverlässigkeit: Dafür steht nicht nur der Fahrzeughersteller Volvo, sondern auch das Autohaus Mürtz. Seit vielen Jahren sorgt das Unternehmen dafür, dass jeder Kunde das passende Auto der schwedischen Marke findet. Sei es ein Kombimodell für die ganze Familie, wie zum Beispiel der V90, V60 oder der V40, eine Limousine für Geschäftsreisende der Baureihe S oder ein SUV mit Off-road-Charakter wie der XC 90, der XC 60 oder der bald erhältliche XC40: Im Autohaus Mürtz stehen unterschiedlichste Fahrzeugvarianten zur Probefahrt bereit.

Das Autohaus Mürtz, das im Neuwieder Stadtteil Gladbach zu finden ist, überzeugt als einziger Volvo-Vertragshändler in der näheren Umgebung von Neuwied durch besondere Fachkompetenz. Dabei ist die Marke Programm, denn das Unternehmen ist ebenso zuverlässig wie die Fahrzeuge des schwedischen Autoherstellers.

Doch nicht nur Kunden, die auf der Suche nach einem Neufahrzeug sind, finden im Autohaus Mürtz den richtigen Ansprechpartner. Auch Gebrauchtfahrzeuge, Vor-

führ- oder Jahreswagen finden sich im Sortiment und lassen den Traum vom Volvo zu günstigen Konditionen wahr werden.

Besonders großen Wert legt das Autohaus Mürtz auch auf attraktive Finanzierungs- und Leasingangebote. So können sich Kunden stets darauf verlassen, umfassend über Kaufvarianten und eine kostengünstige Anschaffung informiert zu werden. Ergänzt wird dieser besondere Service durch kombinierbare Angebote. Das bedeutet, dass Kunden beim Kauf eines Volvo auch von günstigen Versicherungsoptionen profitieren können.

Auch in Sachen Service setzt das Autohaus Maßstäbe. Sei es eine Routineinspektion, eine Reparatur oder der Austausch von Verschleißteilen: Das Unternehmen Mürtz überzeugt mit schnellem und zuverlässigem Service, rascher Terminvergabe und guter Vorabinformation. Auch, wenn es einmal schnell gehen muss, kann sich der Kunde auf qualitativ hochwertigen Service in allen Bereichen verlassen.

Wer jetzt neugierig geworden ist, sich seinen Traum vom neuen oder gebrauchten Volvo erfüllen oder einfach

nur auf der Suche nach Informationen rund um die Modelle des schwedischen Fahrzeugherstellers ist, sollte einen Besuch im Autohaus Mürtz schon jetzt fest einplanen.

### Technische Werte

Kraftstoffverbrauch Volvo V40 in l/100 km kombiniert: 5,9-3,4 / Emissionen kombiniert CO<sub>2</sub> (g/km): 137 - 89

Kraftstoffverbrauch Volvo V60 in l/100 km kombiniert: 7,0-3,8 / Emissionen kombiniert CO<sub>2</sub> (g/km): 163 - 101

Kraftstoffverbrauch Volvo V90 in l/100 km kombiniert: 7,4-4,5 / Emissionen kombiniert CO<sub>2</sub> (g/km): 169 - 119

Kraftstoffverbrauch Volvo XC 90 in l/100 km kombiniert: 5,2-8,1 / Emissionen kombiniert CO<sub>2</sub> (g/km): 149 - 136

Kraftstoffverbrauch Volvo XC60 in l/100 km kombiniert: 7,7-2,1 / Emissionen kombiniert CO<sub>2</sub> (g/km): 176 - 49

Kraftstoffverbrauch Volvo XC 40 in l/100 km kombiniert: liegen noch nicht vor / Emissionen kombiniert CO<sub>2</sub> (g/km): liegen noch nicht vor

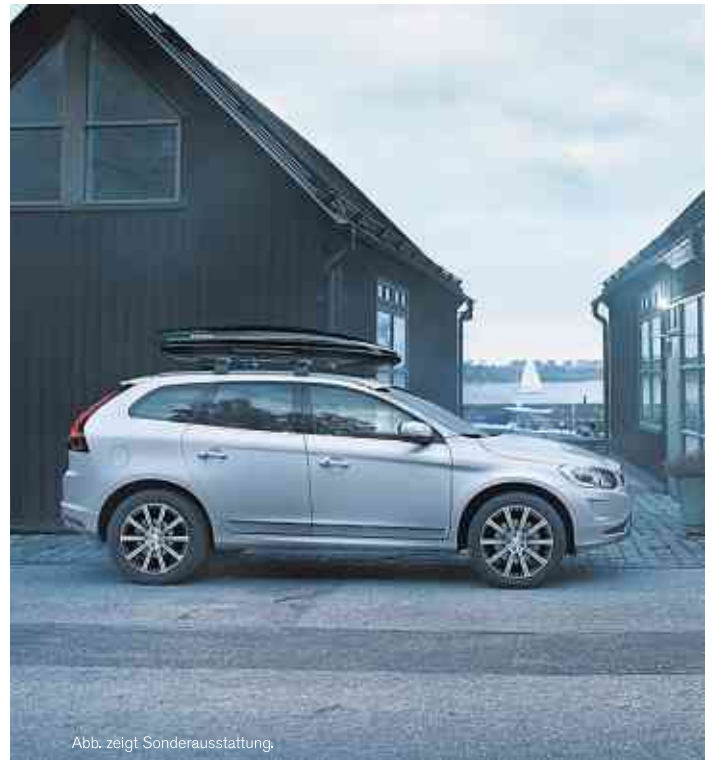


Abb. zeigt Sonderausstattung.



## JETZT DIE LETZTEN FAHRZEUGE SICHERN

### DER VOLVO XC60.

Jetzt die letzten Modelle sichern. Alle verfügbaren Fahrzeuge mit Business Paket, Laderaum Paket, Licht Paket, Einparkhilfe vorne und hinten, Rückfahrkamera uvm.

### PREISVORTEIL

VON **10.000 €<sup>1</sup>**  
UVP: 49.700 €<sup>2</sup>  
HAUSPREIS: 39.700 €

Kraftstoffverbrauch Volvo XC60 Summum D3, 110 kW (150 PS), in l/100 km: innerorts 5,5, außerorts 4,3, kombiniert 4,7, CO<sub>2</sub>-Emissionen kombiniert 124 g/km. (gem. vorgeschriebenem Messverfahren).

<sup>1</sup> Preisvorteil gegenüber der unverbindlichen Preisempfehlung des Herstellers.  
<sup>2</sup> Unverbindliche Preisempfehlung inklusive Überführungskosten für einen nicht zugelassenen Neuwagen. Gültig bis 31.08.2017.

**VOLVO**  
**mürtz**  
www.autohaus-muertz.com

AUTOHAUS MÜRTZ  
GMBH & CO. KG

SANDGASSE 51  
56566 NEUWIED-GLADBACH  
TEL: 02631/948175  
WWW.AUTOHAUS-  
MUERTZ.COM

# Sicherer Schulweg: Mit i-Dötzchen intensiv üben

**Ratgeber** Das Mama-Taxi ist bequem, doch der falsche Weg für das Erlernen des richtigen Verhaltens im Straßenverkehr

Die Sommerferien neigen sich in Deutschland dem Ende entgegen. Dann machen sich die neuen Erstklässler auf den Weg zur Schule. Den sollten Eltern mit ihren Kindern vorher üben.

Schulanfänger können Entfernungen und Geschwindigkeiten noch nicht richtig einschätzen, auch bietet das kindliche Sichtfeld einen eingeschränkten Überblick. Eltern sollten mit ihrem Kind die Strecke zu normalen Schulzeiten abgehen, so dass die Kinder die Verkehrsbedingungen kennen lernen, die sie später alleine meistern müssen. Am besten erklärt man dem Nachwuchs ausführlich, wo Gefahren lauern. Mit ein bisschen Übung lässt man den künftigen ABC-Schützen vorgehen und folgt in einiger Entfernung, um zu überprüfen, ob er oder

sie sich noch an die Regeln hält. Einfache Schulwege sollte man mindestens sieben Mal abgehen, schwierigere mindestens doppelt so oft.

## Fahrbahn überqueren immer wieder üben

Insbesondere das gefährliche Überqueren der Fahrbahn, sollte man immer wieder trainieren. Am Bordstein stehen bleiben, zuerst nach links schauen, dann nach rechts, dann wieder nach links, um dann auf kürzestem Weg über die Straße zu gehen. Wenn die Straßenüberquerung an einer Ampel oder einem Zebrastreifen möglich ist, lieber diesen längeren Weg in Kauf nehmen.

Mit dem Rad sollten Kinder in den ersten Schuljahren nicht alleine fahren. Sie sind im Straßenverkehr leicht überfordert. Gehört zum

Schulweg eine Busfahrt, sollten Eltern dies ebenfalls mit ihrem Nachwuchs üben: Erst an den Bus herantreten, wenn er zum Stehen gekommen ist und die Tür geöffnet hat und nach dem Aussteigen warten bis der Bus weggefahren ist und erst danach die Fahrbahn überqueren.

Oft genug sind es übrigens die Eltern selbst, die ihre Kinder in Gefahr bringen: Wenn sie ihr Kind mit dem Auto zur Schule bringen oder dort abholen, parken die Elterntaxen häufig Gehwege zu. Oder sie lassen ihre Kinder zur Straßenseite hin aussteigen und fahrlässig in den Verkehr laufen. Hinzu kommt, dass das Schulkind durch den Fahrservice kein verkehrsgerechtes Verhalten lernt und sich auch in anderen Situationen nicht sicher durch den Straßenverkehr bewegt. (SP-X)



Foto: SP-X

Anzeige

## Der neue BMW 1er mit der Connectivity von morgen

**BMW Hako** stellt den 1er BMW vor und geht auf gute Vernetzung

Im Zentrum der neuen Kampagne „E1NS WEITER“ zum Marktstart der neuen BMW 1er Reihe steht die Vernetzung des kompakten 3- und 5-Türers, der sich damit in die digitale Lebenswelt seiner Kunden einfügt. Die Kampagne spricht die digitale Generation an und setzt auf einen klaren Online-Fokus.

Mit neuen Editionsmodellen, noch hochwertigerem In-

terieur, erweiterten Connectivity-Angeboten sowie der neuesten Generation des Bediensystems iDrive ist der neue BMW 1er 3- und 5-Türer ab Juli 2017 verfügbar. Der sportlichste Vertreter im Premium-Kompaktsegment schreibt damit seine Erfolgsgeschichte fort: Rund eine Million BMW 1er wurden zwischen 2011 und 2017 verkauft – Deutschland ist einer

der stärksten Märkte. Über die serienmäßig fest ins Fahrzeug integrierte SIM-Karte ermöglicht ConnectedDrive unabhängig vom Smartphone des Kunden eine optimale Vernetzung und Zugang zu den Diensten von BMW. Das ganzheitliche digitale Konzept BMW Connected integriert den BMW 1er über Touchpoints wie iPhone, Apple Watch, Android-

Smartphones und Smartwatches nahtlos in das digitale Leben des Nutzers.

Diese Vernetzung mit der Welt und das digitale Lebensgefühl der Zielgruppe durch die BMW ConnectedDrive Dienste ist auch das Kernthema der Kampagne. Die Kunden der BMW 1er Reihe sind die jüngsten aller Automobile im BMW Portfolio. Digitalisierung setzen sie als Standard voraus. Ein Grundbedürfnis, das die neue BMW 1er Reihe hervorragend bedient. Digitalisierung und Vernetzung sind längst in der automobilen Welt angekommen. Konkret stellt die Kampagne verschiedene Features von Connected Drive vor: „Share Destination“ und „Es-

timated Time of Arrival“, mit denen der Fahrer seinen Freunden Standort und Ankunftszeit mitteilen kann, „Send to Car“ für die Routenplanung außerhalb des Fahrzeugs, „Online Entertainment“ für die Lieblingsmusik auch unterwegs und den „Concierge Service“ für Hilfe und Unterstützung bei diversen Adressen wie Bars oder Restaurants. Ausgerichtet an der jungen Zielgruppe und am innovativen Thema liegt der Fokus der Kampagne in den digitalen Kanälen.

### Technische Werte

Kraftstoffverbrauch BMW 1er in l/100 km kombiniert: 7,4 - 3,7 / CO<sub>2</sub>-Emissionen kombiniert in g/km: 169 - 97



**HANKO**

...aus gutem Grund

56073 Koblenz, Moselring 27-29  
Tel. 02 61/40 46-0 (Firmensitz)

56564 Neuwied, Stettiner Straße 1  
Tel. 0 26 31/39 50-0

HANKO Kraftfahrzeughandel GmbH ein Unternehmen der HAKVOORT Gruppe

www.hanko.de

Kraftstoffverb. kombiniert: 7,4 - 3,7 l/100 km, CO<sub>2</sub>-Emission kombiniert: 169 - 97 g/km, Energieeffizienzklasse: D - A+



Fotos: Bernhard Limberger

# Die unterschätzte Gefahr

**Ratgeber** Vorsicht bei Starkregen – Tipps, um sicher durchs Unwetter zu kommen

Der Klimawandel stellt auch Autofahrer vor neue Herausforderungen, denen sie nicht immer gewachsen sind. Wer glaubt, ESP und ABS schützen immer vor Aquaplaning, liegt grundsätzlich falsch. Wenn die Reifen den Kontakt zur Fahrbahn verlieren, verlieren auch

die elektronischen Helfer ihre Wirkung, warnt jetzt der TÜV Süd. Um das Aquaplaning-Risiko zu mindern, sollten Autofahrer bei Regen das Wasser auf der Straße beobachten. Ein Aufschwimmen wird wahrscheinlicher, wenn die Fahrstreifen vorausfahrender

Fahrzeuge schnell wieder verschwinden oder sich Rinnen oder Pfützen bilden. Wer ein schwammiges Gefühl im Lenkrad oder ein kurzes Durchdrehen der Antriebsräder beim Überfahren von Fahrbahnmarkierungen bemerkt, sollte ebenfalls mit

Aquaplaning rechnen. Vor allem auf ausgefahrenen Fahrbahnen und in Senken kann sich Wasser sammeln. Hier sind Brems- und hektische Lenkmanöver zu vermeiden. Fahrzeuge mit Allradantrieb sind übrigens nicht sicherer, denn auch diese verlieren bei

Aquaplaning die Haftung. Also: defensiver agieren, vorausschauend und langsamer fahren, größtmöglichen Abstand halten, weich und sanftes lenken und gefühlvoll mit Gas und Bremse umgehen. Wichtig ist es auch, für gute Sicht zu sorgen. (SP-X)

Anzeige

## Ein Fahrzeug für jede Gelegenheit

**Autohaus Heinemann** feiert pünktlich zum runden Geburtstag 100 Jahre Mitsubishi mit dem neuen Outlander 100

Erfahrung, Kompetenz und immer wieder neue Ideen: Vor genau 100 Jahren stellte Mitsubishi, der dezent auftretende japanische Spezialist für Kleinwagen, klassische Offroader und preiswerte Crossover, seinen ersten Motorenwagen vor, und seither ist dank Pioniergeist und Engagement viel passiert. Davon können sich die Kunden vor allem im Autohaus Heinemann überzeugen, wo man sich auf besten Service und eine ausführliche Beratung rund um die Marke Mitsubishi verlassen kann.

Pünktlich zum runden Geburtstag lasst der japanische Fahrzeughersteller ein ganz besonderes Schmuckstück vorfahren: den Outlander. Ob Großeinkauf, Kindertaxi oder Urlaub: Der Familien-SUV überzeugt Fahrer und Beifahrer mit viel Kopf- und Beinfreiheit, großem Kofferraum sowie dem für SUVs typischen Sicherheitsgefühl. Und als Edition 100 punktet der Outlander mit umfangreicher Mehrausstattung und einem attraktivem

Preisvorteil. Das Design, die Technik und die Funktionalität des Outlander 100 überzeugen auf ganzer Linie. So fährt das Modell mit 16 Zoll Leichtmetallfelgen, einer silbernen Dachreling, digitalem Radioempfang, Fensterzierleisten in Chrom-Optik sowie einer Gepäckraumabdeckung vor. Auch das Smartphone Link Display Audio inklusive 7 Zoll Touchscreen, eine Koffer- raumbox sowie Nebenscheinwerfer, Regensensor, Rückfahrkamera, Sitzheizung und abgedunkelten Scheiben fehlen nicht bei dem Jubiläumsmodell.

Wer es allerdings noch luxuriöser mag, kann auf den Outlander 100+ zählen. Dieser präsentiert sich mit 18 Zoll Leichtmetallfelgen, beheizbarem Lenkrad, elektrisch öffnender und schließender Heckklappe, elektronischer Parkbremse, LED- Schein- und Nebelscheinwerfern, Rück-, Front- und Seitenka-



meras zur 360-Grad-Ansicht der Fahrzeugumgebung und einer Scheinwerferreinigungsanlage. Hinzu kommt das Smart-Key-System (schlüsselloses Zugangssystem) inklusive Start-Stopp-Knopf.

Wer jetzt neugierig geworden ist, sich schon immer seinen Traum vom Neuwagen zum günstigen Preis erfüllen wollte oder sich einfach nur unverbindlich über die zahlreichen Modellvarianten des erfahrenen Fahrzeugherstellers informieren möchte, sollte somit einen Besuch im Autohaus Heinemann fest einplanen.

**Technische Werte**  
Kraftstoffverbrauch Mitsubishi Outlander in l/100 km kombiniert: 6,7 - 5,8 / CO<sub>2</sub>-Emissionen kombiniert in g/km: 155 - 144



Foto: Mitsubishi

Anzeige



*Gute Fahrt*  
mit einem souveränen Freund der Familie.



**EDITION 100**

Outlander Edition 100 2.0 MIVEC ClearTec 2WD 5-Gang  
**22.690 EUR**

Abb. zeigt Outlander Edition 100+ 2.2 DI-D 4WD Automatik.

### Gute Fahrt. Seit 100 Jahren unsere DNA.

**Der klassisch-elegante Familien-SUV Outlander Edition 100.**

- ▶ Infotainment-System mit Smartphone-Anbindung
- ▶ Rückfahrkamera
- ▶ Zwei-Zonen-Klimaautomatik
- ▶ Sitzheizung vorn u. v. m.



\* 5 Jahre Herstellergarantie bis 100.000 km, Details unter [www.mitsubishi-motors.de/garantie](http://www.mitsubishi-motors.de/garantie)

**Messverfahren VO (EG) 715/2007 Outlander Edition 100 2.0 MIVEC ClearTec 2WD 5-Gang**  
Kraftstoffverbrauch (l/100 km) innerorts 8,4; außerorts 5,7; kombiniert 6,7. CO<sub>2</sub>-Emission kombiniert 155 g/km. Effizienzklasse D. **Outlander Edition 100+ 2.2 DI-D 4WD Automatik** Kraftstoffverbrauch (l/100 km) innerorts 6,9; außerorts 5,2; kombiniert 5,8. CO<sub>2</sub>-Emission kombiniert 154 g/km. Effizienzklasse C. **Outlander** Kraftstoffverbrauch (l/100 km) kombiniert 6,7-5,1. CO<sub>2</sub>-Emission kombiniert 155-134 g/km. Effizienzklasse D-A.

**Autohaus E. D. Heinemann GmbH**  
Neuer Weg 45  
56567 Neuwied  
Telefon 02631/55963  
[www.autohaus-ed-heinemann.de](http://www.autohaus-ed-heinemann.de)

# Autoaufkleber entfernen: So macht man es richtig

Ratgeber Autoaufkleber entfernen – Der vorsichtige Einsatz von Autopolitur kann helfen

„Baby an Bord“, „Atomkraft? Nein Danke“ oder „Ich brems auch für Tiere“: Autoaufkleber sind seit Jahrzehnten gern genutzte Stilmittel um familiäre, politische oder sonstige Themen auf dem Kfz zum Ausdruck zu bringen. Sie sind schnell aufgeklebt, doch oft eine Qual, wenn sie wieder entfernt werden sollen. Man-

che hantieren dabei mit einem Bauspachtel oder fiesen Chemikalien. Wenn man seinem Autolack allerdings nicht schaden möchte, beginnt man erst einmal mit einer Seifenlauge oder einem Essig-Wasser-Gemisch. Damit weicht man den Sticker ein und versucht dann mit einer Kreditkarte, die Dekoration vorsich-

tig vom Lack zu schieben. Manchmal muss das Einweichen wiederholt werden, um den gewünschten Effekt zu erzielen.

Ein Profi-Trick ist der Heißluftföhn, mit dem sich die Klebstoffe in den Aufklebern lösen lassen. Allerdings ist hier Obacht angebracht: Zu heißes Föhnen kann den Lack be-

schädigen. Ist der Aufkleber einmal ab, fällt oft auf, dass der Lack um die Stelle herum stärker ausgebleicht ist als unter der Folie. Hier kann der vorsichtige Einsatz von Autopolitur helfen. Für größere Probleme sollte ein Experte herangezogen werden. Vorsicht sollte man auch bei Aufklebern auf Autoscheiben walten

lassen. Mit einem Glasreiniger und einem herkömmlichen Ceran-Feld-Schaber kann man Umweltplaketten oder ähnlichem getrost zu Leibe rücken. Vor allem bei Glasflächen sollte man die Finger vom Heißluftföhn lassen: Bei zu großen Temperaturunterschieden kann die Scheibe reißen. (SP-X)



Fotos: Volkswagen AG

Anzeige

Anzeige

## Mit der Abwrackprämie zum neuen Traumwagen

Autohaus Kögler und VW starten Umwelt- und Zukunftsprogramm – Neuer VW Polo fährt in Kürze vor

Die Marke Volkswagen und das Autohaus Kögler haben jetzt ein Programm gestartet, mit dem ein spürbarer Beitrag zur Verbesserung der Umweltverträglichkeit geleistet wird. Zugleich fördert Volkswagen den technologischen Umstieg hin zur Elektromobilität und schafft damit weitere Voraussetzungen für klima- und gesundheitsschonende Mobilität auf Deutschlands Straßen.

Im Rahmen des Umweltprogramms wird Volkswagen die Emissionen durch den Umstieg auf jüngere Fahrzeuge mit Euro 6-Norm signifikant reduzieren. Zu diesem Zweck unterstützt Volkswagen mit einer Umweltprämie von bis zu 10 000 Euro die Anschaffung moderner, umweltfreundlicher Fahrzeuge – bei gleichzeitiger Verschrottung älterer Dieselaautos (Euro-1 bis 4-Norm). Zusätzlich bietet Volkswagen eine Zukunftsprämie für Kunden, die auf ein Elektro-Fahrzeug umsteigen. Zu beiden Themen und neuen Modellen berät und informiert das Autohaus Kögler umfassend und kompetent.

Doch nicht nur in Sachen Umweltschutz und Effizienz setzt das Autohaus Kögler Maßstäbe. Auch in den Bereichen Design und Technik gibt es Neues zu entdecken, denn bald fährt der neue VW Polo an der Nodhausener Straße 1 vor.

Mit bislang mehr als 14 Millionen verkauften Exemplaren ist der Polo einer der weltweit erfolgreichsten Kompaktwagen, und an diese Erfolgswerte möchte auch die sechste Generation an-



knüpfen. Diese verfügt über ein völlig neues Exterieur-Design, das den nun generell viertürigen Kompakten sportlicher und erwachsener wirken lässt. Gleichzeitig wurde der neue Polo gegenüber seinem Vorgänger in jeder Dimension größer. Dadurch bietet er mehr Platz für Fahrer und Mitreisende sowie ein signifikant von 280 auf 351 Liter vergrößertes Kofferraumvolumen.

Volkswagen präsentiert mit dem neuen Polo einen der weltweit modernsten Kompaktwagen. Das spiegelt sich unter anderem in der Vielzahl der Assistenz- und Komfortsysteme wider. Neben den drei klassischen Ausstattungsvarianten Trendline, Comfortline, Highline sorgen die Sonderversion Polo Beats und das sportliche Top-Modell Polo GTI für Abwechslung.

Schon die Grundversion Polo „Trendline“ verfügt serienmäßig über LED-Tagfahrlicht mit Coming- und Leaving-Home-Funktion und das Umfeldbeobachtungssystem „Front Assist“ mit City Notbremsfunktion und Fußgängererkennung. Optional steht die automatische Distanzkontrolle „ACC“ zur Verfügung.

Neu im Polo sind der Spurwechselassistent „Blind Spot Detection“ mit „Ausparkassistent“, die teilautomatische Ausparkfunktion „Park Assist“ und eine „Rangierbremsfunktion“ zur Verfügung. Letztere schützt automatisch vor Parkremplern. Darüber hinaus ist im Polo eine neue Generation des Active Info Displays verfügbar. Die Funktionalität und Bedienbarkeit der digitalen Instrumente sind in diesem Segment ein Novum. Parallel bekommt der Polo die neueste Infotainment-Generation mit Display-Größen von 6,5 bis 8,0 Zoll – glasüberbaute Geräte, edel wie Highend-Smartphones für eine technisch klare Anmutung des Innenraums.

Wer sich ein Bild vom neuen VW Polo machen möchte oder Informationen rund um die Abwrackprämie wünscht, kann sich jetzt unter Tel.: 02631/96510 sowie unter [www.koegler.com](http://www.koegler.com) gerne an das Team vom Autohaus Kögler wenden.

**Technische Werte**  
Kraftstoffverbrauch VW Polo in l/100 km kombiniert: noch keine Angaben verfügbar / CO<sub>2</sub>-Emissionen kombiniert in g/km: noch keine Angaben verfügbar

**FÜR ALLE FABRIKATE!**

# DIESEL

## ABWRACKPRÄMIE

BIS ZU

# € 10.000,-

für Ihren gebrauchten Diesel\*

z.B. Golf/Tiguan

€ 5.000,-

Abwrackprämie<sup>1</sup>

z.B. Touran

€ 6.000,-

Abwrackprämie<sup>1</sup>

z.B. Touareg

€ 10.000,-

Abwrackprämie<sup>1</sup>

Kraftstoffverbrauch l/100 km innerorts/außerorts/kombiniert/CO<sub>2</sub>-Emissionen g/km, kombiniert/Effizienzklassen: Golf: 10,1-4,1/6,6-3,0/7,9-3,6/180-95/E-A+; Tiguan: 9,1-5,7/6,4-4,2/7,4-4,7/170-123/D-A; Touran: 7,4-4,7/5,4-4,0/6,2-4,2/142-110/B-A+; Touareg: 7,9-7,7/6,3-6,1/6,9-6,7/180-176/B.

**Fragen Sie nach der Abwrackprämie für Ihren Wunsch-Volkswagen – wir beraten Sie gerne!**

<sup>1</sup> Bei Verschrottung Ihres Diesel-Altfahrzeugs (Schadstoffklasse Euro1 - Euro4) und Wechsel auf einen Neuwagen Benziner oder Diesel der neuesten Generation (Euro6) aus dem Bestand der Marke Volkswagen erhalten Sie eine modellabhängige Prämie. Das zu verschrottende Fahrzeug muss mind. 6 Monate auf Sie zugelassen sein. Irrtum, Änderung, Zwischenverkauf vorbehalten.

**Kögler**

Starker Service. Ganz nah.

Nodhausenerstr. 1  
56567 Neuwied  
Tel. 02631-96510  
Autohaus Kögler GmbH

[www.koegler.com](http://www.koegler.com)

Volkswagen



# Dolce Vita auf vier Rädern

Autohaus La Porte präsentiert Fiat Modelle  
500L und 500 Anniversario

Der eine ist eine Hommage an sechs Jahrzehnte Dolce Vita, der andere eine Familienlimousine, die durch Design, Technik und Funktionalität überzeugt: Gleich zwei Fahrzeuge machen das Jahr im Autohaus La Porte zu etwas ganz Besonderem, denn der italienische Autohersteller lässt nicht nur den neuen Fiat 500L, sondern auch das Sondermodell Fiat 500 Anniversario vorkahren.

Die neue Modellgeneration des Fiat 500L überzeugt in drei Varianten: Urban, Cross und Wagon. Die Familienlimousine bietet noch mehr Technologie und Konnektivität, zeigt noch stärkeren Charakter und eine noch ausgeprägtere Persönlichkeit. Im Vergleich zum Vorgänger sind 40 Prozent aller Bauteile neu. Dadurch wird unter anderem eine Anpassung der Optik an die von der neuen Modellgeneration des Fiat 500 vorgegebene Linie erreicht. So vereint auch der neue Fiat 500L das ausgezeichnete Platzangebot und die hohe Variabilität eines MPV (Multi Purpose Vehicle) mit typischen Designelementen und technologischen Inhalten des ikonischen Namensgebers der Baureihe.

Sind die Straßen in den Städten die Heimat des eleganten Fiat 500L Urban, so ist der neue Fiat 500L Cross auch abseits befestigter Wege zu Hause. Die um 25 Millimeter erhöhte Bodenfreiheit, Unterfahrschutz vorne und hinten, Flankenschutz und das neue Design der Stoßfänger verleihen dem Fiat 500L Cross den Crossover-Look eines Abenteurers. Die höchste Variabilität und das größte Raumangebot bietet dagegen mit bis zu sieben Sitzen der Fiat 500L Wagon.

Allen drei Varianten des neuen Fiat 500L gemeinsam ist der größte Kofferraum im Segment sowie die innovative Technologie, zu der beispielsweise modernste Konnektivität zählt. Je nach Modellversion ist das Entertainmentssystem Uconnect HD Live an Bord, das über einen 7,0 Zoll (17,8 Zentimeter) großen, hochauflösenden Bildschirm gesteuert wird.

Auch in Sachen Sicherheit setzt der Fiat 500L Maßstäbe: So gehört unter anderem der autonome City-Notbremsassistent zur Ausstattung.

Nicht weniger attraktiv fährt der Fiat 500 Anniversario vor. Designdetails wie Chrom-Elementen auf der Motorhaube, verchromte Abdeckkappen der Außenspiegel, historische Fiat Logos sowie das Styling der Leichtmetallräder sind eine Hommage an das Automobil, das nicht nur in Italien eine ganze Generation motorisierte.

Auch der Innenraum nimmt Anleihen am Stil der „Swinging Sixties“. Die Sitze sind mit einem Stoff bezogen, der in sogenannten Pfeifen abgesteppt ist sowie horizontale Streifen und gestickte Logos mit der Zahl 500 aufweist. Die Armaturentafel ist – wie schon beim historischen Cinquecento – in Wagenfarbe lackiert. Technisch überzeugt der Fiat 500 Anniversario mit hochmodernen Entertainmentssystemen.

Wer sich über die Fiat-Modell 500L und 500 Anniversario informieren möchte, sollte einen Besuch im Autohaus La Porte fest einplanen.

## Technische Werte

Kraftstoffverbrauch Fiat 500L in l/100 km kombiniert: 6,7 - 4,0 / CO<sub>2</sub>-Emissionen kombiniert in g/km: 157 - 106



Foto: Fiat

# „WER EIN STAR SEIN WILL, MUSS AUCH WIE EINER AUSSEHEN.“

JOHANNES, 7 JAHRE



**DER NEUE FIAT 500L URBAN.  
DER FAMILIEN-VAN.**

**AB 99 € IM MONAT MIT 0%-FINANZIERUNG.<sup>1</sup>  
INKL. 4 JAHRE FIAT GARANTIE.<sup>2</sup>**

Groß werden ist cool. Besonders wenn man dabei so jung und dynamisch bleibt wie der neue Fiat 500L URBAN. Die neueste Generation des Fiat 500L überrascht mit frischem Design und zahlreichen Ausstattungshighlights wie:

- Uconnect™ Touchscreenradio mit 5"-Bildschirm, USB, AUX-In und Bluetooth®
- Klimaanlage
- Lederlenkrad mit Multifunktionstasten
- Geschwindigkeitsregelanlage
- 3,5"-TFT-Farbdisplay u. v. m.



Kraftstoffverbrauch (l/100 km) nach RL 80/1268/EWG für den Fiat 500L URBAN Pop Star 1.4 16V Serie 5 mit 70 kW (95 PS): innerorts 8,1; außerorts 5,0; kombiniert 6,1. CO<sub>2</sub>-Emissionen (g/km): kombiniert 143.

<sup>1</sup> Ein unverbindliches Finanzierungsbeispiel, vermittelt für die FCA Bank Deutschland GmbH, Salzstraße 138, 74076 Heilbronn, für den Fiat 500L Pop Star 1.4 16V Serie 5 mit 70 kW (95 PS): UPE des Herstellers i. H. v. 16.490,- € abzgl. Fiat- und Händler-Bonus i. H. v. 1.500,- €, zzgl. Überführungskosten, effektiver Jahreszins 0,00 %, Sollzinssatz gebunden, p. a. 0,00 %, Nettodarlehensbetrag 11.097,71 €, Gesamtbetrag 11.162,71 €, 1. Rate 164 €, 34 Folgeraten à mtl. 99 €, Anzahlung 3.892,29 €, Schlussrate 7.632,71 €. Nachlass, keine Barauszahlung.

<sup>2</sup> 2 Jahre Fahrzeuggarantie und 2 Jahre gleichwertige Neuwagen-Anschlussgarantie Maximum Care der FCA Germany AG bis maximal 40.000 km Gesamtleistung ab Werk gemäß deren Bedingungen.

Privatkundenangebot, nur gültig für nicht bereits zugelassene Neufahrzeuge bis 31.08.2017. Nicht kombinierbar mit anderen Angeboten. Nur bei teilnehmenden Fiat Partnern. Abbildung zeigt Sonderausstattung.

EINE WERBUNG DER FCA GERMANY AG.

Ihr individuelles Angebot erhalten Sie bei Ihrem teilnehmenden Händler in Ihrer Nähe:



**AUTOHAUS  
LA PORTE**

über **50 Jahre**  
FIAT  
Partner

Autohaus La Porte GmbH & Co. KG

Am Schloßpark 79, 56564 Neuwied, Tel.: 02631 98720

E-Mail: info@autohaus-laporte.de, www.laporte-auto.de

**Ihr zuverlässiger Automobil Partner in Neuwied**



# Der Skoda Karoq steht in den Startlöchern

Autohaus Schaefer präsentiert die Modelle Fabia und Octavia

Mit dem Modell „Karoq“ bringt der Hersteller Skoda im kommenden Herbst einen Nachfolger des Skoda Yeti auf den Markt. Hatte der Yeti in seinen Proportionen noch weitgehend einen PKW-Charakter, so zeigt sich der Karoq mit seiner emotionalen und dynamischen Erscheinung als ein typisches SUV mit einem unverwechselbaren Design. Im Skoda-Autohaus Schaefer im Engerser Schützengrund ist der Karoq, der am 4. November 2017 im Autohaus präsentiert wird, ab sofort bestellbar.

„Aufgrund verschiedener Testberichte in den automobilen Fachzeitschriften ist das Interesse am Skoda Karoq schon jetzt ausgesprochen groß“, freut sich Ralf Alfred Schaefer. „Wir rechnen daher bei der kommenden Vorstel-

lung in unserem Haus mit einem ähnlichen Besucherandrang wie jüngst bei der Präsentation des Skoda Kodiaq“. Daher werde er mit seinem Team auf dieses zweite große Ereignis in diesem Jahr in seinem Autohaus bestens vorbereitet sein.

Der Skoda Karoq ist ein ausgesprochen vielseitig nutzbares SUV-Modell mit reichlich Platz und Komfort für Passagiere und Zuladungen. Die dreiteilige Rückbank ist bei Bedarf komplett ausbaubar, so dass sich das Kofferraumvolumen auf bis 1810 Liter steigern lässt. Ist die Bank nicht ausgebaut variiert das Ladevolumen zwischen 521 und 1630 Liter.

Unter den zahlreichen innovativen technischen Ausstattungen und Assistenzsystemen ist besonders zu er-

wähnen: erstmals verfügt ein Skoda-Modell über eine digitalisierte Instrumententafel.

Derzeit läuft im Skoda-Autohaus eine einzigartige Sonderaktion für Fahrschul-Unternehmen. Durch vom Hersteller unterstützte Sonderkonditionen im Bereich Leasing inklusive Wartungs- und Reparaturkosten können Fahrschulen besonders günstig die Skoda-Modelle Fabia und Octavia erwerben. Und der Clou an der Geschichte ist: die für Fahrschulen spezifische Innenausstattung stellt der tschechische Hersteller kostenlos zur Verfügung.

#### Technische Werte

Kraftstoffverbrauch Skoda Karoq 1.0 TSi in l/100 km kombiniert: 6,3 - 4,8 / CO<sub>2</sub>-Emissionen kombiniert in g/km: 121

**GÜNSTIG UND SAUBER MIT ERDGAS.**



ŠKODA



Jetzt mit Umweltprämie bis zu 6.000,- EUR

## Der ŠKODA OCTAVIA G-TEC.

Fahren Sie voraus! Der innovative Erdgasantrieb im ŠKODA OCTAVIA G-TEC ist nicht nur gut fürs Portmonee, sondern auch für die Umwelt. Durch automatische Umschaltung zwischen Gas- und Benzinbetrieb, Start-Stopp-Automatik und Bremsenergieerückgewinnung ist kein Ziel zu weit. Bis zu 1.330 km schafft er mühelos ohne Tankstopp. Beeindruckend! Jetzt besonders günstig leasen. ŠKODA. Simply Clever.

### EIN ANGEBOT DER ŠKODA LEASING<sup>1</sup>:

#### ŠKODA OCTAVIA 1,4I TSI G-Tec 81 kW (110 PS)

Sonderzahlung	3.950,00 €
Nettodarlehensbetrag (Anschaffungspreis)	17.000,00 €
Sollzinssatz (gebunden) p.a.	2,60 %
Effektiver Jahreszins	2,60 %
jährliche Fahrleistung	22.500 km
Vertragslaufzeit	48 Monate
Gesamtbetrag	15.640,00 €
<b>48 monatliche Leasingraten à</b>	<b>139,00 €</b>
Zzgl. Überführungskosten <sup>2</sup>	760,00 €

**Kraftstoffverbrauch in l/100 km (Benzinbetrieb), innerorts: 7,5; außerorts: 4,7; kombiniert: 5,7; CO<sub>2</sub>-Emission, kombiniert: 131 g/km (gemäß VO (EG) Nr. 715/2007). Effizienzklasse B. In kg/100 km (Gasbetrieb), innerorts: 4,8; außerorts: 3,0; kombiniert: 3,7; CO<sub>2</sub>-Emission, kombiniert: 101 g/km (gemäß VO (EG) Nr. 715/2007). Effizienzklasse A+**

<sup>1</sup> Ein Angebot der ŠKODA Leasing, Zweigniederlassung der Volkswagen Leasing GmbH, Gifhorner Straße 57, 38112 Braunschweig, für die wir als ungebundener Vermittler, gemeinsam mit dem Kunden, die für den Abschluss des Leasingvertrags nötigen Vertragsunterlagen zusammenstellen. Bonität vorausgesetzt. Alle Werte inkl. gesetzlicher Mehrwertsteuer. Nach Vertragsabschluss steht Verbrauchern ein gesetzliches Widerrufsrecht zu.

<sup>2</sup> Händler-Überführungskosten sind zusätzlich und separat an uns zu entrichten.

**Kraftstoffverbrauch für alle verfügbaren Motoren in l/100 km (Benzinbetrieb), innerorts: 7,5–6,7; außerorts: 4,8–4,7; kombiniert: 5,8–5,5; CO<sub>2</sub>-Emission, kombiniert: 132–125 g/km (gemäß VO (EG) Nr. 715/2007). Effizienzklasse B–B. In kg/100 km (Gasbetrieb), innerorts: 4,8–4,5; außerorts: 3,1–3,0; kombiniert: 3,7–3,6; CO<sub>2</sub>-Emission, kombiniert: 102–98 g/km (gemäß VO (EG) Nr. 715/2007). Effizienzklasse A+–A+**

Abbildung zeigt Sonderausstattung.

#### Schaefer GmbH

Im Schützengrund 86, 56566 Neuwied-Engers  
Tel.: 0262292770, Fax: 02622927710  
schaefer.neuwied-engers.gf@partner.skoda-auto.de



# Sportlich, geländetauglich und designstark

Autohaus Dax informiert über Neuzugänge Hyundai Kona und Hyundai i30 N

Lange wird es nicht mehr dauern, dann erweitert ein weiteres SUV neben dem Tucson, Santa Fe und Grand Santa Fe die Modellpalette des Fahrzeugherstellers Hyundai. Noch in diesem Jahr soll der neue Hyundai Kona im Autohaus Dax vorfahren. Dieser verbindet eine harmonische Formensprache mit einem progressiven Charakter und kreiert so ein eigenständiges Design.

Mit einer Vielzahl von Individualisierungsmöglichkeiten im Innenraum, zahlreichen Assistenzsystemen und umfangreicher Konnektivität richtet sich der knapp 4,17 Meter lange Fünftürer insbesondere an Lifestyle-orientierte Käufer aus dem urbanen Umfeld, für die ein Auto nicht nur Fortbewegungsmittel, sondern zugleich Ausdruck der individuellen Lebensweise ist. Für sie kombiniert der Kona einen kraftvollen Auftritt und ein maßgeschneidertes Interieur mit moderner Antriebs-, Sicherheits- und Multimediatechnik. So kommt hierzulande erstmals in einem Hyundai Volumenmodell ein Head-up-Display mit den wichtigsten Angaben zum Fahrzustand zum Einsatz.

Zudem nimmt der Hyundai Kona seine konzeptionelle SUV-Herkunft ernst: Alternativ zum vorderradangetriebenen Modell wird der Lifestyle-SUV auch mit einem neu entwickelten Allradsystem angeboten und beschränkt sich damit nicht nur auf Ausflüge auf asphaltierten Straßen. Der Kona ist allerdings nicht der einzige Hyundai, der in diesem Jahr Premiere feiert: Auch der i30 N kann sich sehen lassen. Das erste Hochleistungsmodell der Marke auf Basis der dritten Generation des kompakten Bestsellers i30 ist konsequent auf Fahrspaß getrimmt und richtet sich an diejenigen Autofahrer, die ganz besonders hohe Anforderungen an die sportlichen und fahrdynamischen Fähigkeiten ihres Wagens haben. Neben einem individuellen optischen Auftritt sowie einem Interieur im konsequenten Sport-Trim zählen auf technischer Seite unter anderem ein Sportfahrwerk mit adaptiven Stoßdämpfern, eine Differenzialsperre mit begrenztem Schlupf und eine Launch Control dazu. Für schnelle Gangwechsel sorgt die automatische Zwischen-gasfunktion Rev Matching.

Zugleich erweist sich der Fünftürer mit Wurzeln auf der anspruchsvollsten Rennstrecke der Welt auch im automobilen Alltag als verlässlicher Partner. So bringt er zum Verkaufsstart im Spätherbst 2017 zahlreiche Assistenzsysteme mit, die Hyundai für die Kompaktwagenmodellreihe anbietet, zum Beispiel eine City-Notbremsfunktion oder einen aktiven Spurhalteassistenten. Wer jetzt neugierig geworden ist, kann sich be-

reits jetzt im Autohaus Dax über die neuen Hyundai-Modelle informieren.

### Technische Werte

Kraftstoffverbrauch Hyundai Kona in l/100 km kombiniert: noch nicht bekannt / CO<sub>2</sub>-Emissionen kombiniert in g/km: noch nicht bekannt

Kraftstoffverbrauch i30 N in l/100 km kombiniert: noch nicht bekannt/CO<sub>2</sub>-Emissionen kombiniert in g/km: noch nicht bekannt



Foto: Hyundai

## Hyundai Family Wochen

**Hyundai i30 Select**  
74 kW (100 PS)

Klimaanlage, aktiver Spurhalteassistent, City-Notbremsfunktion und Aufmerksamkeitsassistent, Radio/Lenkradfernbedienung/Bluetooth, E-Fenster/E-Außenspiegel beheizbar, LED Tagfahrlicht/Abbiegelicht/Lichtsensor, Tempomat/ESP/6 x Airbags

**UVP:** **Sie sparen:**

**18.990,- €** **4000,- €**

Ihr Aktionspreis\*\*

14.990,- €

Hyundai i10	Hyundai i20	Hyundai i30 Kombi	Hyundai Tucson
Sondermodell 1.0/49 kW (67 PS)	Sondermodell 1.2/55 kW (75 PS)	Sondermodell Navi 1.4/73 kW (99 PS)	Sondermodell Navi 1.6 GDI 97 kW (132 PS)
EZ: 07/17 / ca. 50 km - ESP/ABS+EBV - 6 x Airbag - Radio/MP3-Funktion - AUX/USB/iPod-Anschluss - Zentralverriegelung - Bordcomputer	EZ: 07/17 / ca. 50 km - 6 x Airbag - Klimaanlage - Radio/CD mit MP3-Funktion - Zentralverriegelung + Funk - E-Fenster vorn - Bordcomputer - Metalllackierung - 15"-Alufelgen u.v.m.	EZ: 04/17 / ca. 50 km - 6x Airbag - ESP+ ABS - Navigation - Rückfahrkamera - Klimaanlage - E-Fenster, E-Außenspiegel - Radio/Bluetooth - Lenkradfernbedienung - Alufelgen uvm.	- Navigation mit Rückfahrkamera - Sitzheizung - Bluetooth, Lenkradfernbedienung - Lederlenkrad/lederschaltknäuf - Klimaanlage - ESP/ABS/EBV - 6 x Airbags, Rückfahr sensoren - Tempomat u.v.m.
<b>UVP</b>	<b>UVP</b>	<b>UVP</b>	<b>UVP</b>
11.070 €	15.690 €	21.230 €	24.200 €
Sie sparen	Sie sparen	Sie sparen	Sie sparen
2.790 €	4.200 €	4.940 €	3.210 €
Unser Aktionspreis ab**	Unser Aktionspreis ab**	Unser Aktionspreis ab**	Unser Aktionspreis ab**
8.280 €	11.490 €	16.290 €	20.990 €

# AUTOHAUS-DAX

Friedrich-Rech-Str. 92  
56566 Neuwied  
☎ 0 26 31 - 9 24 80

## HYUNDAI

Gesamtverbrauch l/100km: innerorts 7,9 - 5,8; außerorts 5,4 - 4,0; kombiniert 6,3 - 4,7; CO<sub>2</sub>-Emission kombiniert 147 - 108 g/km (Werte nach EU-Norm Messverfahren). Energieeffizienzklasse C - B.

\* 5 Jahre Fahrzeug-Garantie ohne Kilometerbegrenzung und 5 Jahre Mobilitäts-Garantie mit kostenlosem Pannen- und Abschleppdienst (gemäß deren jeweiligen Bedingungen), 5 kostenlose Sicherheits-Checks in den ersten 5 Jahren gemäß Hyundai Sicherheits-Check-Heft. Für Taxen und Mietfahrzeuge gelten modellabhängige Sonderregelungen. Abbildungen zeigen Sonderausstattung; Druckfehler und Irrtümer vorbehalten. \*\*inklusive Überführung



ANZEIGE

Wir leben Autos.

# Zwei Neuzugänge, die Maßstäbe setzen

Autohaus Fröhlich präsentiert den Crossland X und ab Oktober den Grandland X

Es ist ein Jahr der Neuzugänge im Autohaus Fröhlich: Nachdem vor kurzem der neue Opel Crossland X seinen ersten großen Auftritt feiert, fährt im Oktober der Opel Grandland X vor. Die Newcomer mit dem gewissen X-trand sind die Antwort von Opel auf das boomende SUV-Segment und setzen Maßstäbe in Sachen Design, Funktionalität und Technik.

Der neue Crossland X ergänzt das Opel-Portfolio an knackig-kompakten Allroundern im SUV B-Segment. Er nimmt Charakteristika des Mokka X auf, wie dessen robustes Äußeres und die erhöhte Sitzposition. Zugleich ist er in vielerlei Hinsicht einzigartig. Außen mit cooler Zweifarblackierung und lässigem SUV-Look kommt der Crossland X innen richtig geräumig

und variabel daher. Auf gerade einmal 4,21 Meter Fahrzeuglänge bietet er Platz für bis zu fünf Personen und dank verschiebbarer Rücksitze ein vorbildliches Kofferraumvolumen von 410 bis 520 Litern. Werden die Rücksitze komplett umgelegt, lässt sich das Ladevolumen auf satte 1.255 Liter erweitern. Mit der Mischung aus Funktionalität, Wendigkeit und sportlicher Eleganz empfiehlt sich der Opel Crossland X so für die Shopping-Tour genauso wie für die Urlaubsfahrt – so ein kleiner Alleskönner ist besonders für Familien im urbanen Raum maßgeschneidert.

Der Grandland X komplettiert als größerer Bruder von Mokka X und Crossland X ab Herbst das Opel-SUV-Angebot im C-Segment. Viel Platz und Flexibilität, dazu ein überaus stylisches Design und ein in jeder Hinsicht einladender, hochwertiger Innenraum: Das zeichnet den Grandland X aus. Das 4,48 Meter lange Fahrzeug spannt unter seinem Sportdress die Muskeln und zusammen mit den kurzen Karosserieüberhängen ergeben sich

daraus elegante Proportionen. Auf Wunsch zeigt er auch noch mit zur Fahrzeuglackierung kontrastierendem schwarzem Dach seinen ganz eigenen Style. Unter dem Blechkleid kommen Top-Technologien wie die elektronische Traktionshilfe Grip Control, der adaptive Geschwindigkeitsregler mit Fußgängererkennung und automatischer Gefahrenbremsung, der Müdigkeitsalarm und die 360-Grad-Kamera hinzu.

Darüber hinaus bietet der Grandland X wie seine Brüder höchsten Komfort mit optional erhältlichen AGR-zertifizierten Ergonomie-Sitzen für Fahrer und Beifahrer sowie beste Vernetzung mit Opel OnStar und Apple CarPlay/Android Auto kompatiblen IntelliLink-Infotainment-Systemen. Sportlich, praktisch und ausgestattet mit innovativen Technologien hält Opel mit den beiden Newcomern Crossland X und Grandland X für jeden Wunsch das passende Modell im kontinuierlich wachsenden SUV-Segment bereit und davon können sich die Kunden auch im Autohaus Fröhlich überzeugen.



## Technische Daten

Kraftstoffverbrauch Opel Crossland X in l/100 km kombiniert: 5,3 – 3,6

Emissionen kombiniert CO<sub>2</sub> (g/km): 121 – 93

Kraftstoffverbrauch Opel Grandland X in l/100 km kombiniert: 5,5 – 4,3

Emissionen kombiniert CO<sub>2</sub> (g/km): 127 – 111

Angaben gemäß den amtlichen Messverfahren.

**FRÖHLICH** Autohaus Fröhlich GmbH & Co. KG  
Zukunft braucht Tradition *Mobile* **KOBLENZ & NEUWIED**  
Maselring 31-33 Engerser Landstr. 26-28  
Fon 02631/941600 Fax 02631/941500  
www.opel-froehlich-koblenz.de  
www.opel-froehlich-neuwied.de

ANZEIGE



# Luxuriös und sportlich

Autohaus Sattler stellt Modelllinien Fiesta ST-Line und Fiesta Vignale vor

Pünktlich zum Herbst lässt das Autohaus Sattler in diesem Jahr zwei ganz besondere Modelllinien vorkommen. Ab Ende September stehen nämlich der Fiesta ST-Line sowie der Fiesta Vignale bereit und machen damit die sieben Ausstattungsvarianten der achten Fiesta-Generation komplett.

Sportlich wie nie ist der neue Ford Fiesta in das fünfte Jahrzehnt seiner Erfolgsgeschichte gestartet – und davon können sich seit Anfang Juli alle Kunden im Autohaus Sattler überzeugen, wo der besondere Kleinwagen mit neuen Assistenz- und Konnektivitätsfunktionen vorgefahren ist. Jetzt bekommen die Einstiegsvariante Trend, das Editionsmodell Cool & Connect sowie der Bestseller Titanium Verstärkung. Im Herbst nämlich gehen zusätzlich der sportliche ST-Line und der luxuriöse Vignale in die Produktion. Komplettiert wird die nächste Generation Ford Fiesta im Frühjahr 2018 mit dem Crossover-Modell

Active und der ultimativen Sportvariante ST.

Der Fiesta Vignale überzeugt mit hochwertigen und luxuriösen Ausstattungsdetails. Er wirkt dank zahlreicher satiniertes Karosserie-Elemente und hochwertiger Interieur-Komponenten besonders edel. Zu den Highlights der Außenausstattung gehören 17-Zoll-Leichtmetallräder in speziellem Vignale-Design, LED-Tagfahrlicht und LED-Rückleuchten sowie Chrom-Dekor-Elemente. Im Innenraum beeindrucken unter anderem die hochwertige Lederstoff-Polsterung, das Lederlenkrad, die Teppichfußmatten vorn und hinten im Premium-Design, die Klimaanlage mit automatischer Temperaturkontrolle sowie das serienmäßige Konnektivitäts- und Entertainmentssystem Ford SYNC 3 mit Sprachsteuerung, AppLink und großem 8-Zoll-Touchscreen. Zeitgleich mit dem Vignale feiert auch der sportliche Fiesta ST-Line sein Debüt. Vom vorderen Stoßfänger

mit dem gitterförmigen Kühlergrill bis hin zum speziellen hinteren Stoßfänger – alles erinnert bewusst an das markante Design der ST-Familie von Ford. Im Innenraum überzeugt der ST-Line durch einen dunklen Dachhimmel, Sportsitze vorn, Pedalerie mit Aluminium-Auflagen, das ST-Line-Lederlenkrad, die Einstiegszierleisten vorn mit ST-Line-Schriftzug sowie durch die Fußmatten im ST-Line-Design. Eine manuelle Klimaanlage sowie das

Konnektivitäts- und Entertainmentssystem Ford SYNC 3 mit AppLink und 6,5-Zoll-Touchscreen runden die serienmäßige Ausstattung ab. Wer sich persönlich ein Bild von den neuen Fiesta-Modellen Vignale und ST-Line machen möchte, sollte einen Besuch im Autohaus Sattler Ende September fest einplanen. Dort erhalten Interessierte alle wichtigen Informationen rund um die neuen Versionen des erfolgreichen Klassikers.



5 Jahre<sup>1</sup>  
Garantie  
kostenlos.

Ford Umwelt-Initiative

## Bis zu 8.000,- Euro<sup>2</sup> Umweltbonus sichern.

### FORD EDGE TREND

48,26 cm (19")-Leichtmetallräder, im 5-Speichen-Design, Audiosystem CD inkl. Ford SYNC 3 mit AppLink und Touchscreen, Intelligenter Allradantrieb (AWD), Pre-Collision-Assist

Unser Kaufpreis

€ 41.700,-

- Umweltbonus

€ 8.000,-<sup>2</sup>

Bei uns für

€ 33.700,-<sup>3</sup>

### FORD KUGA TREND

Audiosystem CD inkl. LCD-Multifunktionsdisplay, Ford Power-Startfunktion, Klimaanlage, manuell, Nebelscheinwerfer

Unser Kaufpreis

€ 24.000,-

- Umweltbonus

€ 6.500,-<sup>2</sup>

Bei uns für

€ 17.500,-<sup>4</sup>

Abbildungen zeigen Wunschausstattung gegen Mehrpreis.



Kraftstoffverbrauch (in l/100 km nach VO (EG) 715/2007 und VO (EG) 692/2008 in der jeweils geltenden Fassung): Ford Edge: 6,4 (innerorts), 5,4 (außerorts), 5,8 (kombiniert); CO<sub>2</sub>-Emissionen: 149 g/km (kombiniert). Ford Kuga: 7,8 (innerorts), 5,3 (außerorts), 6,2 (kombiniert); CO<sub>2</sub>-Emissionen: 143 g/km (kombiniert).

### Sattler Automobile GmbH

Engerser Landstr. 26-28  
56564 Neuwied  
Telefon 02631/94150-0

<sup>1</sup>Zwei Jahre Neuwagengarantie des Herstellers sowie Ford Protect Garantie-Schuttbrief (Neuwagenanschlussgarantie) inkl. Ford Assistance Mobilitätsgarantie für das 3.-5. Jahr, bis max. 50.000 km Gesamtlauflistung (Garantiegeber: Ford-Werke GmbH) kostenlos. Gültig für Privatkunden beim Kauf eines noch nicht zugelassenen Ford EcoSport, Ford Kuga oder Ford Edge Neufahrzeugs innerhalb von drei Wochen nach erfolgter Probefahrt und Vorlage des von uns ausgestellten Original-Gutscheins. Es gelten die jeweils gültigen Garantiebedingungen. <sup>2</sup>Bei Abgabe und zertifizierter Verschrottung Ihres Diesel-Altfahrzeugs erhalten Sie bei uns ab dem 02.08.2017 bei Neufahrzeugbestellung eines Ford Edge eine Prämie von € 8.000,- bzw. bei Neufahrzeugbestellung eines Ford Kuga eine Prämie von € 6.500,-. <sup>3</sup>Erstzulassung Diesel-Gebräuchtfahrzeug vor dem 01.01.2006 mit Euro-Norm 1-3; Zulassungsdauer Altfahrzeug mindestens 6 Monate auf den Käufer des Neufahrzeugs. Die Prämie wird auf den Kaufpreis angerechnet. Angebot gilt für Privatkunden. Nicht kombinierbar mit anderen Angeboten. <sup>4</sup>Gilt für einen Ford Edge Trend 2.0-I-TDCI-Dieselmotor 132 kW (180PS) (Start-Stopp-System) (Allradantrieb). <sup>5</sup>Gilt für einen Ford Kuga Trend 1.5-I-EcoBoost-Benzinmotor 88 kW (120 PS) (Start-Stopp-System) (Frontantrieb).



## Technische Daten

Kraftstoffverbrauch Ford Fiesta Vignale und ST-Line in l/100 km kombiniert: 5,2

- 3,2; Emissionen kombiniert CO<sub>2</sub> (g/km): 118 – 82

Angaben gemäß den amtlichen Messverfahren.

Engerser Landstraße 26 + 28, 56564 Neuwied, Servicehotline: 02631/941-500



Fotos: Niebergall

## Vorfreude auf die Neuwieder Markttag

Die Neuwieder Automarkenhändler sind am 14./15. Oktober wieder in der Innenstadt vertreten

Die Neuwieder Automarkenhändler freuen sich bereits auf die kommenden Markttag im Oktober (14./15. 2017) in der Neuwieder Innenstadt. Dann liegt nämlich die Internationale Automobil-Ausstellung (IAA) in Frankfurt/Main (14. bis 24. Sept.) nur ein paar Wochen zurück. Und da bekanntlich nicht alle autointeressierten Menschen zu dieser Messe fahren können, haben die Neuwieder Automarkenhändler die Möglichkeit, all das zu zeigen, was auf der Messe an Neuigkeiten präsentiert wurde.

Die Historischen Neuwieder Markttag stehen in hohem Ansehen und bieten damit auch den Autoausstellern einen festlichen Rahmen und die Garantie auf reichlich Publikumsverkehr. „Was in Frankfurt gezeigt wurde, können die Besucher unserer Ausstellung in Neuwied im wahrsten Sinne des Wortes begreifen. Es ist schon ein Unterschied, ob man nur schauen oder sich auch mal selbst in ein Fahrzeug setzen kann“, sagt Ralf-Alfred Schaefer namens des Zusammenschlusses der Neuwieder Automar-

kenhändler. Schaefer und seine Händlerkolleginnen und -kollegen werden wie gewohnt auf die Markttag bestens vorbereitet sein.

Ihre Kunden und andere, die es vielleicht noch werden wollen, können sich auf eine fachlich kompetente und freundliche Beratung verlassen. Gerade in der Automobilindustrie sind zurzeit ja einige Fragen in einer heftigen öffentlichen Diskussion. „Nicht alles, was darüber in der Presse erscheint, entspricht den durch Fakten belegten Tatsachen“, sagt Ralf

Alfred Schaefer. Was ist derzeit besonders angesagt? Welche Trends sind zu beobachten? Und wie wird das Automobil in der nahen Zukunft aussehen? Die Neuwieder Automarkenhändler geben dazu gerne Auskunft und sie freuen sich darauf, mit den Menschen darüber in persönliche Gespräche zu kommen. Denn auch in der Zeit des zunehmenden Internethandels legen viele Menschen noch immer den größten Wert darauf, zu sehen und zu spüren, wie sich die neuen Modelle anfühlen.“

In der locker entspannten Atmosphäre der Historischen Markttag bringen viele Besucherinnen und Besucher auch etwas mehr Zeit mit, um sich in aller Ruhe die automobilen Angebote anzuschauen und zu vergleichen. „Natürlich stellt sich ein Verkaufserfolg meist nicht direkt an diesen beiden Ausstellungstagen ein“, weiß Ralf Alfred Schaefer zu berichten. „Aber wir spüren den nachhaltigen Erfolg einer solchen Ausstellung in den darauffolgenden Wochen und Monaten“.



# Versicherung zahlt nicht in jedem Fall

**Ratgeber** So regelt man Hagelschäden

Manches Sommergewitter hat es in sich: Plötzlich schlagen dicke Hagelkörner hässliche Dellen ins Autoblech. Kommt es zu einem solchen Schaden, muss er umgehend dem Versicherer gemeldet werden.

Eis im Sommer ist nicht in jedem Fall willkommen. In Form großer Hagelkörner kann das gefrorene Wasser nämlich unschöne Dellen ins Autoblech schlagen. Bei einem solchen Unwetter sollten Autofahrer möglichst schnell ihr Fahrzeug unterstellen. Meist dauert der Spuk nur einige Minuten. Haben die Hagelkörner allerdings das Auto beschädigt, sollte man im Umgang mit der Versicherung auf ein paar Dinge achten.

Vorab ist die Frage zu klären, ob überhaupt ein Versicherungsschutz gegen Hagelschäden besteht. Wer lediglich eine Haftpflichtversicherung hat, geht nämlich in

der Regel leer aus. Für Hagelschäden steht der Versicherer nur gerade, wenn eine Teil- oder Vollkaskoversicherung fürs Fahrzeug abgeschlossen wurde.

Betroffene Autobesitzer mit entsprechendem Versicherungsschutz sollten den Schaden möglichst unverzüglich unter Angabe von Tag, Uhrzeit und Ort des Hagelschlags dem Versicherer melden. Idealerweise dokumentieren Geschädigte die Folgen des Hagelschlags mit Fotos aus verschiedenen Perspektiven. Anschließend kann man die Bilder an den Versicherer schicken.

Da der Kfz-Halter einer Schadenminderungspflicht unterliegt, sollte er im Fall eingeschlagener Scheiben diese möglichst umgehend abdecken, damit das Fahrzeug nicht mehr als unvermeidbar beschädigt wird. Macht der Hagelschaden eine



**Achtung: Beim Hagelschaden zahlt die Versicherung nicht auf jeden Fall!**

Foto: GDV

Notreparatur nötig, muss diese Instandsetzung vorher mit dem Versicherer abgeklärt werden. Im schlimmsten Fall bleibt man auf den Kosten für die Reparatur sitzen.

Hat man der Versicherung den Schaden gemeldet, wird in der Regel ein Sachverständiger eingeschaltet. Dieser begutachtet den Schaden und legt die Schadenshöhe, Reparaturweg beziehungs-

weise Wiederbeschaffungswert oder Restwert des Fahrzeugs fest.

Bei rein optischen Schäden am Auto kann man auch auf eine Reparatur verzichten und stattdessen das Geld der Versicherung einstreichen. Kommt es später an gleicher Stelle zu einem vergleichbaren Schaden, wird er allerdings sehr wahrscheinlich leer ausgehen. In einem im Jahr 2011 verhandelten Rechtsstreit urteilte das Amtsgericht München: Ein Ersatzanspruch besteht nur dann, wenn der zweite Hagelschaden technisch und rechnerisch eindeutig vom ersten abgrenzbar ist. Bei einem zweiten Hagelschaden an gleicher Stelle ist das jedoch kaum möglich, so dass dieser zu Lasten des Geschädigten geht, der den Vorschaden nicht hatte reparieren lassen. (Az.: 271 C 10327/10)

(SP-X)

# Entspannt und konzentriert

**Ratgeber** Richtig auf langen Fahrten sitzen

Die richtige Sitzposition schützt auf langen Autofahrten vor Ermüdung und damit letztlich auch vor Unfällen. Doch wie genau stelle ich den Fahrersitz eigentlich optimal ein?

Wer hinter dem Steuer eine falsche Haltung einnimmt, muss mit mehr als Rückenschmerzen rechnen. Wenn es ernst wird, beeinträchtigt eine falsche Sitzposition etwa das Reaktionsvermögen und kann so die Wahrscheinlichkeit ei-

nes Unfalls erhöhen. Daher ist es wichtig, sowohl Sitz als auch Lenkrad individuell auf den eigenen Körper einzustellen.

Die Höhe des Sitzes bestimmt die Rundumsicht und sollte möglichst so gewählt werden, dass man als Fahrer einen guten Überblick behält. Anschließend wird über die Längsverstellung der Abstand zum Armaturenbrett so eingestellt, dass die Knie beim Durchtreten der Pedale nicht

durchgestreckt sind. So hat man mehr Kraft bei einer eventuell notwendigen Vollbremsung, zudem beugt es Knieverletzungen vor. Wichtig ist es außerdem, die Rückenlehne möglichst aufrecht einzustellen. Das schont den Rücken und bringt den Kopf näher an die Kopfstütze, welche diesen im Falle eines Falles aus einer kürzest möglichen Distanz abfangen soll, um Verletzungen speziell im Genick zu verhindern. Hat das Auto eine Lordosenstütze, die den Lendenbereich stützt, sollte diese eng an der Wirbelsäule anliegen.

Die Position des Lenkrads wird so gewählt, dass das Handgelenk bei leicht ausgestrecktem Arm auf der Oberseite des Lenkrads liegt, ohne die Schultern dabei von der Rückenlehne des Sitzes nehmen zu müssen. So werden eine ausreichende Bewegungsfreiheit und genügend Platz für mehrmaliges Umgreifen ermöglicht. Während der Fahrt schließlich sollten die Hände auf einer Position zwischen „viertel vor neun“ und „zehn vor zwei“ liegen. Das ermöglicht die höchstmögliche Kontrolle über das Fahrzeug.



Die richtige Sitzposition kann vor Unfällen schützen

Foto: ADAC

(SP-X)

# Besser nicht verweigern

**Ratgeber** Alkoholtest im Ausland

Autofahrer, die im europäischen Ausland zum Alkoholtest gebeten werden, sollten diesen besser nicht verweigern – es drohen teilweise hohe Strafen.

Während man einen Atemalkoholtest bei einer Verkehrskontrolle in Deutschland recht gefahrlos ablehnen darf, warten im europäischen Ausland teils hohe Strafen, sollte man die Kontrolle verweigern. Der ADAC rät daher, immer auf den Test einzugehen. In Österreich droht bei einer Ablehnung beispielsweise ein Bußgeld von 1.600 bis 5.900 Euro, außerdem gibt es ein Fahrverbot von sechs Monaten für den Alpenstaat. In den Niederlanden wird das Verweigern eines

Atem- oder Blutalkoholtest sogar als Straftat angesehen. Dort drohen 1.000 Euro Strafe sowie ein neunmonatiges Fahrverbot. Noch drakonischer wird in der Schweiz bestraft. Hier warten eine einkommensabhängige Geldstrafe und bis zu drei Jahren Freiheitsstrafe auf den Verweigerer. In Luxemburg werden Bußgelder bis 10.000 Euro und Haftaufenthalte von bis zu acht Jahren verhängt. Frankreich bestraft Verweigerer mit einer Buße von 4.500 Euro und/oder einer Freiheitsstrafe von bis zu zwei Jahren. In Italien werden 1.500 bis 6.000 Euro sowie bis zu zwölf Monaten Gefängnis fällig.

(SP-X)

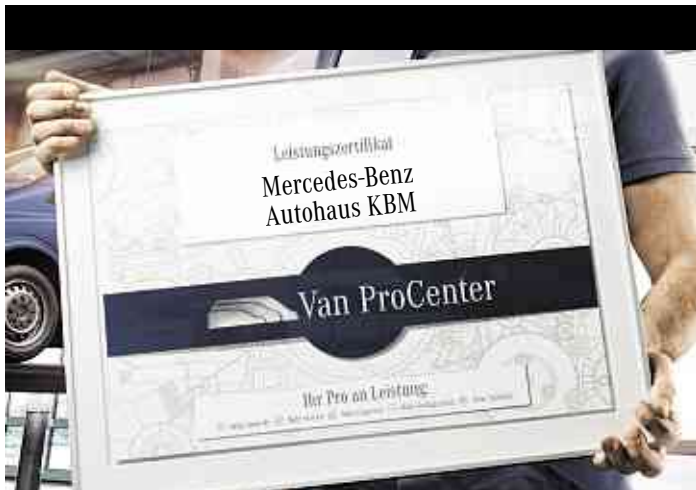


Im Ausland sollte ein Alkoholtest besser nicht verweigert werden.

Foto: GDV



Foto: Daimler AG



## Optimale Voraussetzungen für gewerbliche und private Kunden

**KBM** sorgt ab sofort als Van ProCenter für noch kompetentere Beratung im Transporterbereich – Hoher Angebots- und Servicestandard

Gewerbliche Kunden auf der einen Seite, private auf der anderen: Kaum ein Automobilhersteller hat eine so breit gefächerte Angebotspalette, wenn es um Nutzfahrzeuge geht wie Mercedes-Benz. Das wissen auch die Kunden von KBM. Um trotz des großen Angebotspektrums mit den Baureihen Citan, Vito und Sprinter auf der gewerblichen Seite und der V-Klasse und dem Marco Polo für private Kunden immer beste Beratung und hochwertigen Service zu bieten, ist eine umfangreiche Expertise notwendig. Dazu kommt eine Kundenstruktur, die sowohl aus dem gewerblichen Bereich der Nutzfahrzeuge, als auch dem Privatkundenbereich stammt und entsprechend unterschiedliche Anforderungen stellt.

### Auf Anforderungen der Kunden noch mehr eingehen

Auf die Frage, wie sich die existierende professionelle Kompetenz im Kundengeschäft der Autohäuser für den Transporterbereich noch weiter steigern lässt, hat Mercedes-Benz Vans im Jahr 2014 mit der Einführung der Van ProCenter eine richtungweisende Antwort gegeben. In zertifizierten Kompetenzzentren bietet der Stuttgarter Automobilhersteller den Kunden in Deutschland sowie zehn weiteren europäischen Märkten ein Angebot, das über die bestehenden sehr guten Verkauf- und Serviceleistungen

noch mal hinausgeht und durch die Spezialisierung auf den Van- und Transporterbereich den breiten Anforderungen dieser Kundengruppe noch mehr gerecht wird. Und von dieser Kompetenz können sich auch die Kunden von KBM überzeugen, denn ab sofort kann sich das Unternehmen offiziell als Van ProCenter bezeichnen.

### Erst nach Auditierung wird Label vergeben

Das Qualitätslabel Van ProCenter dürfen die Betriebe erst nach einer externen Auditierung tragen, die insgesamt 46 verschiedene Messpunkte und deren Umsetzung bewertet. So lässt sich ein vergleichbar hoher Angebots- und Servicestandard an allen Van ProCenter Standorten gewährleisten, der regelmäßig überprüft wird. Begleitet werden die Betriebe bei der Umsetzung durch erfahrene Berater. „Ich freue mich über das erfolgreiche Rollout der mittlerweile mehr als 100 Van ProCenter in Deutschland“, sagt Jochen Dimter, Leiter Mercedes-Benz Deutschland Transporter und Vans. „Wir schaffen damit ein dichtes Vertriebsnetz an geballter Kompetenz von Profis für Profis im Transporterbereich, in dem der Kunde ganz klar im Fokus steht.“

Im Mittelpunkt der Van ProCenter stehen die vielfältigen Einsatzarten und die damit verbundenen Anforderungen

der einzelnen Van-Baureihen sowie deren spezielle Aus- oder Aufbauten. Zahlreiche Fahrzeuge sind in den Showroom integriert und deutlich sichtbarer als bisher. Speziell geschulte Verkäufer informieren Einzel- und Flottenkunden zu allen Fragen rund um Produkt, Kauf, Service, Finanzierung oder Aufbau, einschließlich spezieller Branchenlösungen. Verlängerte Öffnungszeiten oder einer Beratung direkt beim Kunden. Dadurch wird Gewerbetreibenden eine hohe Erreichbarkeit und Flexibilität ermöglicht.

### Breites Angebot und hohe Verfügbarkeit

Van ProCenter zeichnen sich zudem durch ein breites Angebot und hohe Verfügbarkeit an Neu- und Gebrauchtfahrzeugen aus. Für den gewerblichen Bereich bedeutend ist darüber hinaus nicht nur die Bereitstellung von Ersatzfahrzeugen bei eventuellem Fahrzeugausfall sondern auch das Angebot zusätzlicher Fahrzeuge über CharterWay Miete bei kurzfristigen Einsatzspitzen im laufenden Betrieb.

● Die Einführung der Van ProCenter ist eine nachhaltige Investition der Daimler AG in die Zukunft des Transportervertriebsnetzes. Und davon profitieren von nun an auch die Kunden bei KBM.

# 1 mit Stern.

Die Daimler AG zertifiziert das Mercedes-Benz Autohaus KBM zum Van ProCenter.

KBM hat es geschafft: Wir dürfen uns offiziell Van ProCenter nennen. Das bedeutet für Sie ein maximales Pro an Leistung rund um die Welt der Transporter. Egal ob Citan, Vito oder Sprinter, mit den extralangen Öffnungszeiten haben unsere Experten zu jeder Frage die beste Lösung. Kommen Sie vorbei, wir bieten Ihnen immer die Möglichkeit zum Anschauen, Reinsetzen und Probefahren. Alle Vorteile Ihres Van ProCenters finden Sie unter [www.kbm.de](http://www.kbm.de)



Mercedes-Benz

Vans. Born to run.



KBM Motorfahrzeuge GmbH & Co. KG

Autorisierter Mercedes-Benz Verkauf und Service

Breslauer Straße 84 - 86, 56566 Neuwied, Tel.: 02631 9190

Fax: 02631 919191, [www.kbm.de](http://www.kbm.de)



Foto: William Crozes @ Continental Productions

## Sauber – sicher – transparent

Autohaus Günter Schleich präsentiert den C3

Derzeit scheint es kaum ein anderes Thema zu geben, das die Menschen in Deutschland mehr beschäftigt als die Diskussionen um den Diesel. Der Ärger und die Verunsicherung bei den Diesel-Fahrern sind natürlich groß und auch verständlich. Darum wollen wir im Citroën-Autohaus Günter Schleich erläutern, warum wir diesem Thema – jenseits aller Schadenfreude oder Überheblichkeit – gelassener gegenüberstehen.

Der PSA-Konzern, zu dem auch die Marke Citroën gehört, hat bereits seit dem Jahr 2000 zahlreiche wichtige Innovationen hervorgebracht, um Verbrauch und CO<sub>2</sub>-Emissionen zu senken. Meilensteine sind unter anderen der FAP-Rußpartikelfilter, die Pure Tech-Benzinmotoren und jüngst die BlueHDi-Dieselmotoren mit selektiver ka-

talytischer Reduktion (SCR). Mit dem Durchschnittswert aller Fahrzeuge der PSA-Flotte von 102,4 g CO<sub>2</sub>-Emissionen pro Kilometer verfügt der französische Hersteller PSA über einen der niedrigsten Verbräuche und Schadstoff-Emissionen weltweit.

2017 wurde der von der PSA-Gruppe entwickelte Dreizylinder Pure-Tech-Turbomotor im dritten Jahr in Folge zur „Engine of the Year“ gewählt. Dank modernster Technologie kann er einen um 18 Prozent reduzierten Kraftstoffverbrauch und CO<sub>2</sub>-Emissionen gegenüber dem Vierzylinder-Benzinmotoren der Vorgängergeneration vorweisen. „Sauber – sicher – transparent“ war und bleibt ein typisches Markenmerkmal der Gruppe.

Und so soll es auch in Zukunft weiter gehandhabt

werden. Der Konzern verfolgt das ehrgeizige und selbstgesteckte Ziel, die Emissionen bis 2020 erneut signifikant zu senken. Mit angestrebten 91 g CO<sub>2</sub>/km liegt der Konzern noch deutlich unter der europäischen Zielsetzung von 95 g CO<sub>2</sub>/km. Laut einer aktuellen Studie wird das Ziel von PSA sogar auf 87 g CO<sub>2</sub>/km gedrückt werden können.

Sauber – sicher – transparent wollen auch wir im Citroën-Autohaus Günter Schleich unsere Kunden beraten und bedienen. Damit auch sie die derzeitige Verunsicherung etwas gelassener sehen können.

### Technische Werte

Kraftstoffverbrauch C3 HDI 75 in l/100 km kombiniert: 3,5 / CO<sub>2</sub>-Emissionen kombiniert in g/km: 89



Foto: Citroën Communication



### CITROËN C3 SO EINMALIG WIE DU

AFIL-SPURASSISTENT  
GESCHWINDIGKEITSREGLER-UND  
BEGRENZER  
VERKEHRSZEICHENERKENNUNG  
ELEKTRISCHE FENSTERHEBER VORN  
COFFEE BREAK ALARM



ab **129,50 €** mtl.<sup>1</sup>  
INKL. INZAHLUNGNAHMEPRÄMIÉ<sup>2</sup>

[www.citroen.de](http://www.citroen.de)

LE CARACTÈRE

Jetzt Probe fahren

CITROËN empfiehlt TOTAL. <sup>1</sup>Ein Finanzierungsangebot für den CITROËN C3 BLUEHDI 100 STOP&START FEEL (73 kW): Nettodarlehensbetrag: 13.046,- €, eff. Jahreszins/Sollzinssatz fest: 1,99 % / 1,97 %, Fahrleistung: 15.000 km/Jahr, Anzahlung: 2.900,- €, Monatsraten: 47 x 129,50 €, Schlussrate: 7.782,- €, Gesamtbetrag der Teilzahlungen 13.046,- €, Barzahlungsbetrag 17.146,- €. Privatkundenangebot der PSA Bank Deutschland GmbH, Siemensstraße 10, 63263 Neu-Isenburg, gültig bis zum 30.09.2017. Zusätzlich wurde die Inzahlungnahmeprämie in voller Höhe auf die Finanzierungsrate angerechnet. Widerrufsrecht gemäß § 495 BGB. <sup>2</sup>Inzahlungnahmeprämie in Höhe von 1.200,- € über DAT/Schwacke für Ihren Gebrauchten bei Finanzierung eines CITROËN C3 gültig bis zum 30.09.2017, nicht kombinierbar mit anderen Aktionsangeboten. Abb. zeigt evtl. Sonderausstattung/höherwertige Ausstattung.

**Kraftstoffverbrauch innerorts 4,4 l/100 km, außerorts 3,2 l/100 km, kombiniert 3,7 l/100 km, CO<sub>2</sub>-Emissionen kombiniert 95 g/km. Nach vorgeschriebenem Messverfahren in der gegenwärtig geltenden Fassung. Effizienzklasse: A**

### Autohaus Günter Schleich GmbH (H)

Engenser Landstr. 113 • 56564 Neuwied  
Telefon 0 26 31 / 2 21 93 • Fax 0 26 31 / 2 22 81  
rschleich@citroenschleich.de • [www.citroen-haendler.de/schleich-neuwied](http://www.citroen-haendler.de/schleich-neuwied)

(H)=Vertragshändler, (A)=Vertragswerkstatt mit Neuwagenagentur, (V)=Verkaufsstelle





## Crossover-Modell setzt Maßstäbe

Autohaus Ely stellt den neuen Kia Stonic vor

Markant und selbstbewusst: So fährt im Herbst der neue Kia Stonic im Autohaus Ely vor. Mit dem Crossover-Modell setzt der koreanische Fahrzeughersteller ganz neue Maßstäbe in Sachen Design, Individualität und Fahrkomfort.

Der Stonic überzeugt mit der gelungenen Kombination von scharfen Linien und sanft geformten Oberflächen. Zugleich gibt sich das Fahrzeug durch die typischen Merkmale wie den „Tigernasen“-Kühlergrill auf Anhieb als ein Kia zu erkennen. Da Käufern von Crossover-Fahrzeugen im B-Segment die Individualisierung ihres Fahrzeugs besonders wichtig ist, bietet der Stonic innen wie außen so viele individuelle Gestaltungsmöglichkeiten wie kein Kia zuvor. So wird er zum Beispiel mit Zweitonlackierungen in bis zu 20 verschiedenen Farbkombinationen erhältlich sein.

Auch das Interieur überzeugt. Es ist geprägt durch moderne Technologien und eine hohe Ergonomie. Wie das Exterieur bietet auch der Innenraum viele Möglichkeiten der Individualisierung. Zur Standardausstattung gehört ein Infotainmentsystem mit den Schnittstellen Apple Car-

Play und Android Auto, durch die sich ein kompatibles Smartphone integrieren und über den Touchscreen bedienen lässt. Darüber hinaus ist ein breites Spektrum an Komfortelementen erhältlich, das unter anderem Sitzheizung vorn, Geschwindigkeitsregelanlage und SmartKey umfasst.

Durch die europäische Abstimmung von Lenkung und Fahrwerk bietet der Kia Stonic ein agiles Handling mit direkter Rückmeldung und ein stabiles Fahrverhalten. Das elektronische Stabilitätsprogramm (ESC) verfügt standardmäßig über vier zusätzliche Funktionen: die Gegenlenkunterstützung (VSM), die für eine optimale Abstimmung von ESC und elektronisch unterstützter Servolenkung sorgt, die bremsenbasierte Drehmomentoptimierung (Torque Vectoring by Braking, TVBB), die in scharfen Kurven einem Untersteuern des Fahrzeugs entgegenwirkt und so zu mehr Sicherheit und einem stabileren Handling beiträgt, sowie die Bremsstabilisierung im Geradeauslauf (Straight-Line Stability, SLS) und die Kurvenbremskontrolle (Cornering Brake Control, CBC), die jeweils bei unterschiedlicher

Bremswirkung von rechten und linken Rädern korrigierend eingreifen, um Kursabweichungen entgegenzuwirken.

Zu den aktiven Sicherheitssystemen, die für den Stonic erhältlich sind, gehören unter anderem Spurhalteassistent (Lane Departure Warning System, Spurverlassenswarnung), Spurwechselassistent mit Blind Spot Detection, Querverkehrwarner (Rear Cross Traffic Alert) und ein autonomer Notbremsassistent (Autonomous Emergency Braking, AEB) mit Fußgängererkennung und Frontkollisionswarnung. Hinzu kommen ein Fernlichtassistent (High Beam Assist) und eine Müdigkeitserkennung (Driver Attention Warning), deren gemeinsame Basis ein neues multifunktionales Kamerasystem bildet.

Wer sich schon jetzt über den neuen Kia Stonic informieren möchte, sollte einen Besuch im Autohaus Ely schon jetzt fest einplanen.

### Technische Werte

Kraftstoffverbrauch Honda CR-V in l/100 km kombiniert: 5,5 – 4,2 / CO<sub>2</sub>-Emissionen kombiniert in g/km: 125 – 109



Fotos: KIA



### Der neue Kia Picanto. Wertmeisterlich!



Kia Picanto 1.0 EDITION 7

für € 10.900,-

Abbildung zeigt kostenpflichtige Sonderausstattung.



The Power to Surprise



Im „Wertmeister“-Wettbewerb<sup>2</sup> von Schwacke belegte die zweite Generation des Kia Picanto souverän den 1. Platz und ist somit offiziell das Auto mit dem besten Wiederverkaufswert seiner Klasse. Aktuell begeistert die dritte Generation<sup>1</sup>, um im nächsten Jahr mit Qualität, Fahrspaß und Komfort wieder ganz nach vorn zu fahren.



2 AUTO BILD Ausgabe 17/2017.

Kraftstoffverbrauch in l/100 km: innerorts 5,6; außerorts 3,7; kombiniert 4,4. CO<sub>2</sub>-Emission: kombiniert 101 g/km. Effizienzklasse: C. Die angegebenen Werte wurden nach dem vorgeschriebenen Messverfahren (§ 2 Nrn. 5, 6, 6a Pkw-EnVKV in der jeweils geltenden Fassung) ermittelt.

### Kompetent & Zuverlässig

Ihr Kia Händler in Neuwied

56567 Neuwied/Feldkirchen  
Lohmannstr. 30  
Tel.: 02631/7 18 34  
www.kia-ely-neuwied.de

**AUTOHAUS Ely** GmbH

\*Max. 150.000 km. Gemäß den gültigen Garantiebedingungen. Einzelheiten erfahren Sie bei uns und unter [www.kia.com/de/kaufen/7-jahre-kia-herstellergarantie](http://www.kia.com/de/kaufen/7-jahre-kia-herstellergarantie)  
1 Große Abbildung zeigt Kia Picanto der dritten Generation.

# Eleganter und agiler SUV kann sich sehen lassen

Schilling Automobile präsentiert den neuen Renault Koleos

Es ist ein Neuzugang, der sich sehen lassen kann: Elegant, agil und an technischen Höhepunkten kaum zu überreffen, so fährt ab sofort der neue Renault Koleos im Autohaus Schilling vor. Der komfortable SUV steht in den drei Ausstattungen Life, Intens und Initiale Paris zur Wahl, und diese haben viel zu bieten.

Schon die Einstiegsversion Koleos Life hat Komfortdetails wie die 2-Zonen-Klimaautomatik, das schlüssellose Zugangs- und Startsystem Keycard Handsfree und die Einparkhilfe hinten an Bord. Zum Serienumfang zählt außerdem das Online-Multimedia-System Renault R-LINK 2 mit 7-Zoll (18 Zentimeter)-Touchscreen inklusive Navigationssystem und Radio mit Digitalempfang (DAB). Außerdem ist die komfortable Smartphone-Integration über Apple CarPlay und Android Auto möglich. Die Sicherheitsausstattung umfasst Notbremsassistent, Spurhalte-Warner und Verkehrszeichenerkennung mit Geschwindigkeitswarner. Die Optik prägen 17-Zoll-Leichtmetallräder, Tagfahrlichter und Rückleuchten in LED-Technik sowie die Aluminium-Dachreling.

Der Koleos Intens bietet zusätzlich Fernlichtassistent, Toter-Winkel-Warner, 360-Grad-Einparkhilfe und Rückfahrkamera. Voll-LED-Scheinwerfer, 18-Zoll-Leichtmetallräder und die dunkle Tönung von hinteren Seitenscheiben und Heckscheibe sorgen für einen sportlich-

markanten Auftritt. Den Innenraum prägen die Ambientebeleuchtung und der 8,7-Zoll (22,1 Zentimeter)-Touchscreen für das R-LINK 2.

In der Topausstattung Initiale Paris sorgen elektrische 6-Wege-Sitze vorne mit Nappaleder-Polsterung, Sitzheizung und Belüftung für Komfort erster Klasse. Das eigens auf die Innenraumakustik des Koleos abgestimmte BOSE Surround Sound-System mit zwölf Lautsprechern erlaubt außerdem höchsten Klanggenuss. Die Akustikverglastung hält zusätzlich störende Geräusche aus dem Innenraum fern. Weitere Ausstattungshighlights sind die elektrische Heckklappe mit Fußsensor und 19-Zoll-Leichtmetallräder.

Renault bietet den Koleos mit Frontantrieb und variablem Allradantrieb All Mode 4x4 I an. Als Motoren für den SUV stehen die Turbodiesel Energy dCi 130 und Energy dCi 175 4WD zur Wahl. Letzterer ist alternativ zum 6-Gang-Schaltgetriebe auch mit dem komfortablen CVT-Automatikgetriebe X-tronic verfügbar.

Wer sich von den Vorzügen des neuen Koleos persönlich überzeugen möchte, sollte einen Besuch im Autohaus Schilling schon jetzt fest einplanen.

## Technische Werte

Kraftstoffverbrauch Renault Koleos in l/100 km kombiniert: 5,8-4,6 / Emissionen kombiniert CO<sub>2</sub> (g/km): 153 - 120



Fotos: Renault





**RENAULT**  
Passion for life

## Der neue Renault KOLEOS

### SUV à la Renault



Renault Koleos Life ENERGY dCi 130  
ab  
**27.990,- €**

**5 Jahre Garantie\***

• 2-Zonen-Klimaautomatik • 7-Zoll-Touchscreen, horizontal in der Mittelkonsole positioniert • 17-Zoll-Leichtmetallräder Juno • Einparkhilfe hinten • Notbremsassistent

Renault Koleos ENERGY dCi 130: Gesamtverbrauch (l/100 km): innerorts: 5,1; außerorts: 4,2; kombiniert: 4,6; CO<sub>2</sub>-Emissionen kombiniert: 120 g/km. Renault Koleos: Gesamtverbrauch (l/100 km): 5,9 – 4,6; CO<sub>2</sub>-Emissionen kombiniert: 156 – 120 g/km (Werte nach Messverfahren VO [EG] 715/2007).

Abb. zeigt Renault Koleos Intens mit Sonderausstattung.

**Besuchen Sie uns im Autohaus. Wir freuen uns auf Sie.**  
**SCHILLING AUTOMOBILE GMBH**  
Renault Vertragspartner  
Königsberger Straße 1, 56564 Neuwied, Tel. 02631-9087-0

\*3 Jahre Renault Neuwagengarantie und 2 Jahre Renault Plus Garantie (Anschlussgarantie nach der Neuwagengarantie) für 60 Monate bzw. 100.000 km ab Erstzulassung gem. Vertragsbedingungen.



## Den Abenteuergeist wecken

Autohaus Hellenbrand stellt neuen Honda CR-V zu günstigen Konditionen vor - Linienführung des Fahrzeugs wurde überarbeitet

Clever, markant, geräumig und vor allem beliebt: Mit dem neuen Honda CR-V lässt das Autohaus Hellenbrand das weltweit erfolgreichste SUV vorfahren, das nicht nur äußerlich durch ein ausdrucksstarkes Design überzeugt, sondern auch innovative Technologien in sich vereint. Und das Beste: Den Honda CR-V kann man ab sofort zu besonders günstigen Konditionen finanzieren.

Der neue CR-V weckt den Abenteuergeist und bietet dem Fahrer die nötige Freiheit und Flexibilität. Neues auszuprobieren. Ohne Zweifel ist der Honda CR-V einer der beliebtesten SUVs der Welt. Laut den Verkaufszahlen der 53 weltweit wichtigsten neuen Automärkte ist das Fahrzeug seit seiner Markteinführung 2012 das weltweit meistverkaufte SUV. Insgesamt wurden seit 1995 über

sieben Millionen CR-Vs verkauft - und das aus gutem Grund. Mehr Design, mehr Technologie und mehr Komfort: Über das intelligente Multi-Informationssystem (i-MID) stehen unterwegs alle wichtigen Informationen auf einem Blick zur Verfügung. Über Tasten am Multifunktionslenkrad lässt es sich einfach und intuitiv bedienen. Und bietet zusammen mit dem neuen Touchscreen-Infotainmentsystem Honda Connect jederzeit die volle Kontrolle.

Außerlich wurde der Kühlergrill neu gestaltet, Frontscheinwerfer neu entwickelt und integriert sowie neue, noch elegantere Felgen hinzugefügt. Die Linienführung des Fahrzeugs wurde sorgfältig überarbeitet, um ein noch dynamischeres Profil zu schaffen. Das Ergebnis lässt sich sehen. So gelang es un-

ter anderem den Luftstrom effizienter zu kanalisieren und dadurch den Kraftstoffverbrauch weiter zu reduzieren.

Neue optische Akzente und Verbesserungen wie die Chrom-Zierleiste und der Unterbodenschutz am Heck, verleihen dem CR-V eine Extraportion Street Style. Die abgerundeten Ecken der Außenspiegel harmonisieren dabei nicht nur mit dem Gesamtdesignkonzept, sie reduzieren auch tote Winkel um das Fahrzeug. Der Honda CR-V bietet somit alle Vorzüge, die sich SUV-Fahrer nur wünschen können, und davon können sich Interessierte auch im Autohaus Hellenbrand überzeugen.

**Technische Werte**  
Kraftstoffverbrauch Honda CR-V in l/100 km kombiniert: 7,7 - 4,5 / CO<sub>2</sub>-Emissionen kombiniert in g/km: 180 - 119



Fotos: Honda

**HONDA**  
The Power of Dreams

**DER MEISTGEKAUFTE SUV DER WELT!<sup>1</sup>**



**DER HONDA CR-V.**

Jetzt für nur **159,- Euro pro Monat<sup>2</sup>**

FINANZIERUNGSBEISPIEL<sup>2</sup>

UVP	Preisvorteil <sup>3</sup>	Finanzierungspreis <sup>4</sup>
27.590,00 €	4.000,00 €	23.590,00 €
Laufzeit (Monate)	Gesamtfahrleistung	Anzahlung
48	40.000 km	3.463,31 €
Nettodarlehensbetrag	Gesamtbetrag	Effektiver Jahreszins
20.126,69 €	21.474,93 €	1,99%
Gebundener Sollzins p. a. für die gesamte Laufzeit	Monatliche Rate (47-mal) <sup>2</sup>	Schlussrate
1,97%	159,00 €	14.001,93 €

<sup>1</sup> Quelle: JATO Dynamics (Verkaufszeitraum Jan. 2013 bis Dez. 2016), zutreffende Märkte: EU + EFTA, NAFTA, China, Japan, Brasilien, Russland, Indien, Indonesien, Australien, Argentinien, Südafrika, Südkorea, Thailand.

<sup>2</sup> Ein Finanzierungsangebot der Honda Bank GmbH, Hanauer Landstraße 222-224, 60314 Frankfurt am Main, auf Basis der unverbindlichen Preisempfehlung (UVP) von Honda für den CR-V 1.6 i-DTEC® 2WD Comfort. 3-Optionen-Kredit, am Ende der Laufzeit Begleichung des Restbetrages oder Finanzierung der Restsumme oder Rückgabe des Fahrzeugs (gemäß Rückkaufbedingungen).

<sup>3</sup> Preisvorteil im Vergleich zur unverbindlichen Preisempfehlung der Honda Deutschland für ein vergleichbar ausgestattetes Fahrzeug.

<sup>4</sup> Unverbindliche Aktionspreisempfehlung von Honda Deutschland für einen CR-V 1.6 i-DTEC® 2WD Comfort bei gleichzeitiger Inzahlungnahme.

Angebot gültig für Privatkunden bis 30.09.2017.

Kraftstoffverbrauch CR-V 1.6 i-DTEC® 2WD Comfort in l/100 km: innerorts 4,6; außerorts 4,2; kombiniert 4,4. CO<sub>2</sub>-Emission in g/km: 115. (Alle Werte gemessen nach 1999/94/EG.) Abbildung zeigt Sonderausstattung.

**AUTOHAUS**  
**hellenbrand**

Honda Vertragshändler  
Inh. Winfried Hellenbrand e.K.

**AUTOMOBILE · MOTORRÄDER · ATV's**

Dachspfad 15 · 56566 Neuwied · Tel. 02622 972300 · Fax 02622 972302  
info@autohaus-hellenbrand.de · [www.autohaus-hellenbrand.de](http://www.autohaus-hellenbrand.de)

Kreditvermittler der Honda Bank GmbH.

# Alleskönner aus Korea

Autohaus Hellenbrand bietet Ssangyong-Vorführwagen zu besten Konditionen an

Robust, leistungsfähig und designstark: Wer auf der Suche nach einem zuverlässigen Auto ist, kommt heutzutage nicht mehr an dem koreanischen Fahrzeughersteller Ssangyong vorbei. Dabei spielt es keine Rolle, für welches Modell man sich entscheidet: Jeder Ssangyong vereint Komfort, Leistung und Effizienz und setzt damit neue Maßstäbe.

Wer sich für einen Ssangyong interessiert, kann sich auf das Autohaus Hellenbrand verlassen. Dort profitieren Interessierte nicht nur von einer kompetenten Beratung, sondern auch von günstigen Angeboten und Konditionen. So werden derzeit günstige Ssangyong-Vorführwagen schon ab 17 900 Euro angeboten, denn Qualität muss nicht immer teuer sein.

Etwas Besonderes aus dem koreanischen Haus ist zum Beispiel der Rexton, der nicht nur optisch mit moderner, sportiver Linienführung überzeugt, sondern auch durch seine Funktionalität. Bis zu 3,5 Tonnen zieht das SUV, und diese Werte suchen ihresgleichen. Zudem punktet



der Rexton mit sieben vollwertigen Sitzen und vielen Komfort- und Sicherheitsmerkmalen. Auch in Sachen Effizienz kann sich das Fahrzeug sehen lassen: Mit dem Diesellaggregat verringert der südkoreanische Allradspezialist den CO<sub>2</sub>-Ausstoß seines Premium-SUV auf 193 g/km (6-Gang-Schaltgetriebe und Heckantrieb), was einer Reduzierung um 15 Prozent im Vergleich zum Vorgängermodell entspricht.

Wie alle Fahrzeuge von SsangYong überzeugt auch der Rexton darüber hinaus mit zahlreichen Sicherheitsmerkmalen wie ESP, aktivem Überschlagschutz, Bergabfahrhilfe, ISOFIX-Kindersitzbefestigungen sowie Front- und Seitenairbags. Umfangreiche Komfortmerkmale wie Klimaautomatik, 12-Volt-Steckdosen und Scheibenwischerenteiser stehen ebenfalls bereits ab der Grundausstat-

tungslinie Crystal zur Verfügung. Damit ist der Rexton der perfekte, vielseitige Partner auf und abseits befestigter Straßen.

Neben der umfangreichen Ausstattung und moderner, frischer Optik überzeugt der neue Rexton in der höchsten Ausstattungslinie „Sapphire“ zusätzlich mit Ledersitzen, Sitzheizung vorn und hinten, Einparkhilfe vorn und hinten, einer separat zu öffnende Heckscheibe sowie einer geschwindigkeitsabhängige Servolenkung.

Wer sich über den koreanischen Alleskönner informieren möchte oder sich einen Überblick über günstige Preisoptionen anderer Ssangyong-Modelle verschaffen möchte, sollten einen Besuch im Autohaus Hellenbrand fest einplanen.

**Technische Werte**  
Kraftstoffverbrauch Ssangyong Rexton in l/100 km kombiniert: 7,4 / CO<sub>2</sub>-Emissionen kombiniert in g/km: 194



## DER NEUE CIVIC



INKLUSIVE 5 JAHRE GARANTIE

### FINANZIERUNGSBEISPIEL <sup>(1),(2)</sup>

UVP Civic 1.0 i-VTEC® Comfort	€ 22.720,00
Wartungspaket <sup>3)</sup>	€ 399,00
Anschlussgarantie <sup>3)</sup> (2 Jahre)	kostenlos
My Honda <sup>3)</sup>	kostenlos
Finanzierungspreis	€ 23.119,00
Laufzeit (Monate)	48
Gesamtfahrleistung (km)	40.000
Anzahlung	€ 6.089,04
Nettodarlehensbetrag	€ 17.029,96
Gesamtbetrag	€ 17.593,40
Effektiver Jahreszins	0,99 %
Sollzins, p. a. gebunden für die gesamte Laufzeit	0,99 %
<b>Monatliche Rate (47 x)</b>	<b>€ 129,-</b>
Schlussrate	€ 11.530,40
Bearbeitungsgebühren	€ 0,00

inkl. Mobilitätspaket<sup>3)</sup>

mtl. schon ab<sup>1)</sup>

**€ 129,-**

1) Ein unverbindliches Finanzierungsangebot der Honda Bank GmbH, Hanauer Landstraße 222-224, 60314 Frankfurt am Main, auf Basis der unverbindlichen Preisempfehlung von Honda Deutschland.  
2) 3-Optionen-Kredit, am Ende der Laufzeit Begleichung des Restbetrages oder Finanzierung der Restsumme oder Rückgabe des Fahrzeugs (gemäß Rückkaufbedingungen).  
3) Mobilität, Wartung und Garantie gemäß den Honda Mobilitätspaketbedingungen. Ein Serviceangebot von Honda Deutschland in Kooperation mit der Honda Bank GmbH, Hanauer Landstraße 222-224, 60314 Frankfurt am Main; nur in Verbindung mit einer Fahrzeugfinanzierung über die Honda Bank.  
Angebote gültig für Privatkunden bis 30.09.2017; bei allen teilnehmenden Händlern.

**HONDA**  
The Power of Dreams

Kraftstoffverbrauch Civic in l/100 km: innerorts 7,9–5,5; außerorts 5,0–4,1; kombiniert 6,1–4,7. CO<sub>2</sub>-Emission in g/km: 139–106. (Alle Werte gemessen nach 1999/94/EG.) Abb. zeigt Sonderausstattung.

**AUTOHAUS**  
*hellenbrand*

Honda Vertragshändler  
Inh. Winfried Hellenbrand e.K.

AUTOMOBILE · MOTORRÄDER · ATV's

Dachspfad 15 · 56566 Neuwied · Tel. 02622 972300 · Fax 02622 972302  
info@autohaus-hellenbrand.de · [www.autohaus-hellenbrand.de](http://www.autohaus-hellenbrand.de)

Kreditvermittler der Honda Bank GmbH.



Fotos: SsangYong



SO GUT WIE NEU.  
SO VERFÜHRERISCH WIE NIE.

IMPRESS YOURSELF.  
DIE PEUGEOT VORFÜHRWAGEN.



PEUGEOT



BARPREIS

Abb. enthält Sonderausstattung.

AUF ALLE PEUGEOT VORFÜHRWAGEN BIS ZU: **22%<sup>1</sup>**  
**€ 21.900,-<sup>2</sup>**

z. B. für einen PEUGEOT 308 Allure PureTech 130 EAT6 STOP & START inkl. GT-Line-Paket

- Leichtmetallfelgen 17"
- 2-Zonen-Klimaautomatik
- Panorama-Glasdach
- Sportsitze in Stoff/Leder
- Audioanlage
- Xenonscheinwerfer

#### AUTOHAUS ARNO SOMMER KG

56587 Straßenhaus · Raiffeisenstr. 38 · Tel.: 02634-95990  
info@peugeotpartner-sommer.de · www.peugeotpartner-sommer.de

#### AUTOHAUS ARNO SOMMER KG

56566 Neuwied · Krasnaer Str. 2 · Tel.: 02631-355770  
info@peugeotpartner-sommer.de · www.peugeotpartner-sommer.de

<sup>1</sup>Prozentuale Ersparnis gegenüber der UVP für ein entsprechend ausgestattetes, nicht zugelassenes Neufahrzeug. <sup>2</sup>Privatkundenangebot: Barpreis für einen PEUGEOT 308 Allure PureTech 130 EAT6 STOP & START inkl. GT-Line-Paket, 5.000 km, Farbe: ultimaterot, oben genannte Ausstattungsdetails: 21.900,- € (nach Abzug des o.g. Rabattes).

**Kraftstoffverbrauch in l/100 km: innerorts 5,9; außerorts 4,3; kombiniert 4,9; CO<sub>2</sub>-Emission (kombiniert) in g/km: 112. CO<sub>2</sub>-Effizienzklasse: B. Nach vorgeschriebenen Messverfahren in der gegenwärtig geltenden Fassung.**

## Peugeot 308 Facelift – der elegante Kompakte

Autohaus Sommer präsentiert den Peugeot 308 Facelift

Zum Peugeot 308 Facelift müsste man eigentlich nur einen einzigen kurzen Satz sagen: „Sauber gemacht“. Das Facelift, das der Hersteller dem ausgesprochen beliebten Fahrzeug verpasst hat, ist ihm ganz ausgezeichnet bekommen. Was sein Äußeres betrifft, muss man allerdings schon genauer hinschauen, um Veränderungen festzustellen. Dafür hat es der Peugeot 308 Facelift in seinem Inneren aber so richtig in sich.

Die Ausstattungshighlights lassen jedes Autofahrerherz höher schlagen: sechs Airbags, Audio-Anlage RD6, Außenspiegel elektrisch verstell- und heizbar, Bluetooth inklusive UDB-Anschluss, Bordcomputer, Geschwindigkeitsregler und Geschwindig-

keitsbegrenzer, manuelle Klimaanlage sowie LED-Tagfahrlicht. Optional kann der Kunde natürlich auch noch eine Reihe von weiteren Assistenzsystemen buchen.

Das Cockpit ist komplett auf Fahrspaß angelegt. Die hoch angelegten Instrumente mit multifunktionalem Touchscreen mit 9,7" Farbbildschirm zeigen, wie einfach, intuitiv und schnell das Handling dieses Fahrzeugs ist. Wer vernetzt bleiben möchte, kann auch sein Smartphone integrieren. Der elegante kompakte Fünftürer ist ausgesprochen leistungsstark und umweltfreundlich. Sein 1,2 Liter-Drei-Zylinder-Pure-Tech-Motor wurde bereits zum dritten Mal in Folge als „Engine of the Year“ ausgezeichnet.

Das Äußere des Peugeot 308 bot ohnehin schon beim Vorgängermodell ein beeindruckendes Erscheinungsbild mit einem ausdrucksstarken sportlichen Charakter, das einem nicht so schnell aus dem Kopf ging. Warum also sollten die Designer daran viel verändern? So beschränken sich die Neuerungen auf die Neuplatzierung des Peugeot-Löwen auf den Kühlergrill statt wie bisher auf der Haube. Größere Lufteinlässe betonen die Sportlichkeit und am Heck zeigen die Leuchten eine neue, wirkungsvolle Grafik.

#### Technische Werte

Kraftstoffverbrauch Peugeot 308 Pure-Tech 110 in l/100 km kombiniert: 4,6/ CO<sub>2</sub>-Emissionen kombiniert in g/km: 107



# Auto-Urlauber können auf viele Maschen reinfallen

**Ratgeber** Trickbetrüger im Ausland – Mit guten Tipps vor einer bösen Überraschung schützen

Wer mit Auto oder Wohnmobil ins Ausland fährt, gilt für Trickbetrüger als lohnendes Ziel. Um sich gegen die neuesten Maschen der Gauner zu wappnen, muss man einige Tipps beherzigen.

Urlaubsreisende sind für Gauner und Trickbetrüger im Ausland lohnende Beute. Der ADAC warnt jetzt vor neuen Maschen, die Touristen überall in Europa treffen können. Verstärkt im Visier der Diebe sind teure Räder und Pedelecs. Auch technisch wurde aufgerüstet. Statt Autos aufzubrechen, lassen sich Funksignale des Schlüssels mittlerweile einfach stören. Eine weitere Touristen-Falle: Betrüger erzählen mit falschem Ausweis ein „Mitleidmärchen“, um an Bargeld zu kommen.

Wer mit Auto oder Wohnmobil in den Urlaub fährt,

sollte deshalb folgende Tipps beherzigen, um auf Nummer sicher zu gehen:

- **Fahrraddiebstahl:** Räder sollten stets – also auch auf dem Fahrradträger – abgeschlossen sein. Vorab sollte man klären, ob fürs Rad Versicherungsschutz besteht. Bei einem Diebstahl muss man sofort die Polizei informieren, ein entsprechendes Aktenzeichen braucht man später für die Schadensregulierung. Wichtig sind zudem die Seriennummer des Rads, Fotos sowie Kauf- oder Reparaturbelege als Eigentumsnachweis.

- **Rast:** Wer sein Auto mit Funkschlüssel zusperrt, sollte sich vergewissern, dass das Fahrzeug tatsächlich verschlossen ist. Beim Verriegeln sollte man sich nicht

von Fremden ablenken lassen. Parkt ein beladenes Fahrzeug längere Zeit unbewacht, steigt das Einbruchsrisiko.

- **Panne:** Bei einer Panne kurz nach einer Rast oder einem Tankstopp ist Misstrauen ratsam. Diebe könnten das Auto zuvor manipuliert haben. Tauchen plötzlich „Helfer“ auf, ist Vorsicht geboten. Eine Pannenhilfe organisiert man sich besser selbst.

- **In Großstädten:** Gepäck sollte stets im Kofferraum und nicht auf den Rücksitzen aufbewahrt werden. Von Fremden sollte man sich nicht zum Anhalten nötigen lassen. Wird dies unvermeidbar, verriegelt man Autotüren und öffnet Fenster nur einen Spalt. Wer mit Mietwa-

gen unterwegs ist, legt am besten eine lokale Zeitung sichtbar ins Auto. Bei Einheimischen vermuten Diebe weniger Wertgegenstände.

- **Camper:** Besser auf Camping- oder Stellplätzen übernachten. Auf Park- oder Rastplätzen sind nächtliche Überfälle keine Seltenheit. (SP-X)



**Mit dem Camper kann man im Urlaub an schönen Orten spontan übernachten. Doch ist hier die Gefahr von Überfällen größer als auf einem Campingplatz.**

Foto: VW

## Richtig beladen

**Ratgeber** Gewichtsverteilung ist essenziell

Auch wenn im Camping-Anhänger oder dem Reisemobil reichlich Platz für Verpflegung, Freizeit-Zubehör und persönliche Gegenstände vorhanden zu sein scheint, es kommt – wie auch im Auto – auf die richtige Verteilung der Gepäckstücke an. Als Faustregel empfiehlt die Gesellschaft für Technische Überwachung (GTÜ) „Schweres kommt nach unten“. Vor allem bei Wohnmobilen trägt ein günstiger Schwerpunkt deutlich zu einem guten Fahrverhalten bei.

Ein hoher Schwerpunkt sorgt dagegen für Wankbewegungen und ein unsicheres Fahren. Außerdem kann der Komfort leiden. Bei Wohnwagen sollte außerdem darauf geachtet werden, dass schweres Gepäck zur Caravan-Mitte positioniert wird – dort, wo die Achsen des Anhängers sind.

Eine falsche Gewichtsverteilung kann das komplette Gespann in Gefahr bringen. Auch, wenn große Bett- oder Deichsel-Kästen viel Stauraum bieten, sollten dort nur leichte Dinge untergebracht werden. Darüber hinaus empfiehlt es sich, so viel Gepäck wie möglich im Zugfahrzeug unterzubringen. Allerdings sollte auch hier die Zuladungsgrenze beachtet werden. Aber: Je schwerer das Zugfahrzeug und je leichter der Anhänger, desto sicherer fährt das Gespann. Sind Caravan oder Reisemobil fertig beladen, sollte vor Abfahrt sichergestellt werden, dass alle Ablagen freigeräumt und alle Türen und Schubladen abgeschlossen. Zudem sollte ein letzter Blick der Ladung in den Staufächern und deren Sicherung gegen Verrutschen gelten. (SP-X)



**Schweres muss immer ganz nach unten**

Foto: GTÜ

## Achtung vor liebtestollen Rehen

**Ratgeber** Zur Paarungszeit steigt das Unfallrisiko

Mitten im Sommer beginnt die Paarungszeit der Rehe. Vor allem in diesen Wochen steigt die Gefahr für Wildunfälle. Autofahrer sollten entsprechend achtsamer fahren.

Zwischen Ende Juli und Mitte August sind Rehe besonders paarungswütig. In dieser Zeit verliert das Wild oft den Blick für Gefahren. Autofahrer sollten deshalb jetzt besonders aufmerksam sein, denn viele Rehe überqueren scheinbar kopflos auch Straßen, warnt der Jagdverband Rheinland-Pfalz.

Während der sogenannten Blattzeit – der jagdliche Ausdruck für die Paarungszeit des Rehwildes – durchstreifen „verliebte“ Rehböcke ihr Revier auf der Suche nach paarungswilligen Ricken und missliebigen Konkurrenten. Findet der Bock seine Herzdame, beginnt ein Liebespiel, bei dem der Bock die Ricke vor sich hertreibt. Nicht selten überqueren beide dabei Straßen und Wege.

Im Jahr 2016 wurden allein in Rheinland-Pfalz 22.750 Verkehrsunfälle mit Wildtieren registriert. Bundesweit kommt es nach Angaben des GDV im Schnitt alle zwei Minuten zu einer Kollision von Autos mit Wildtieren. Den größten Anteil daran hat das

Rehwild. Dabei sind nicht nur die Tiere gefährdet, auch für die Autofahrer bestehen große Gefahren. Ein 20 Kilogramm schweres Reh entwickelt bei einer Kollision mit einem 70 km/h schnellen Fahrzeug ein Aufprallgewicht von fast einer Tonne.

Autofahrer können mit dem richtigen Verhalten Wildunfälle selbst vermeiden. Wichtig ist angepasste Geschwindigkeit. Denn wer mit 100 km/h statt mit 80 km/h unterwegs ist, hat bereits einen 25 Meter längeren Bremsweg. Stehen Wildtiere auf der Straße, sollten Autofahrer das Licht abblenden, hupen und bremsen, aber keinesfalls ein Ausweichmanöver starten, denn die Folgen könnten

schwerwiegender sein. Ist es zum Crash gekommen, gilt es, Ruhe zu bewahren, die Unfallstelle zu sichern und die Polizei zu rufen. Ist das Wildtier noch am Leben, verständigen die Ordnungshüter den zuständigen Jäger, damit dieser das Tier von seinen Leiden erlöst. Keinesfalls darf ein verendetes Tier in das eigene Auto „eingepackt“ werden, denn das wäre Jagdwilderei. Für eine Schadensregulierung mit der Versicherung sollte man sich vom Jäger oder Förster noch eine Wildunfallbescheinigung aushändigen lassen. Außerdem ist es sinnvoll, Fotos von Unfallort, Tier und Fahrzeug machen. (SP-X)

(SP-X)



**Mitten im Sommer beginnt die Paarungszeit der Rehe. Vor allem in diesen Wochen steigt die Gefahr für Wildunfälle**

Foto: GDV

# 125 Jahre LöhrGruppe. 125 Jahre sportliche Leidenschaft.



## ERLEBE DEN SEAT LEON FR.



**17"-LEICHTMETALLRÄDER  
DYNAMIC II<sup>1</sup>**



**8"-MEDIA-SYSTEM  
PLUS<sup>1</sup>**

**UNSER JUBILÄUMSANGEBOT:**

AB **179€** MTL.<sup>2</sup>

Beispielrechnung<sup>2</sup>, berechnet für eine jährliche Fahrleistung von 10.000 km für den SEAT Leon FR 1.4, 92 kW (125 PS)\*. Ohne Gebrauchtwagenabrechnung.

UPE:	23.100,00 €	Sollzinssatz p. a. (gebunden):	1,23 %
+ Sonderausstattung:	910,00 €	Effektiver Jahreszins:	1,23 %
= Fahrzeugpreis:	24.010,00 €	Laufzeit:	48 Monate
Leasing Sonderzahlung:	0,00 €	48 monatliche Raten:	179,00 €
Nettodarlehensbetrag:	18.994,87 €	Gesamtbetrag:	8.592,00 €

\*Kraftstoffverbrauch: innerorts 6,7, außerorts 4,3, kombiniert 5,2 l/100 km; CO<sub>2</sub>-Emissionen: kombiniert 120 g/km. CO<sub>2</sub>-Effizienzklasse C.

SEAT Leon FR Kraftstoffverbrauch: kombiniert 7,5–4,0 l/100 km; CO<sub>2</sub>-Emissionen: kombiniert 138–114 g/km. CO<sub>2</sub>-Effizienzklassen: C–B.

<sup>1</sup> Optional ab Ausstattungsvariante Reference. <sup>2</sup> Ein Angebot der SEAT Leasing, Zweigniederlassung der Volkswagen Leasing GmbH, Gifhorner Straße 57, 38112 Braunschweig. Bonität vorausgesetzt. Es besteht ein gesetzliches Widerrufsrecht für Verbraucher. Angebot gültig bis zum 30.09.2017. Abbildungen zeigen Sonderausstattungen.

## LÖHR AUTOMOBILE GMBH

Stettiner Straße 4–6, 56564 Neuwied  
Tel. 02631 9150-300, [www.neuwied.seat.de](http://www.neuwied.seat.de)

**löhr**  
gruppe



**125**  
JAHRE  
LÖHRGRUPPE